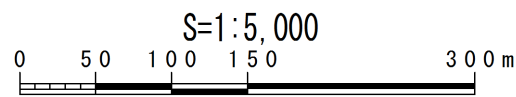
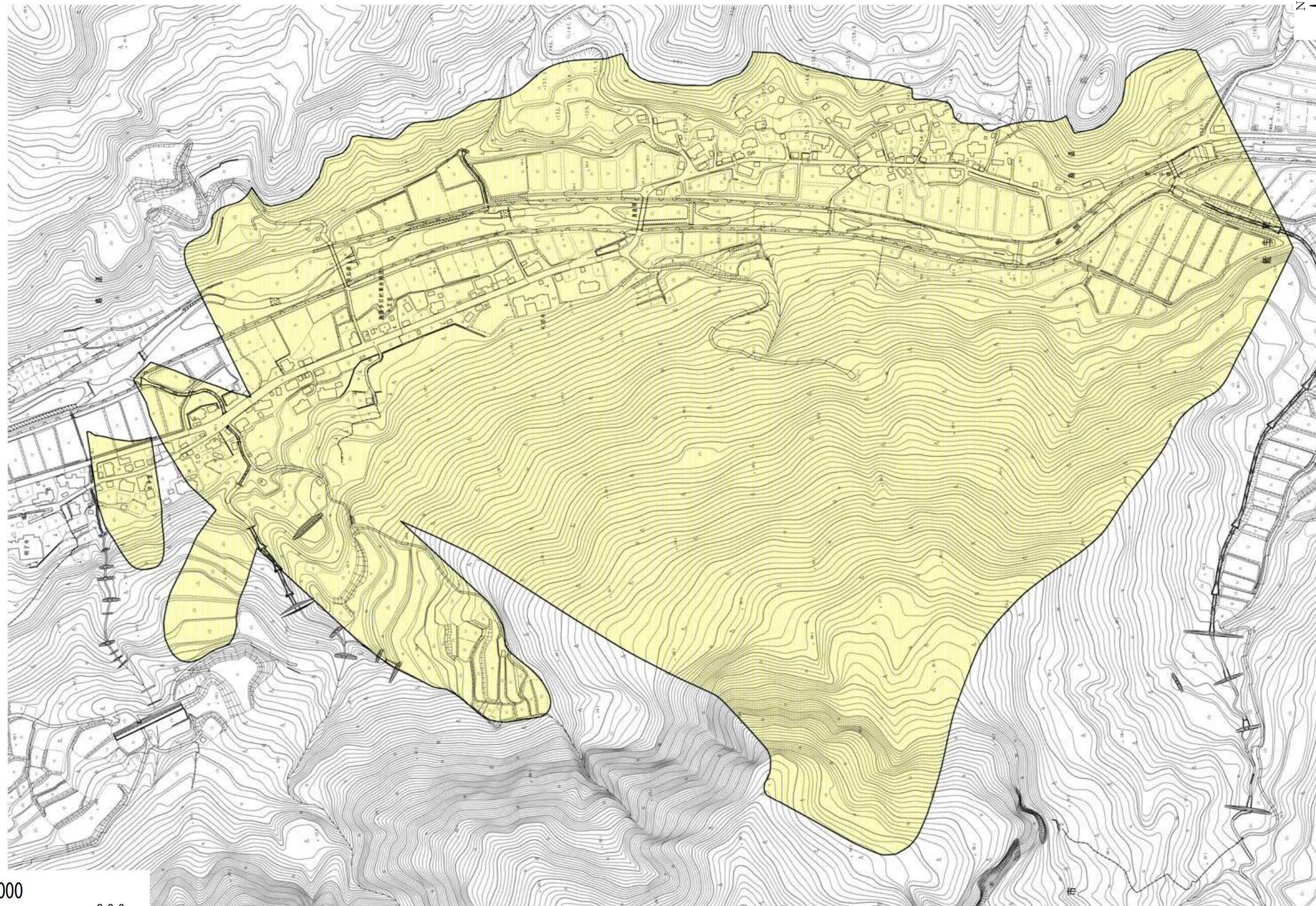


# 土砂災害警戒区域等の指定の公示に係る図書



様式-2(地)  
土砂災害警戒区域・土砂災害特別警戒区域  
区域図

土砂災害防止法施行令第二条の基準に該当する区域	
土砂災害防止法施行令第三条の基準に該当する区域	
地すべり地塊の滑りに伴って生じる土石等の移動による力: F1 (kN/m <sup>2</sup> )	

縮尺  
S=1:5,000

自然現象の種類	地滑り	箇所番号	N 296
告示番号	新潟県告示第827号	箇所名	島道南
告示年月日	平成28年7月22日	所在地	糸魚川市大字島道