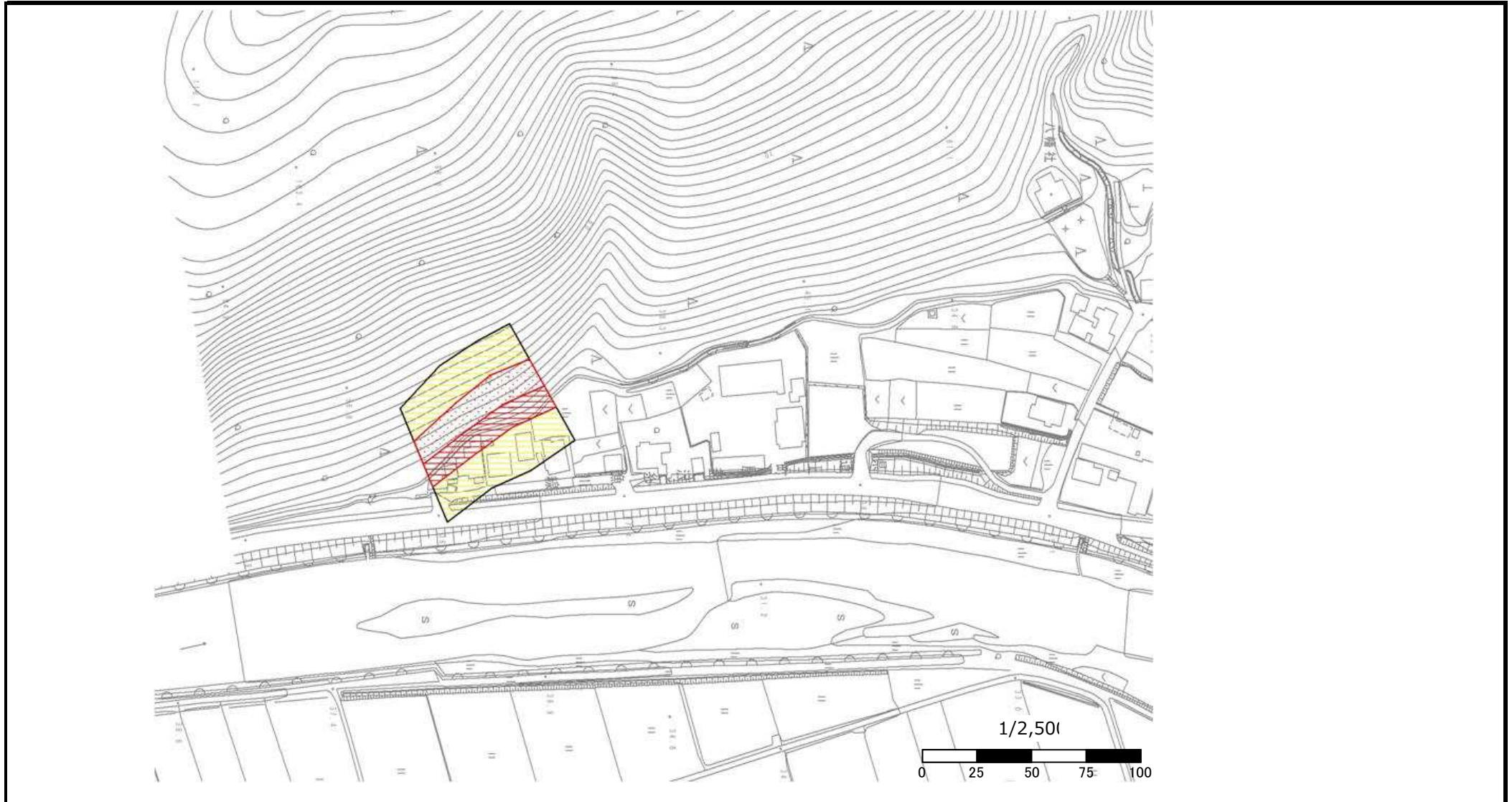


# 土砂災害警戒区域等の指定の公示に係る図書



様式-2(急)  土砂災害警戒区域・ 土砂災害特別警戒区域 区域図	土砂災害防止法施行令第二条の基準に該当する区域			自然現象 の種類  告示番号  告示年月日	急傾斜地の崩壊  新潟県告示第827・828号  平成28年7月22日	箇所番号	I-216.039(2284)	
	土砂災害防止法施行令第三条の基準に該当する区域	急傾斜地斜面内の区域				縮尺 1:2,500	箇所名	羽生
		土石等の(移動)高さが1m以下の場合、土石等の移動による力が100kN/m <sup>2</sup> を超える区域					所在地	糸魚川市大字羽生
		土石等の堆積の高さが3mを超える区域						
	それ以外の区域							