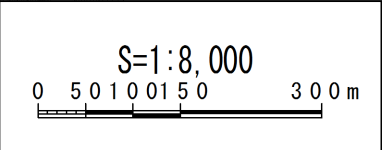
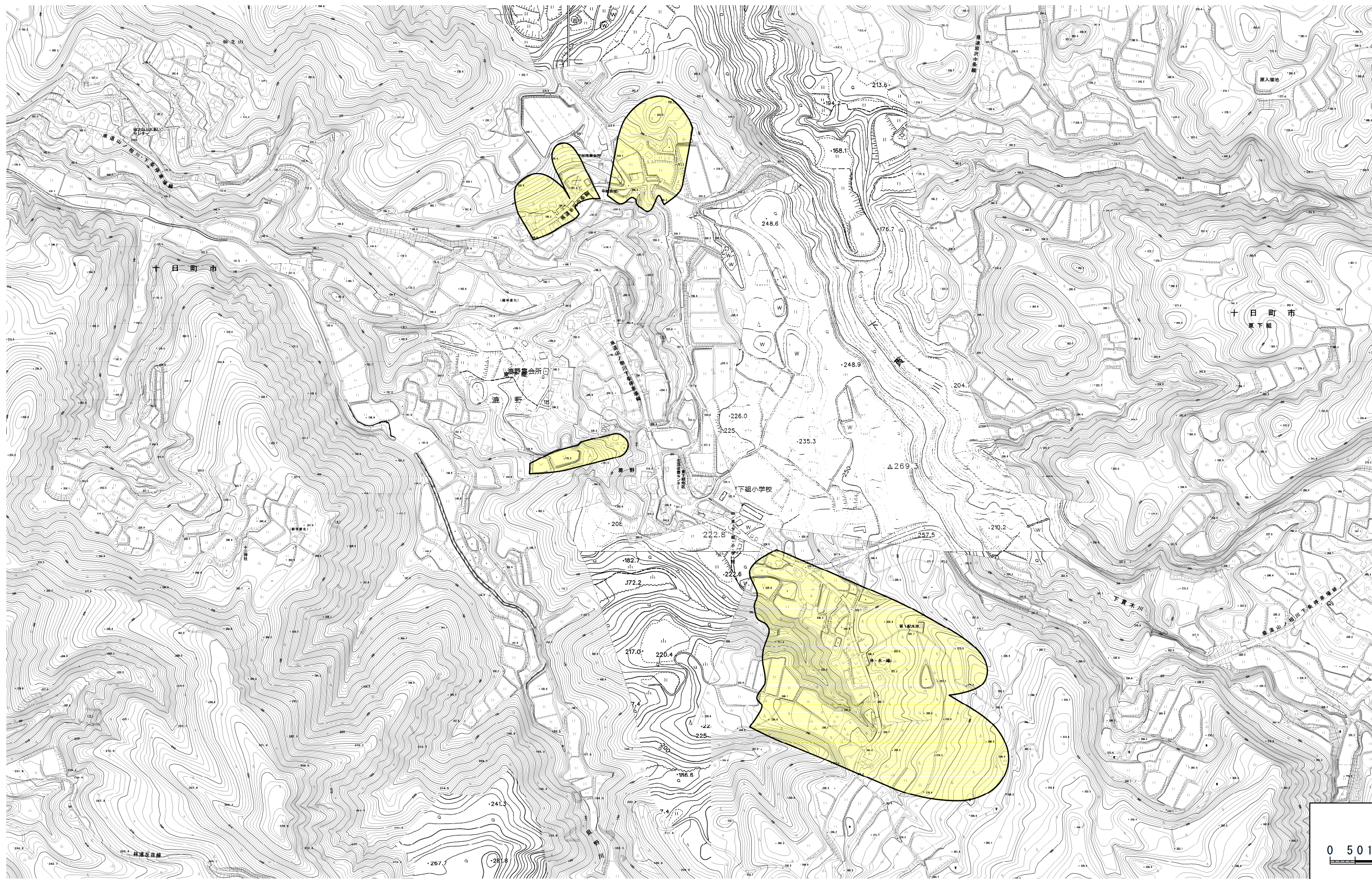


土砂災害警戒区域等の指定の公示に係る図書



様式-2(地)
土砂災害警戒区域・土砂災害特別警戒区域
区域図

土砂災害防止法施行令第二条の基準に該当する区域	
土砂災害防止法施行令第三条の基準に該当する区域	
地すべり地塊の滑りに伴って生じる土石等の移動による力:F1 F1= (kN/m ²)	

縮尺
S=1:8,000

自然現象の種類	地滑り	箇所番号	R 210.01
告示番号	新潟県告示第827号	箇所名	倉下
告示年月日	平成28年7月22日	所在地	十日町市平、瀧野