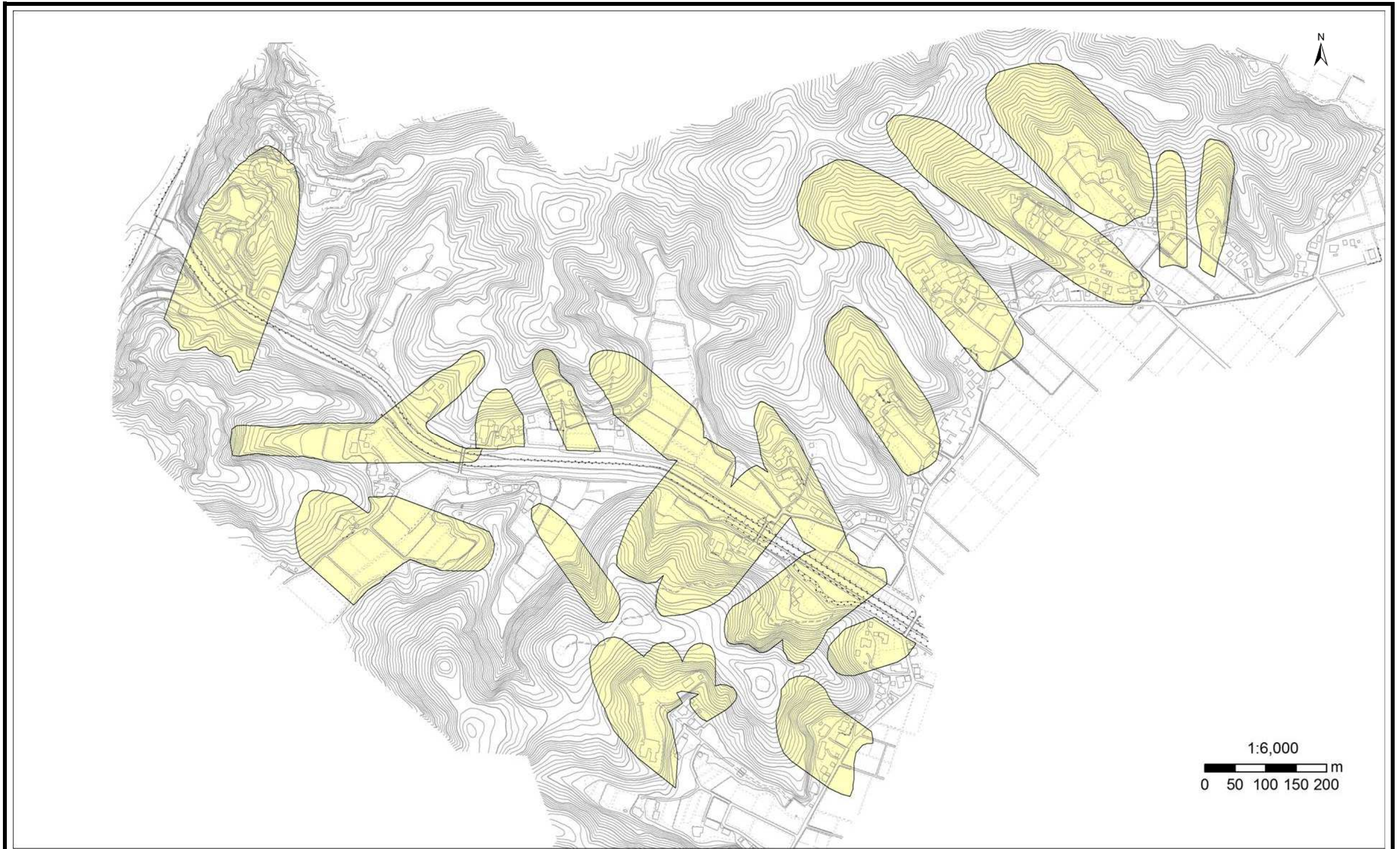


土砂災害警戒区域等の指定の告示に係る図書



様式-2(地)
土砂災害警戒区域 区域図

土砂災害防止法施行令第二条の基準に該当する区域	
土砂災害防止法施行令第三条の基準に該当する区域	
地滑り地塊の滑りに伴って生じる土石等の移動による力: F_1	
$F_1 =$ (kN/m ²)	

N
縮尺
1:3,000

自然現象の種類	地滑り	箇所番号	K 404.01
告示番号	新潟県告示第764号	箇所名	落水
告示年月日	平成28年6月28日	所在地	長岡市城之丘、村田、両高