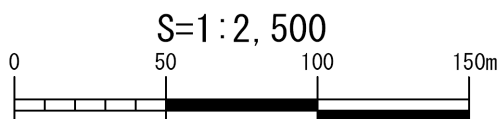
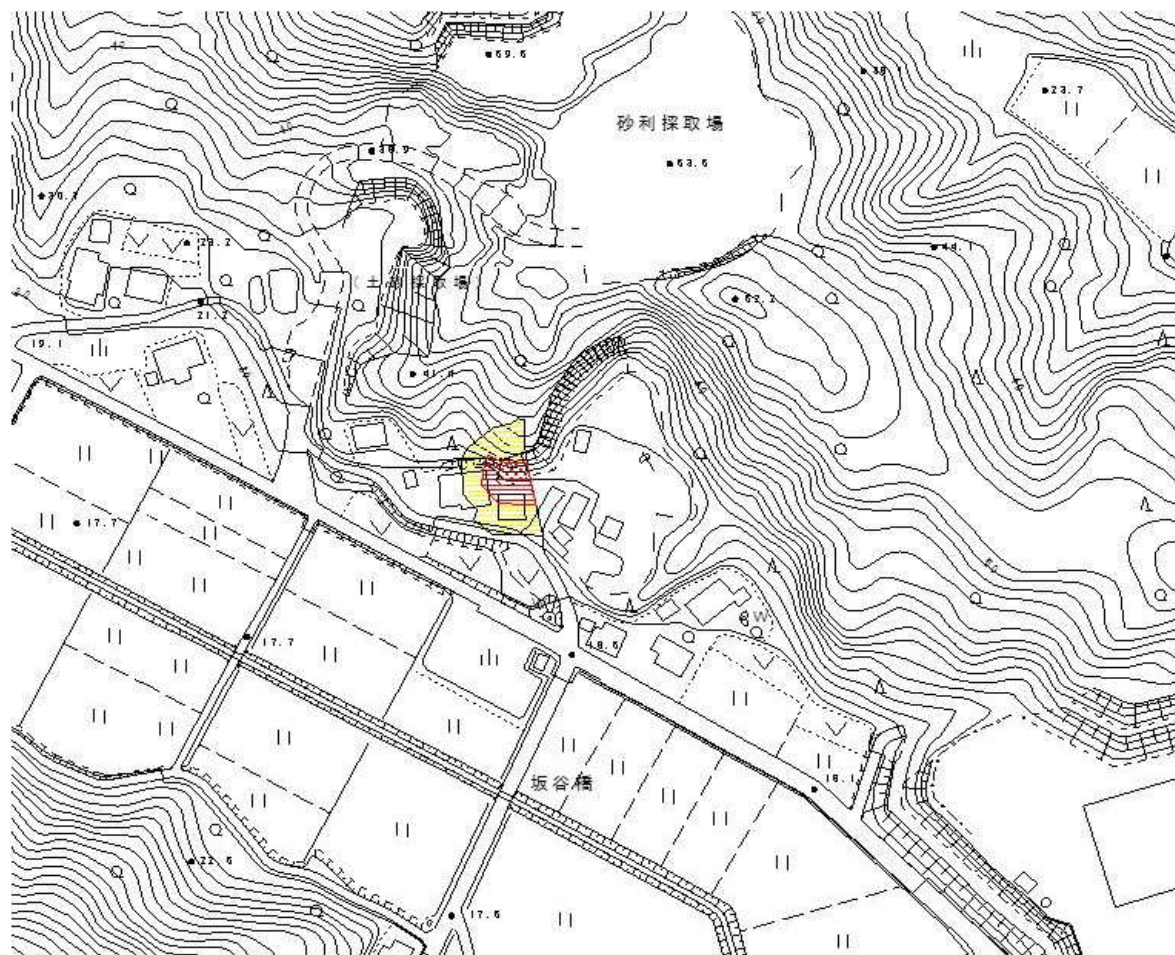


土砂災害警戒区域等の指定の公示に係る図書



様式-2(急)

土砂災害警戒区域・土砂災害特別警戒区域
区域図

土砂災害防止法施行令第二条の基準に該当する区域		N 縮尺 S=1:2,500	自然現象の種類	急傾斜地の崩壊	箇所番号	II-404.002(3042)
			告示番号	新潟県告示第764・765号	箇所名	両高東
			告示年月日	平成28年6月28日	所在地	長岡市両高
	それ以外の区域					