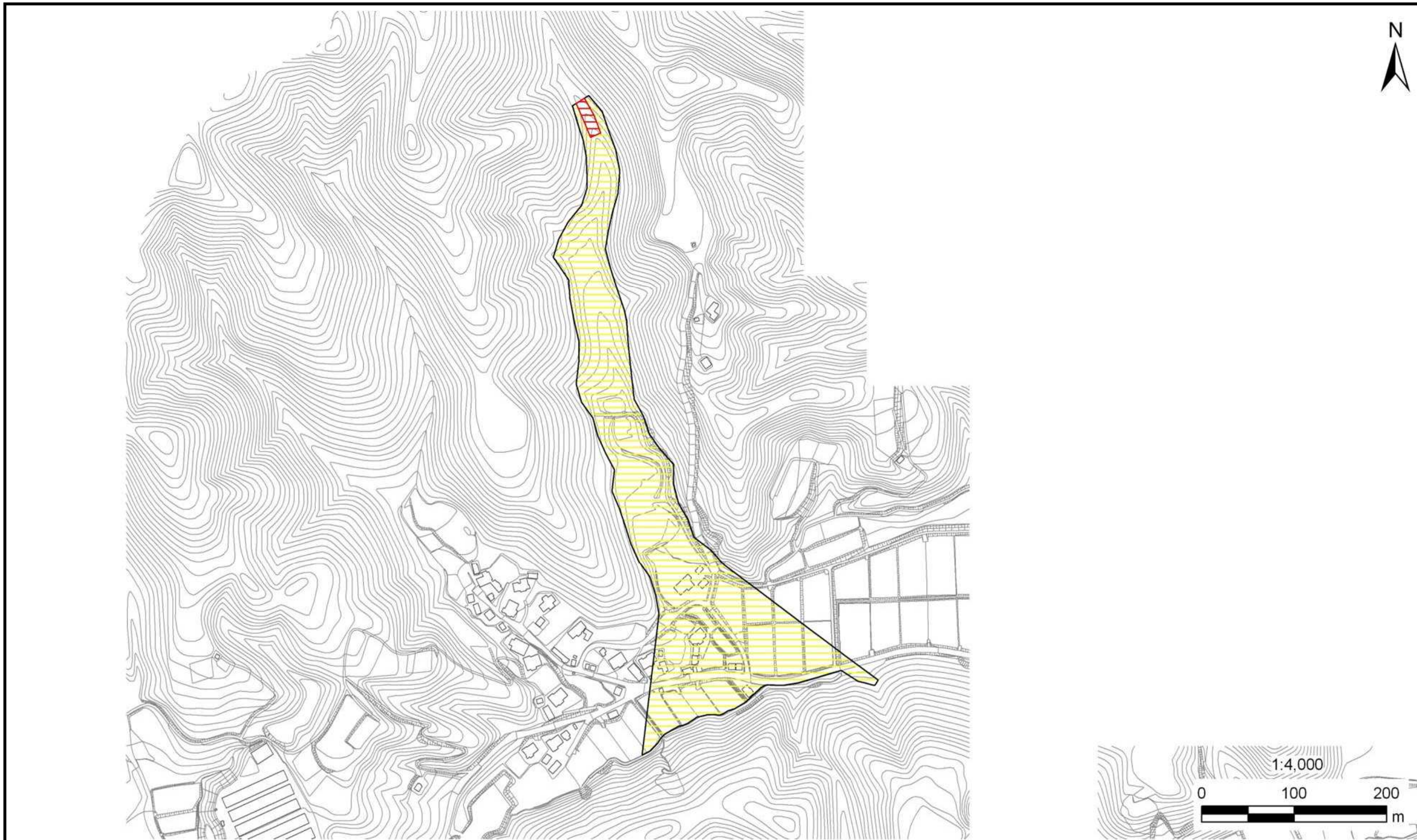


土砂災害警戒区域等の指定の公示に係る図書



様式-2(土) 土砂災害警戒区域・土砂災害特別警戒区域 区域図	土砂災害防止法施行令第二条の基準に該当する区域			自然現象 の種類 土石流	溪流番号	362-I-053		
	土砂災害防止法 施行令第三条の 基準に該当する 区域	土石流の高さが1mを超える場合、建築物に作用する力が50kN/m ² を超える区域			告示番号	新潟県告示第764・765号	溪流名	広手沢二
		土石流の高さが1mを超える場合、建築物に作用する力が50kN/m ² 以下の区域		縮尺 1:4,000	告示年月日	平成28年6月28日	所在地	三条市広手
		その他の区域						