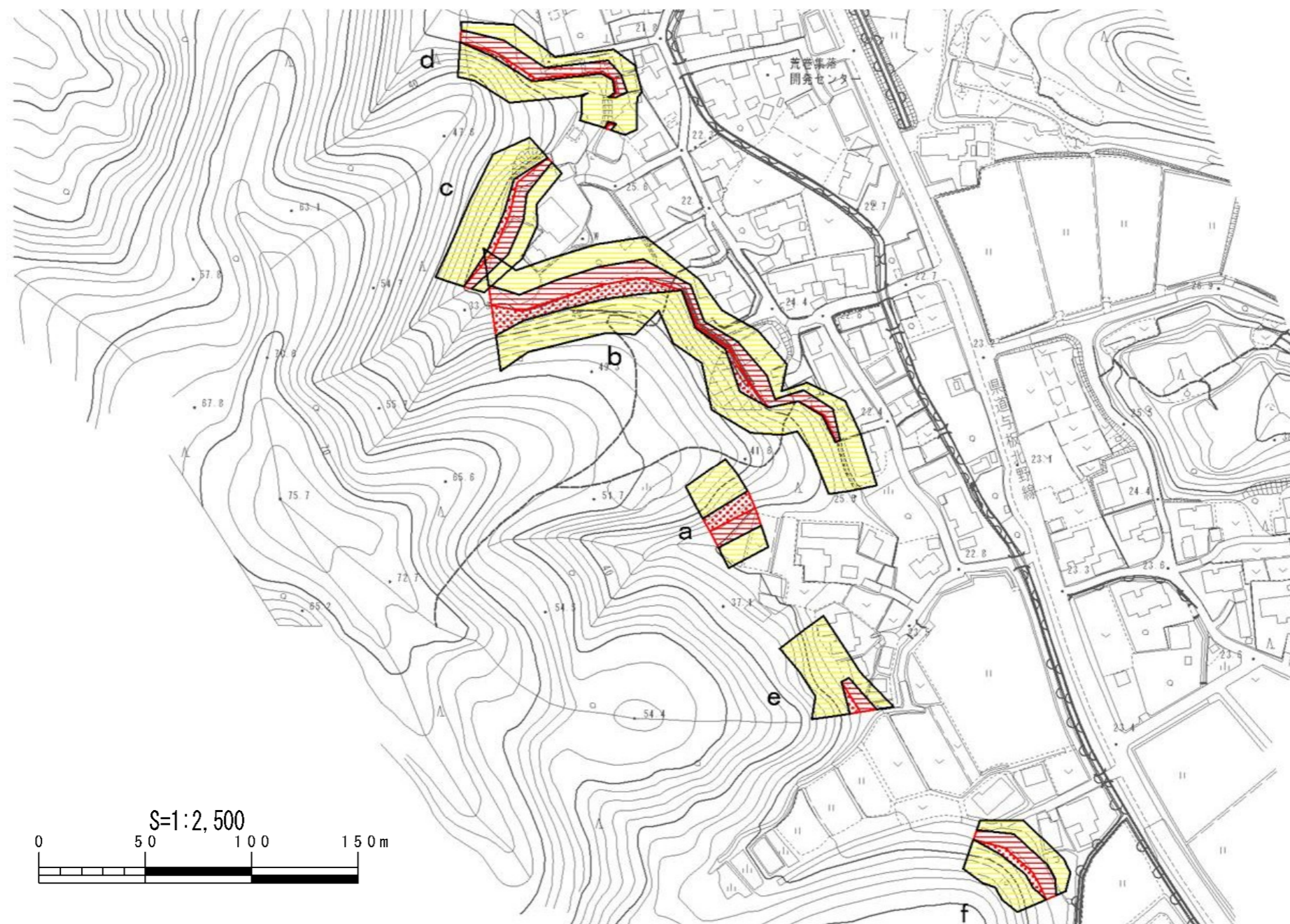


土砂災害警戒区域等の指定の公示に係る図書



様式-2(急)

土砂災害警戒区域・土砂災害特別警戒区域
区域図

土砂災害防止法施行令第二条の基準に該当する区域		N 縮尺 1:2,500	自然現象 の種類	急傾斜地の崩壊	箇所番号	I-404.025(0708)
			告示番号	新潟県告示第936・937号	箇所名	カミハタ 上畑
			告示年月日	平成23年6月24日	所在地	ナガオカシアラマキ 長岡市荒巻
土砂災害防止法施行令第三条の 基準に該当する区域						
急傾斜地斜面内の区域						
土石等の(移動)高さが1m以下の場合、土石等の移動による力が 100kN/m ² を超える区域						
土石等の堆積の高さが3mを超える区域						
それ以外の区域						