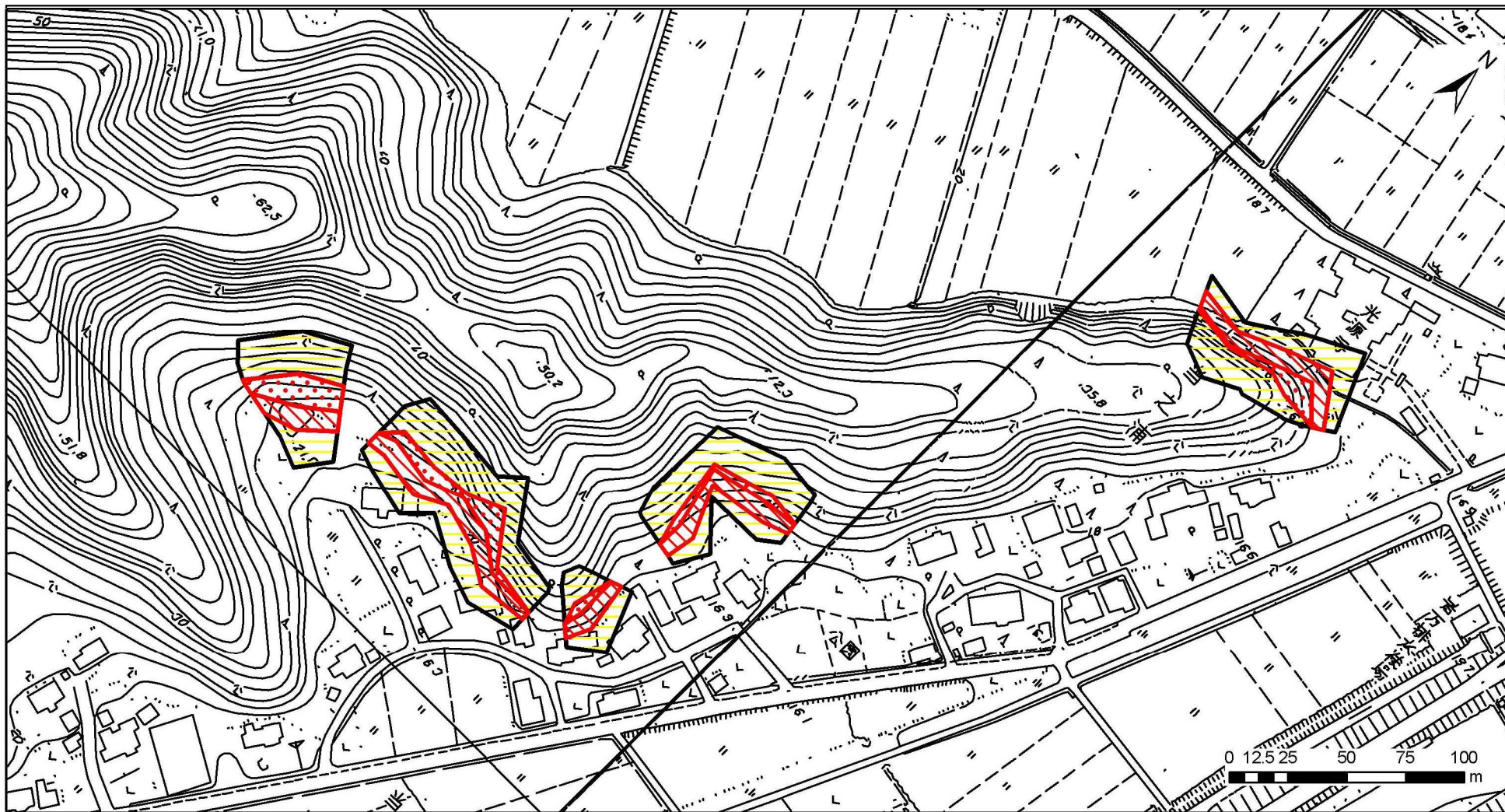


土砂災害警戒区域等の指定の公示に係る図書



様式-2(急)

土砂災害警戒区域・
土砂災害特別警戒区域
区域図

土砂災害防止法施行令第二条の基準に該当する区域		縮尺 1:2,500	自然現象の種類	急傾斜地の崩壊	箇所番号	I-403.016(2025)
			告示番号	新潟県告示第936・937号	箇所名	当之浦
			告示年月日	平成23年6月24日	所在地	新潟県長岡市与板町本与板
土砂災害防止法施行令第三条の基準に該当する区域	急傾斜地斜面内の区域					
	土石等の(移動) 高さが1m以下の場合、土石等の移動による力が100kN/m ² を超える区域					
	土石等の堆積の高さが3mを超える区域					
	それ以外の区域					