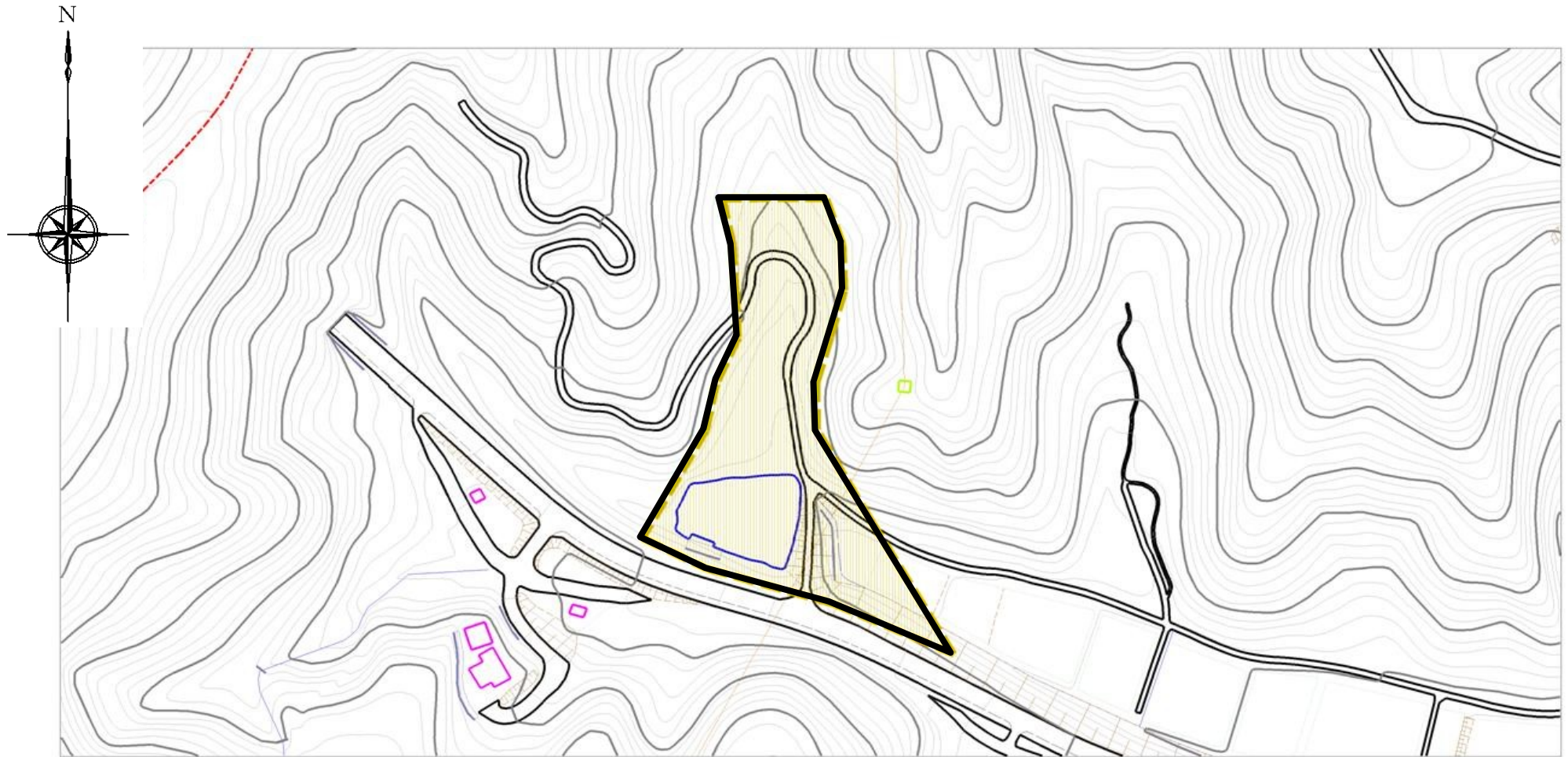


土砂災害警戒区域等の指定の公示に係る図書



0 1 × 100m

様式-2(土)

土砂災害警戒区域・土砂災害特別警戒区域
区域図

土砂災害防止法施行令第二条の基準に該当する区域



土砂災害防止
法施行令第三
条の基準に該
当する区域

土石流の高さが1mを超える場合、建築物に作用する力が50kN/mを超える区域



土石流の高さが1mを超える場合、建築物に作用する力が50kN/m以下の区域



その他の区域



縮尺
1:2,500

自然現象の種類	土石流	溪流番号	403-J-031
告示番号	新潟県告示第936号	溪流名	モトヨイタ(14) 本与板(14)
告示年月日	平成23年6月24日	所在地	ナガオカシヨイタマチモトヨイタ 長岡市与板町本与板