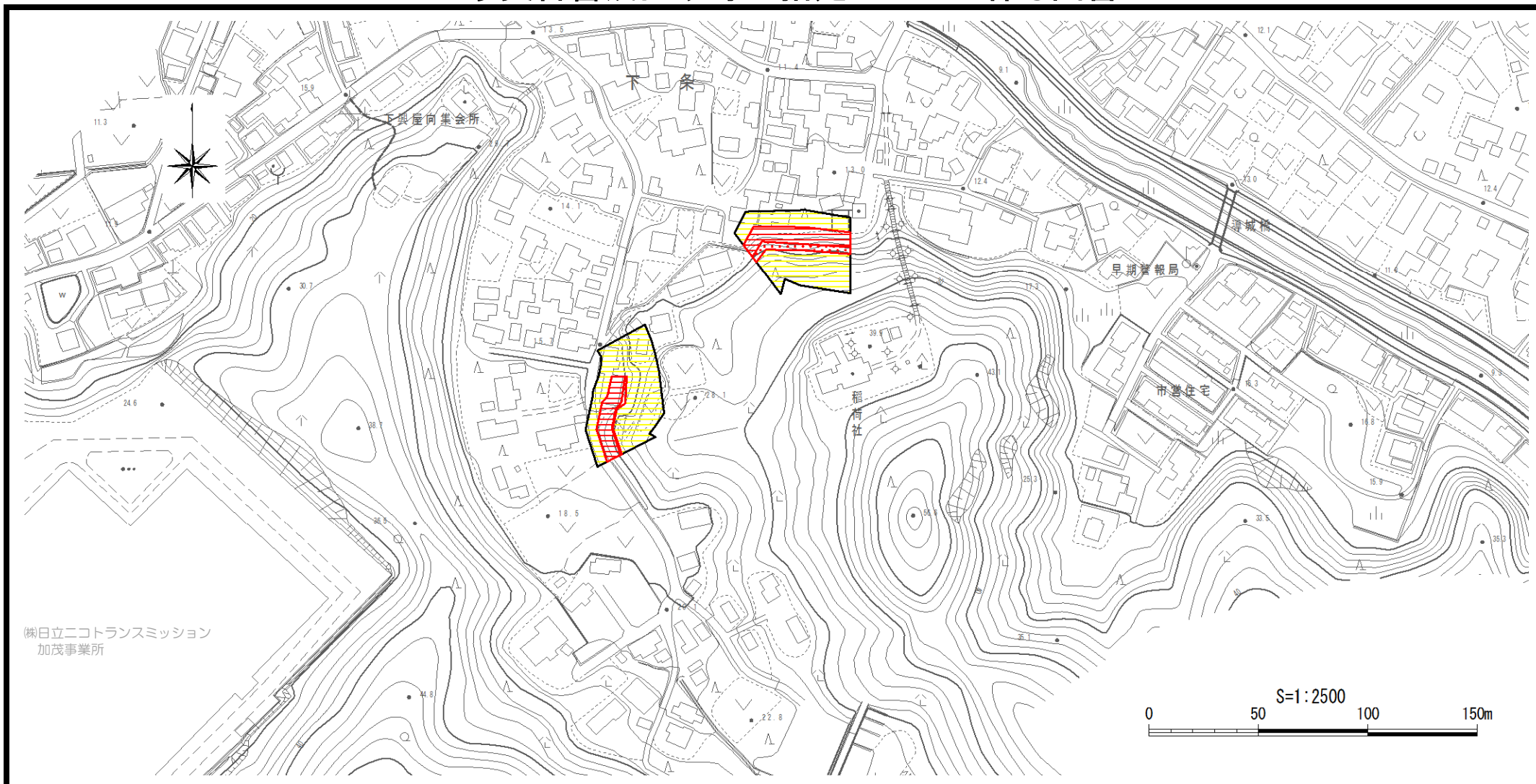


# 土砂災害警戒区域等の指定の公示に係る図書



(株)日立ニコトランスミッション  
加茂事業所

様式-2(急)

土砂災害警戒区域・土砂災害特別警戒区域  
区域図

土砂災害防止法施行令第二条の基準に該当する区域

急傾斜地斜面内の区域

土砂災害防止法施行令第三条の基準に該当する区域

土砂等の堆積の高さが3mを超える区域

それ以外の区域



縮尺  
1:2,500

自然現象  
の種類

告示番号

告示年月日

急傾斜地の崩壊

箇所番号

箇所名

所在地

I-209.038(1895)

上興屋向(2)

加茂市大字下条