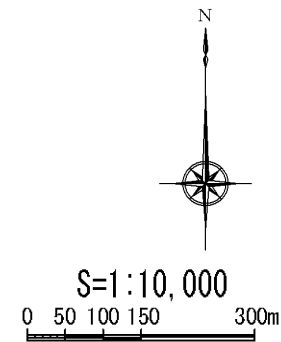
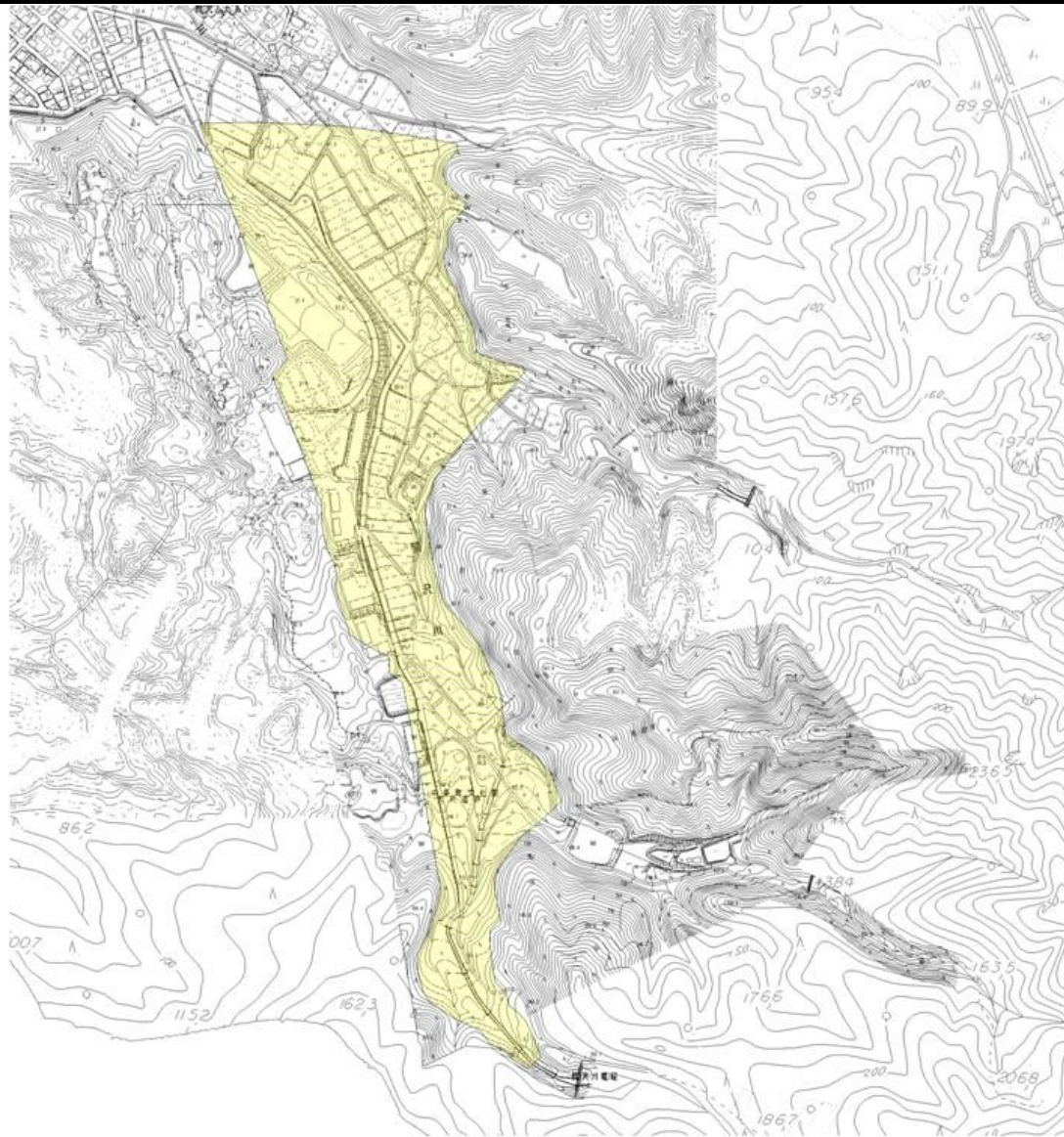






# 土砂災害警戒区域等の指定の公示に係る図書



様式-2(土)  土砂災害警戒区域・土砂災害特別警戒区域 区域図	土砂災害防止法施行令第二条の基準に該当する区域			N 	自然現象の種類	土石流	溪流番号	310-I-014
	土砂災害防止法施行令第三条の基準に該当する区域	土石流の高さが1mを超える場合、建築物に作用する力が50kN/mを超える区域			告示番号	新潟県告示第188号	溪流名	セキザワガワ 関沢川
		土石流の高さが1mを超える場合、建築物に作用する力が50kN/m以下の区域		縮尺 1:10,000	告示年月日	平成23年2月22日	所在地	タイナイシセキザワ 胎内市関沢
		その他の区域	