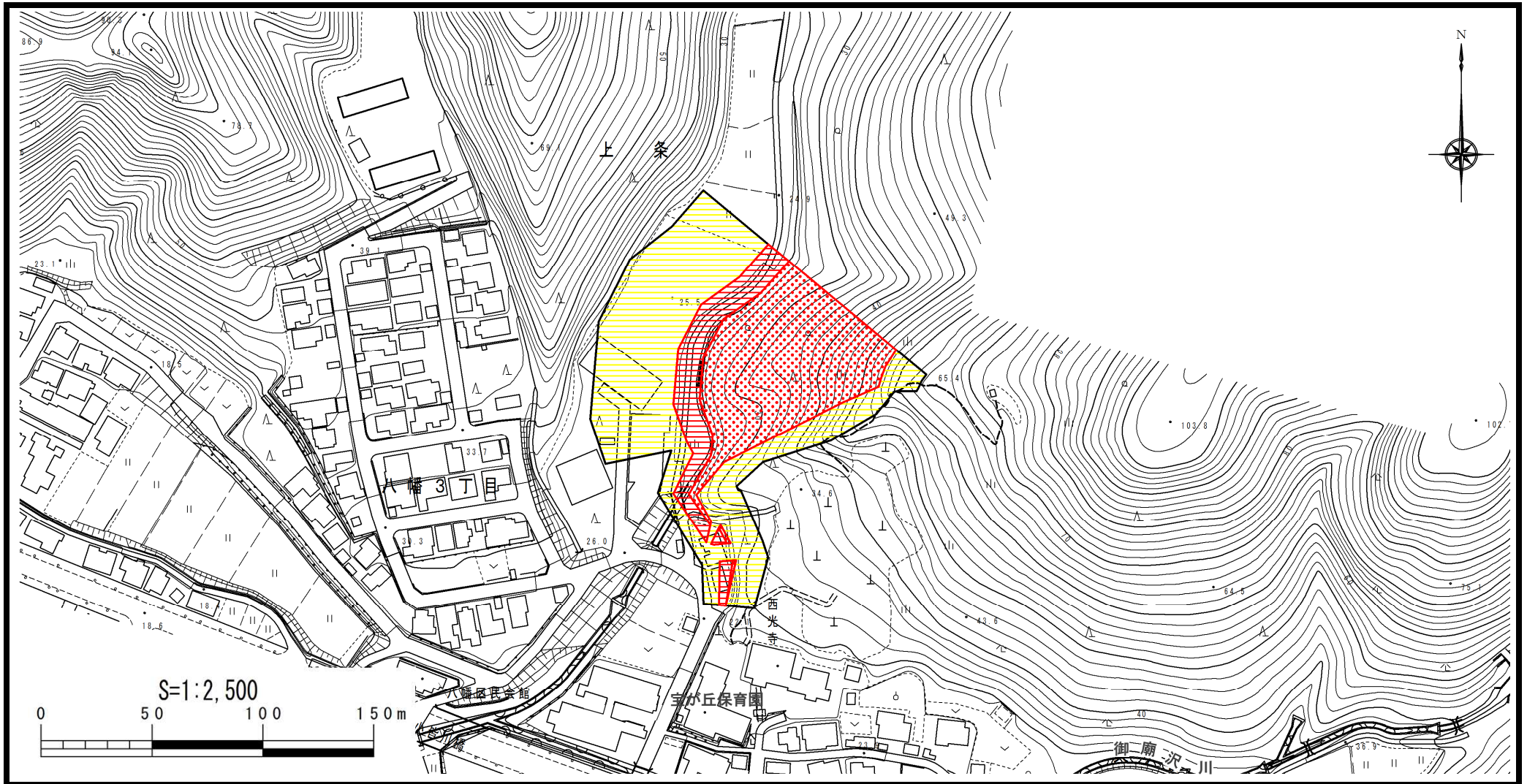



# 土砂災害警戒区域等の指定の公示に係る図書



<b>様式-2(急)</b> 土砂災害警戒区域・土砂災害特別警戒区域 区域図	土砂災害防止法施行令第二条の基準に該当する区域		 縮尺 S=1:2,500	自然現象の種類	急傾斜地の崩壊	箇所番号	II-209.008(2530)
	土砂災害防止法施行令第三条の基準に該当する区域	急傾斜地斜面内の区域		告示番号	箇所名	八幡(1)	
	土砂等の(移動)高さが1m以下の場合、土砂等の移動による力が100kN/m <sup>2</sup> を超える区域	土砂等の堆積の高さが3mを超える区域		告示年月日	所在地	加茂市八幡・大字上条	
	それ以外の区域						