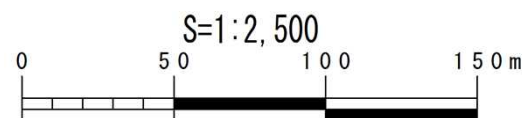
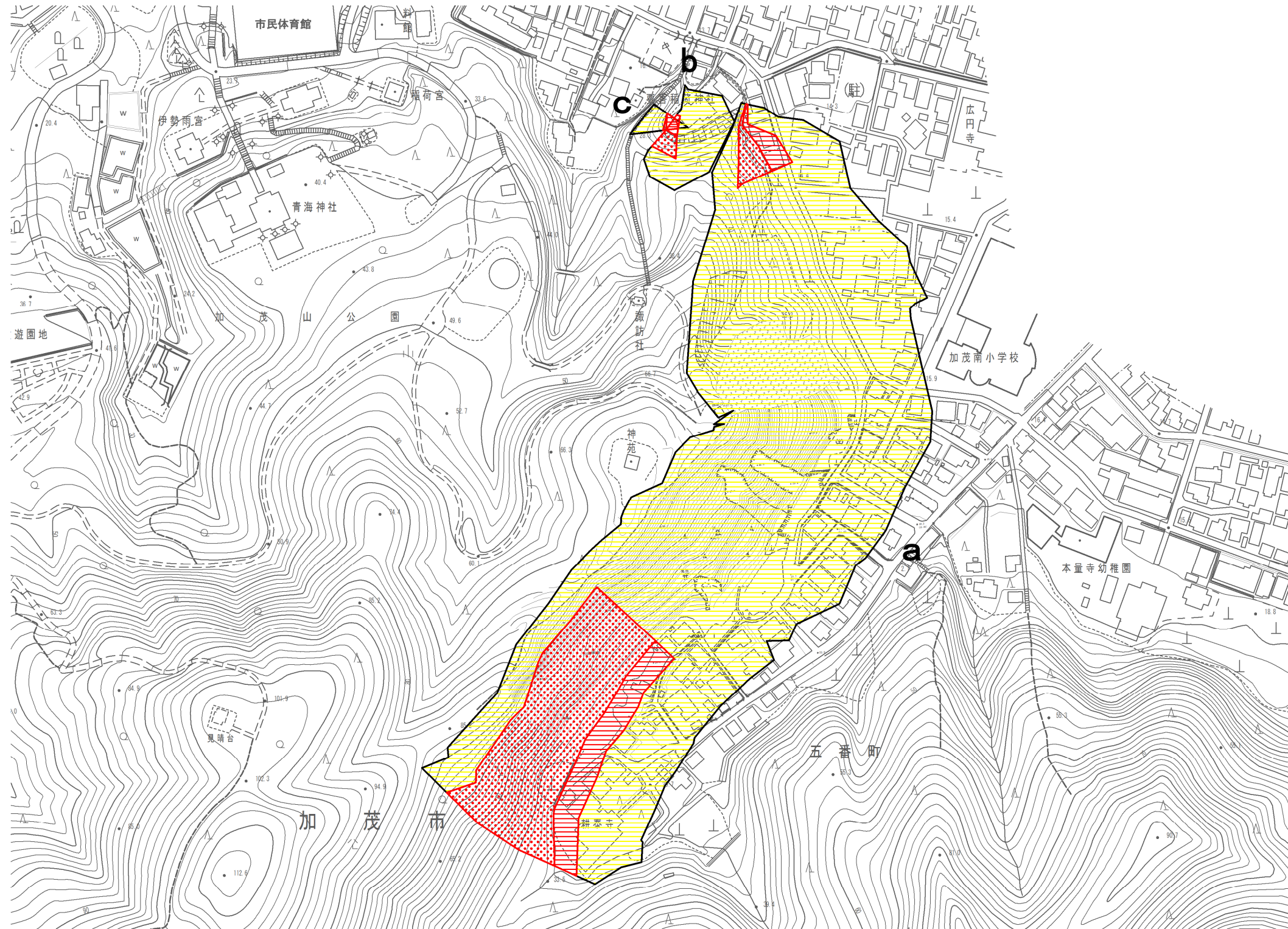


# 土砂災害警戒区域等の指定の公示に係る図書



様式-2(急)		土砂災害防止法施行令第二条の基準に該当する区域		N	自然現象の種類	急傾斜地の崩壊	箇所番号	I-209.006(0453)
土砂災害警戒区域・土砂災害特別警戒区域 区域図	土砂災害防止法施行令第三条の基準に該当する区域	急傾斜地斜面内の区域						
		土石等の(移動)高さが1m以下の場合、土石等の移動による力が100kN/m <sup>2</sup> を超える区域						
		土石等の堆積の高さが3mを超える区域						
	それ以外の区域				告示年月日		所在地	加茂市上町・五番町・大字加茂