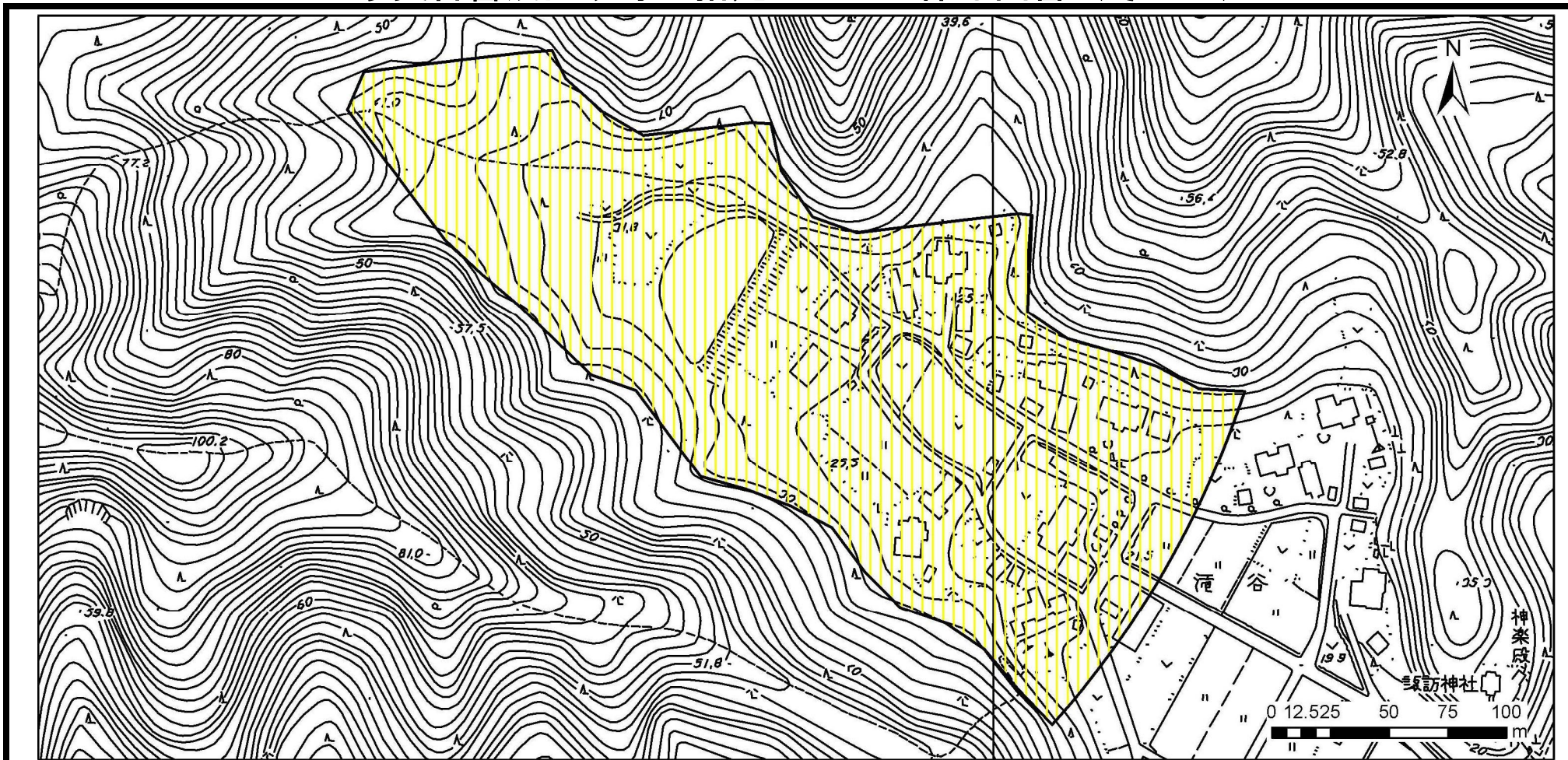






土砂災害警戒区域等の指定の公示に係る図書（その2）



様式－2（土） 土砂災害警戒区域・ 土砂災害特別警戒区 域図	土砂災害防止法施行令第二条の基準に該当する区域				自然現象 の種類	土石流	箇所番号	403-I-015
	土砂災害防止法 施行令第三条の 基準に該当する 区域	土石流の高さが1mを超える場合、土石流の 移動による力が50kN/m ³ を超える区域			告示番号	新潟県告示第936号	箇所名	滝ノ入沢
		土石流の高さが1mを超える場合、土石流の 移動による力が50kN/m ³ を超えない区域		縮尺 1:2,500	告示年月日	平成23年6月24日	所在地	新潟県長岡市与板町本与板
		その他の区域	