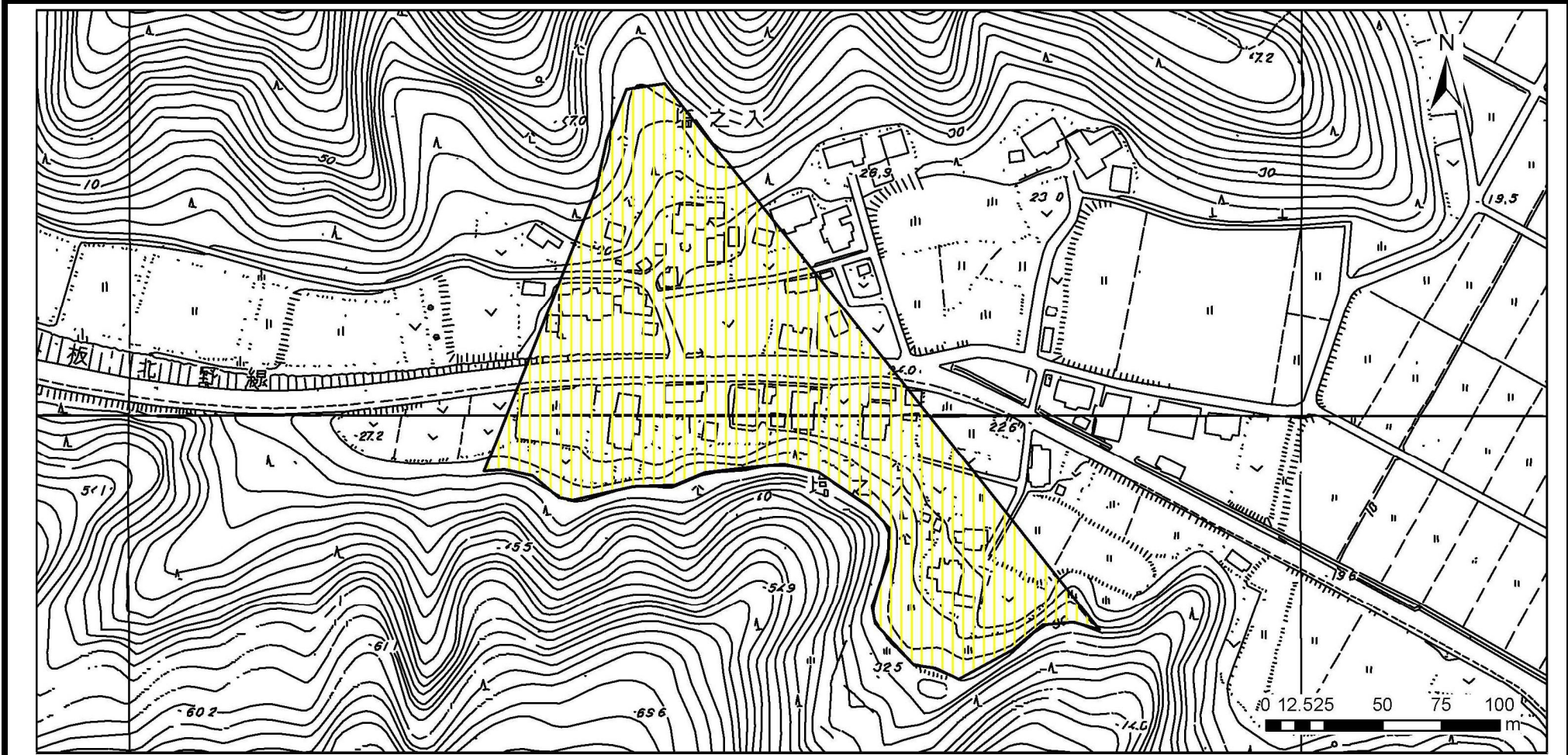


土砂災害警戒区域等の指定の公示に係る図書（その2）



様式－2（土） 土砂災害警戒区域・ 土砂災害特別警戒区 区域図	土砂災害防止法施行令第二条の基準に該当する区域		N 縮尺 1:2,500	自然現象の種類	土石流	箇所番号	403-I-014
	土砂災害防止法施行令第三条の基準に該当する区域	土石流の高さが1mを超える場合、土石流の移動による力が50kN/m ³ を超える区域			告示番号	新潟県告示第936号	箇所名
		土石流の高さが1mを超える場合、土石流の移動による力が50kN/m ³ を超えない区域		告示年月日	平成23年6月24日	所在地	新潟県長岡市与板町本与板
		その他の区域					