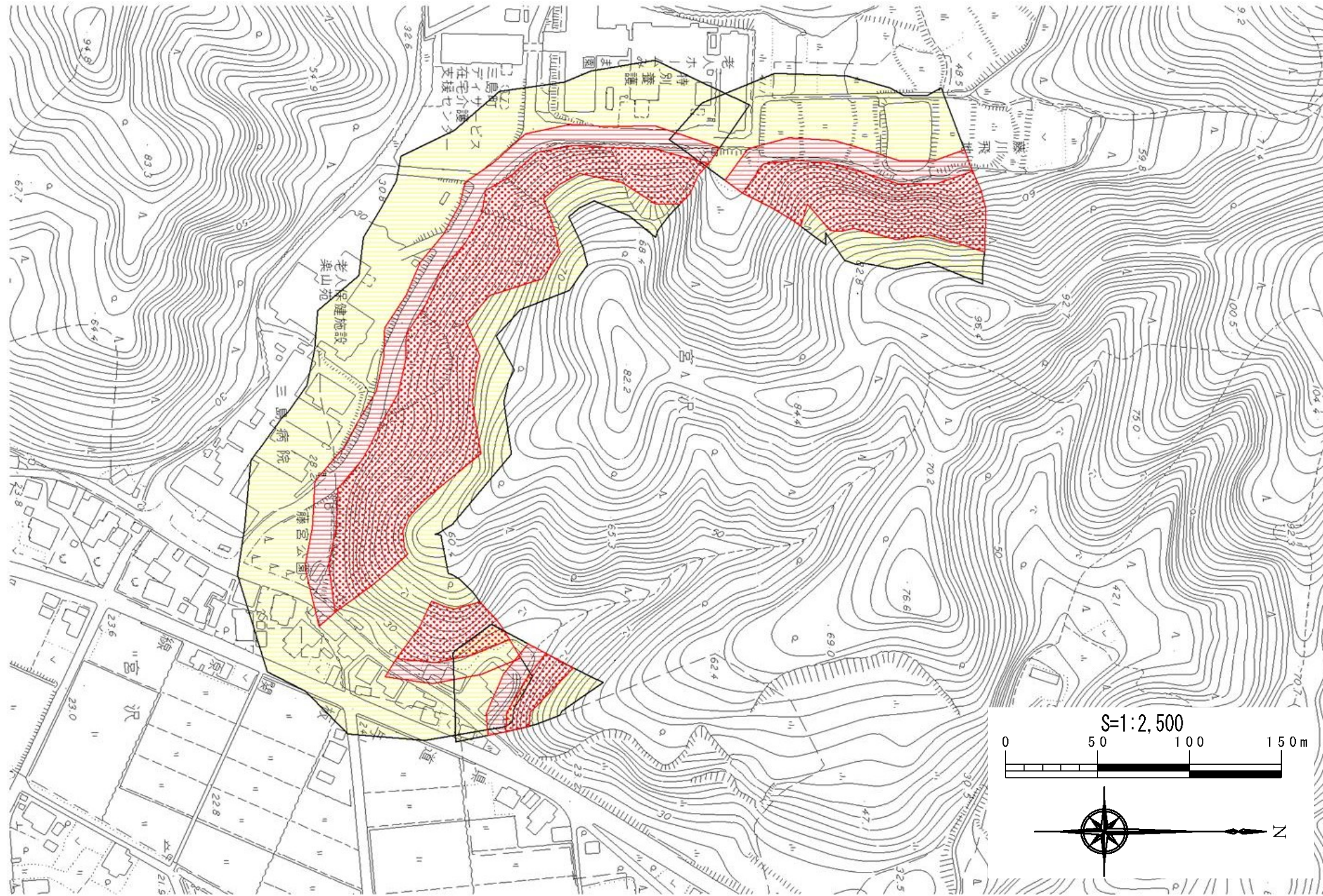


土砂災害警戒区域等の指定の公示に係る図書



様式-2(急) 土砂災害警戒区域・土砂災害特別警戒区域 区域図	土砂災害防止法施行令第二条の基準に該当する区域		自然現象 の種類 急傾斜地の崩壊	箇所番号	I-402.005	
	土砂災害防止法施行令第三条の基準に該当する区域	急傾斜地斜面内の区域 土砂等の(移動)高さが1m以下の場合、土砂等の移動による力が100kN/m ² を超える区域 土砂等の堆積の高さが3mを超える区域 それ以外の区域		 	告示番号	新潟県告示第936・937号
縮尺 1:2,500			告示年月日	平成23年6月24日	所在地	長岡市宮沢合清水