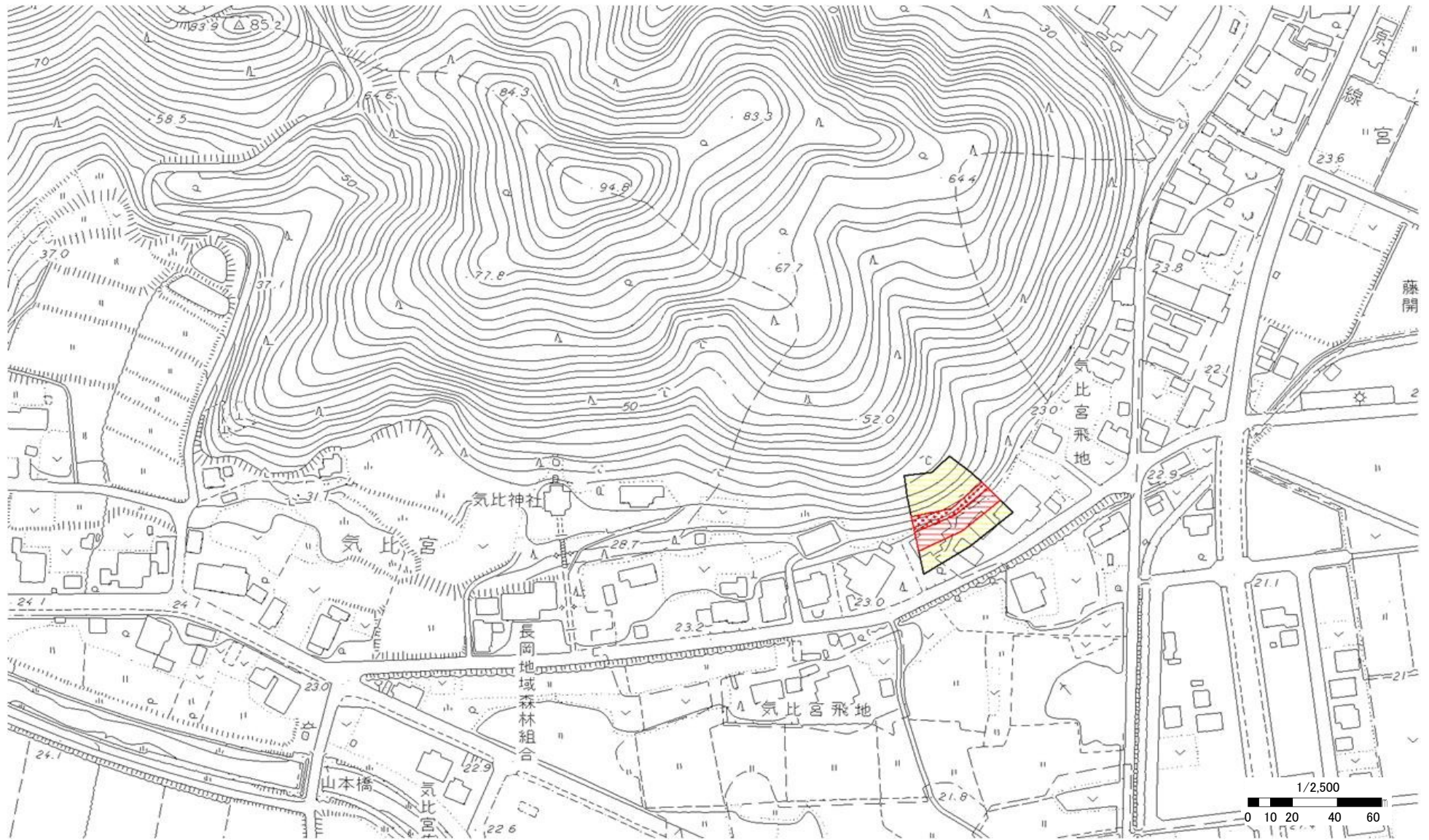


# 土砂災害警戒区域等の指定の公示に係る図書



様式-2(急) 土砂災害警戒区域・土砂災害特別警戒区域 区域図	土砂災害防止法施行令第二条の基準に該当する区域		N  縮尺 1:2,500	自然現象の種類	急傾斜地の崩壊	箇所番号	I-402.004
	急傾斜地斜面内の区域 土砂等の(移動)高さが1m以下の場合、土石等の移動による力が100kN/m <sup>2</sup> を超える区域			告示番号	新潟県告示第936・937号	箇所名	長村
	土砂災害防止法施行令第三条の基準に該当する区域 土石等の堆積の高さが3mを超える区域			告示年月日	平成23年6月24日	所在地	長岡市気比宮長村
	それ以外の区域						