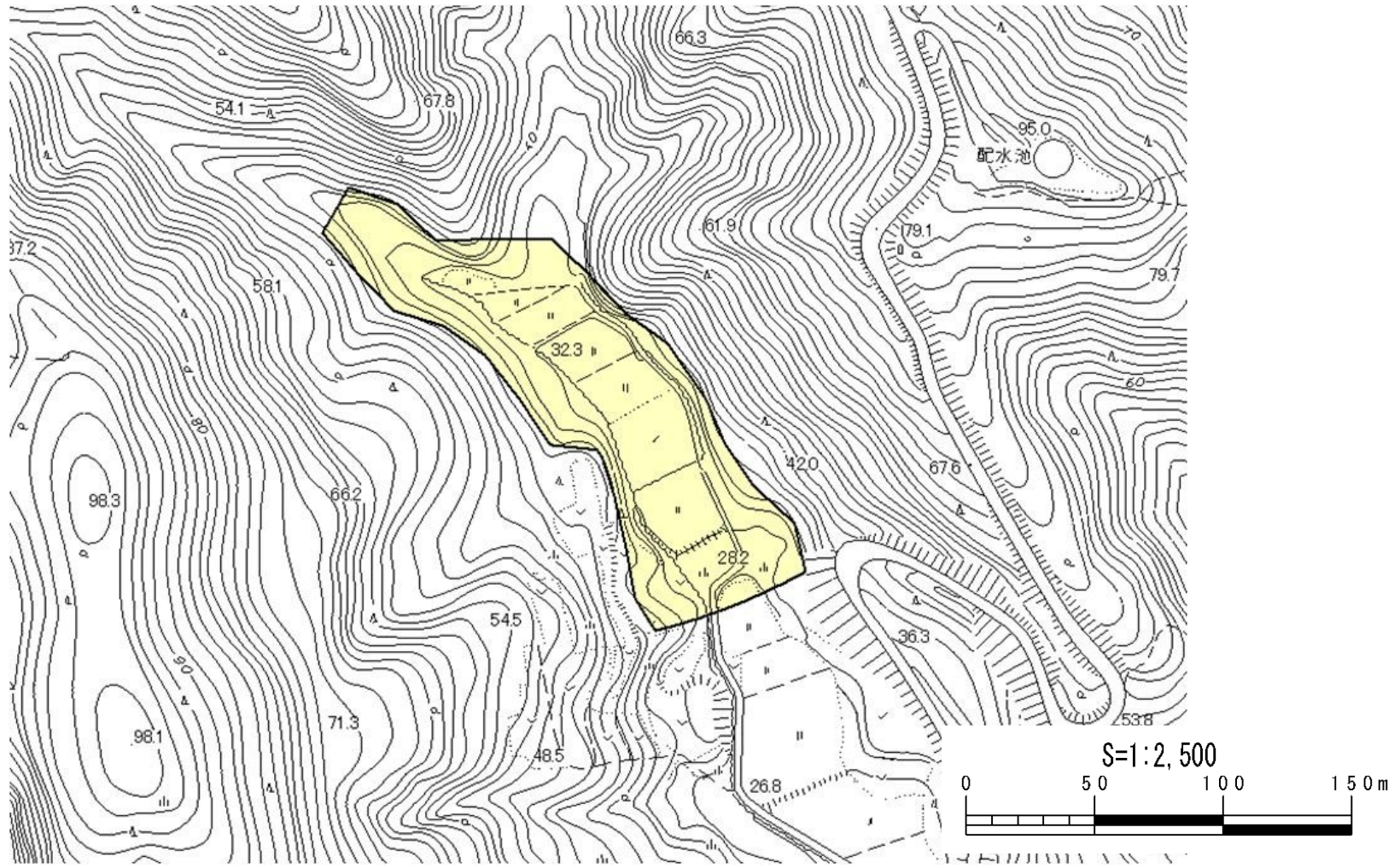


# 土砂災害警戒区域等の指定の公示に係る図書



様式-2(土)

土砂災害警戒区域・土砂災害特別警戒区域  
区域図

土砂災害防止法施行令第二条の基準に該当する区域	
土砂災害防止法施行令第三条の基準に該当する区域	
土砂災害防止法施行令第三条の基準に該当する区域	
その他の区域	

N  
縮尺  
1:5,000

自然現象の種類	土石流	溪流番号	403-与板-001-2
告示番号	新潟県告示第188号	溪流名	タケイリサワ(2) 立ヶ入沢(2)
告示年月日	平成23年2月22日	所在地	ナガオカシヨイタマチアサヨイ 長岡市与板町字与板

新潟県