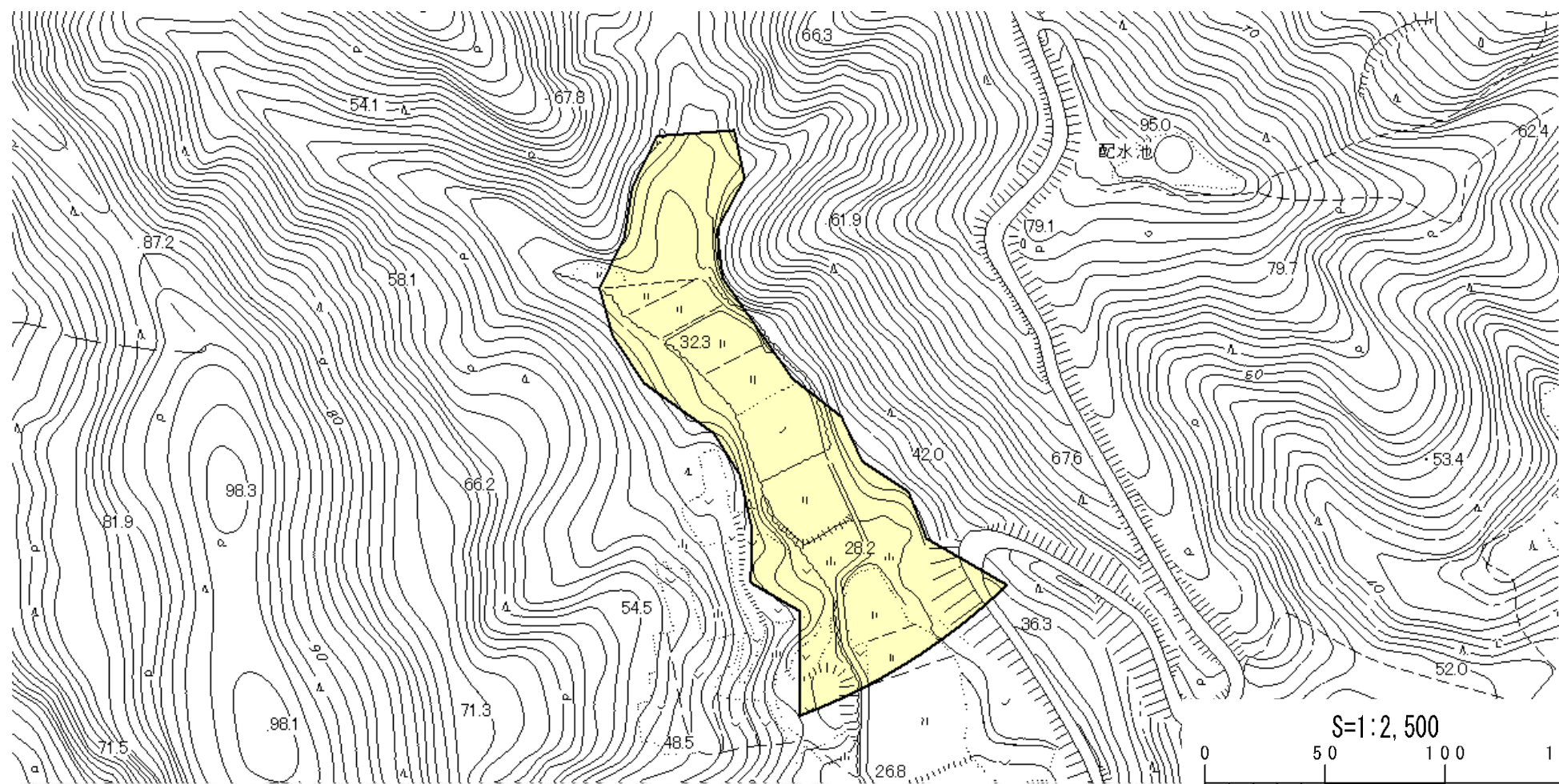


# 土砂災害警戒区域等の指定の公示に係る図書



様式-2(土)

土砂災害警戒区域・土砂災害特別警戒区域  
区域図

土砂災害防止法施行令第二条の基準に該当する区域

土砂災害防止法  
施行令第三条の  
基準に該当する  
区域

土砂災害防止法施行令第三条の  
基準に該当する区域

土砂災害防止法施行令第三条の  
基準に該当する区域

その他の区域



縮尺  
1:2,500

自然現象  
の種類

土石流

告示番号

新潟県告示第188号

告示年月日

平成23年2月22日

溪流番号

403-与板-001-1

溪流名

タケノサワ(1)  
立ヶ入沢(1)

所在地

ナガオカシヨイタマチアサヨイ  
長岡市与板町字与板

新潟県