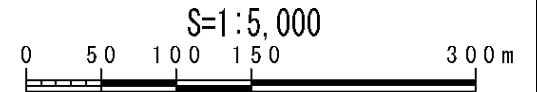
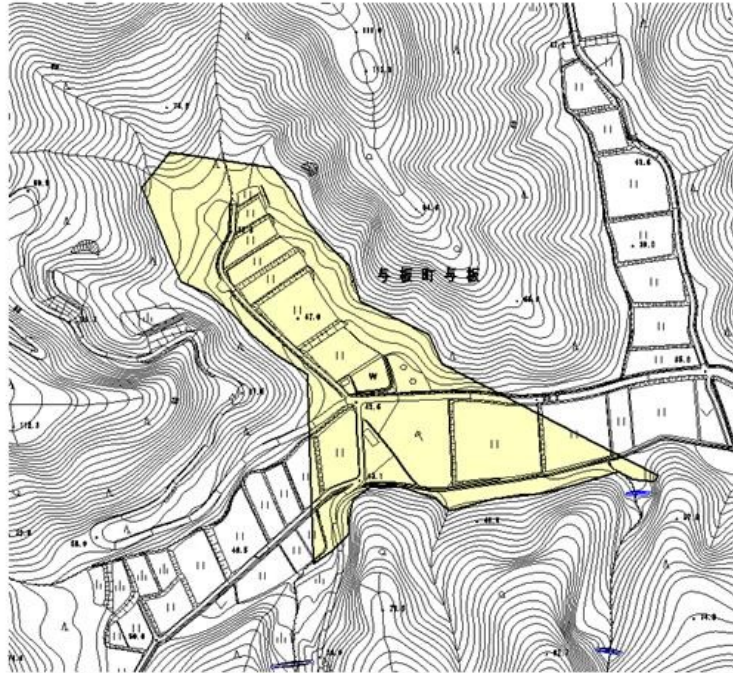

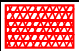
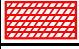



# 土砂災害警戒区域等の指定の公示に係る図書



様式-2(土) 土砂災害警戒区域・土砂災害特別警戒区域 区域図	土砂災害防止法施行令第二条の基準に該当する区域		 縮尺 1:5,000	自然現象の種類	土石流	溪流番号	403-J-014-2
	土砂災害防止法施行令第三条の基準に該当する区域	土石流の高さが1mを超える場合、建築物に作用する力が50kN/mを超える区域			告示番号	新潟県告示第188号	溪流名
	土石流の高さが1mを超える場合、建築物に作用する力が50kN/m以下の区域			告示年月日	平成23年2月22日	所在地	ナガオカシヨイタマチアサヨイタ 長岡市与板町字与板
	その他の区域						新潟県