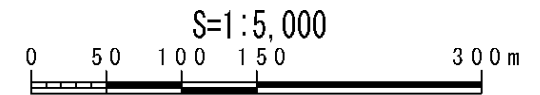
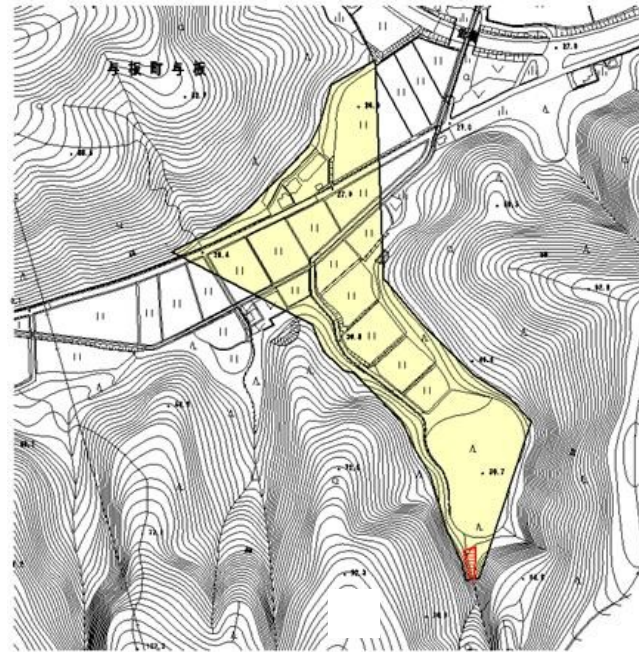


# 土砂災害警戒区域等の指定の公示に係る図書



様式-2(土) 土砂災害警戒区域・土砂災害特別警戒区域 区域図	土砂災害防止法施行令第二条の基準に該当する区域		縮尺 1:5,000	自然現象 の種類	土石流	溪流番号	403-J-008
	土砂災害防止法 施行令第三条の 基準に該当する 区域	土石流の高さが1mを超える場合、建築物に作用 する力が50kN/m <sup>2</sup> を超える区域 			告示番号	新潟県告示第188, 189号	溪流名
	土石流の高さが1mを超える場合、建築物に作用 する力が50kN/m <sup>2</sup> 以下の区域 			告示年月日	平成23年2月22日	所在地	ナカオカシヨイタマチアサヨイタ 長岡市与板町字与板
	その他の区域 						新潟県