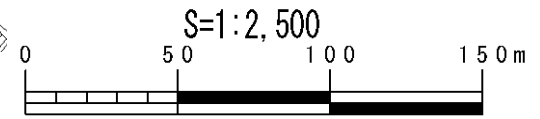
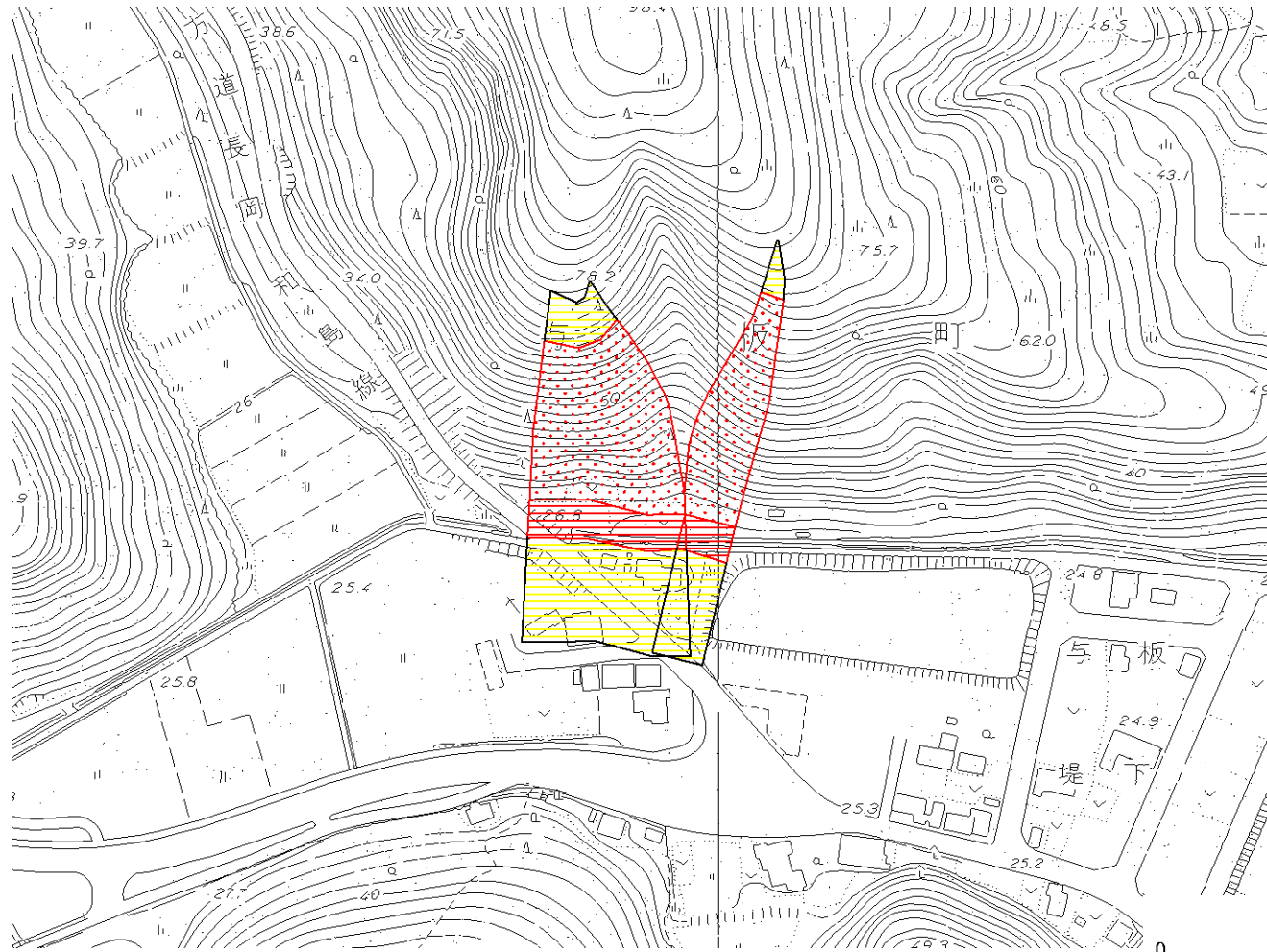


土砂災害警戒区域等の指定の公示に係る図書



| | | | | | | | |
|---------------------------------------|-------------------------|---|--------------------|---------|-----------------|------|---------------------------------|
| 様式-2(急) 土砂災害警戒区域・土砂災害特別警戒区域 区域図 | 土砂災害防止法施行令第二条の基準に該当する区域 | | N 縮尺 1:2,500 | 自然現象の種類 | 急傾斜地の崩壊 | 箇所番号 | II-403.001(3034) |
| | 土砂災害防止法施行令第三条の基準に該当する区域 | 急傾斜地斜面内の区域 | | 告示番号 | 新潟県告示第188, 189号 | 箇所名 | ツツミタ 堤下2 |
| | | 土石等の(移動)高さが1m以下の場合、土石等の移動による力が100kN/m ² を超える区域 | | 告示年月日 | 平成23年2月22日 | 所在地 | ナガオカシヨイタマキヨイタツツミタ 長岡市与板町与板堤下 |
| | | 土石等の堆積の高さが3mを超える区域 | | | | | |
| | それ以外の区域 | | | | | | |