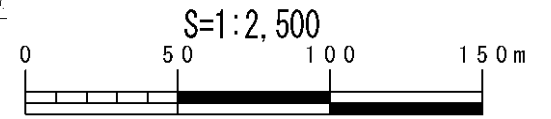
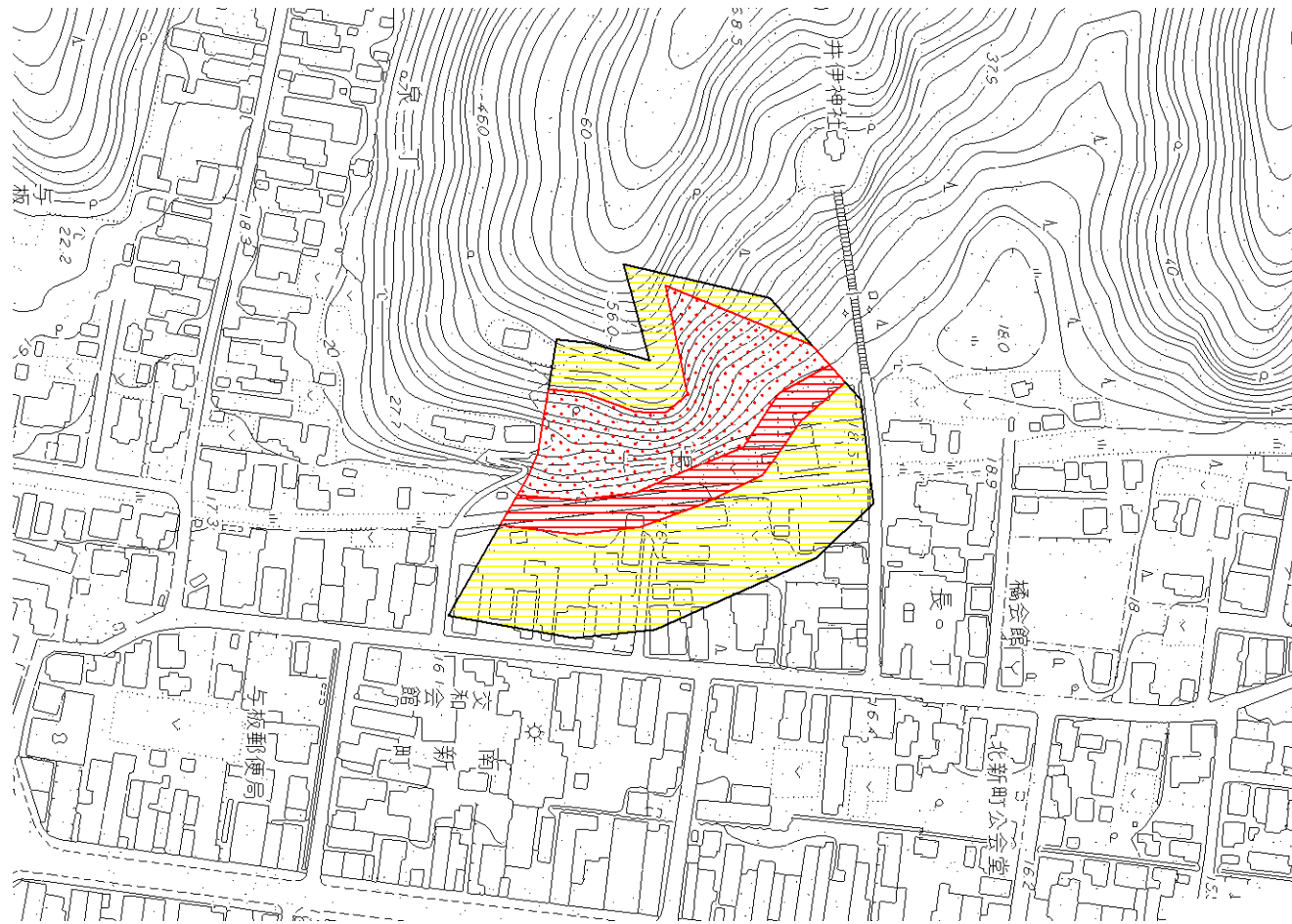


# 土砂災害警戒区域等の指定の公示に係る図書



様式-2(急) 土砂災害警戒区域・土砂災害特別警戒区域 区域図	土砂災害防止法施行令第二条の基準に該当する区域			自然現象の種類	急傾斜地の崩壊	箇所番号	I-403.014(2050)	
	土砂災害防止法施行令第三条の基準に該当する区域	急傾斜地斜面内の区域		縮尺 1:2,500	告示番号	新潟県告示第188, 189号	箇所名	ナガサキヨウ 長丁
		土石等の(移動)高さが1m以下の場合、土石等の移動による力が100kN/m <sup>2</sup> を超える区域			告示年月日	平成23年2月22日	所在地	ナガサキシヨイタマチヨイタナガチヨウ 長岡市与板町与板長丁
		土石等の堆積の高さが3mを超える区域						
	それ以外の区域							