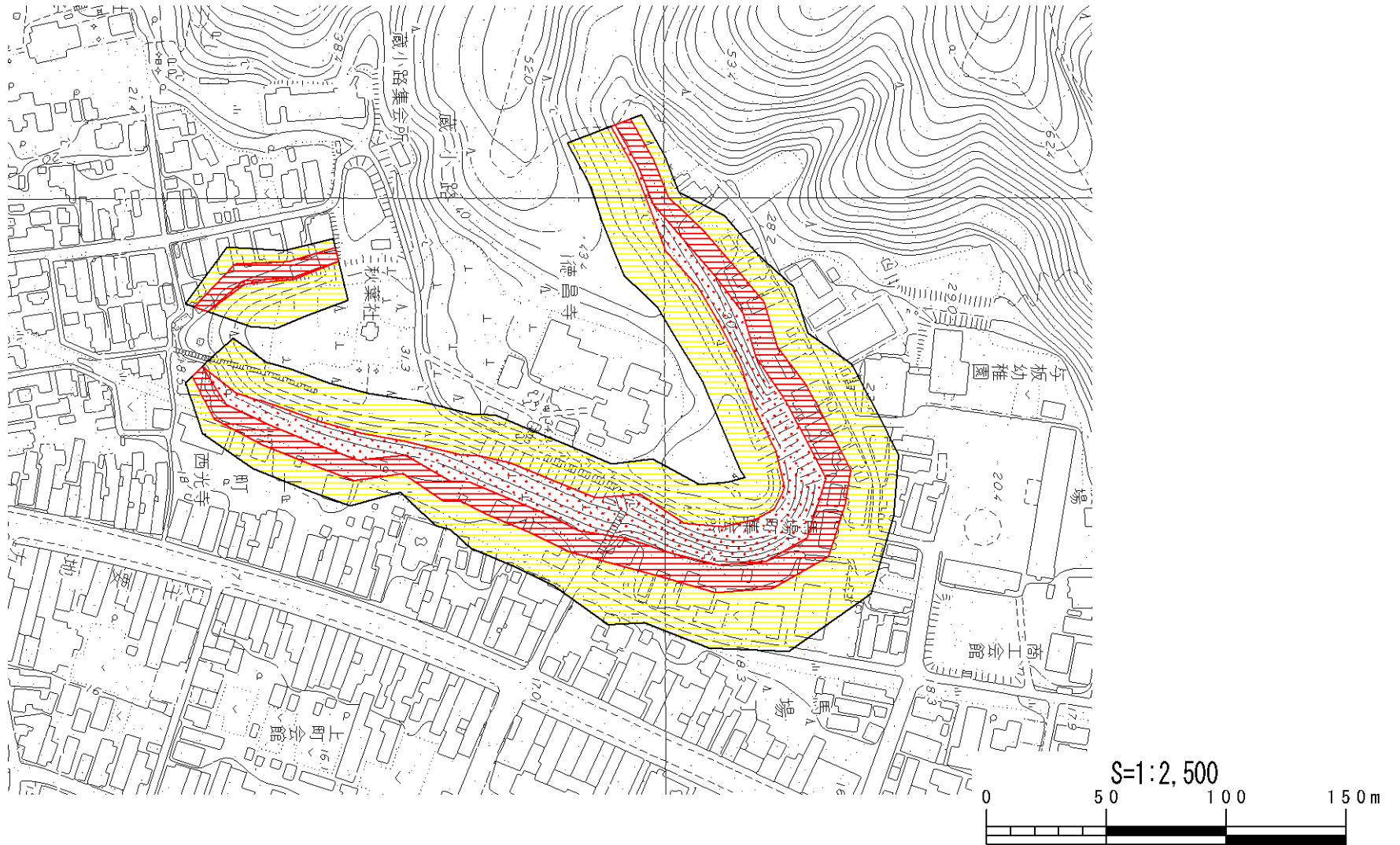


土砂災害警戒区域等の指定の公示に係る図書



様式-2(急)

土砂災害警戒区域・土砂災害特別警戒区域
区域図

| | | |
|-------------------------------------|---|--|
| 土砂災害防止 法施行令第三 条の基準に該 当する区域 | 土砂災害防止法施行令第二条の基準に該当する区域 | |
| | 急傾斜地斜面内の区域 | |
| | 土石等の(移動)高さが1m以下の場合、土石等の移動による力が100kN/m ² を超える区域 | |
| | 土石等の堆積の高さが3mを超える区域 | |
| | それ以外の区域 | |

縮尺
1:2,500

| | | | |
|---------|-----------------|------|----------------------------------|
| 自然現象の種類 | 急傾斜地の崩壊 | 箇所番号 | I-403.011(0681) |
| 告示番号 | 新潟県告示第188, 189号 | 箇所名 | カミヤマ 上ノ山 |
| 告示年月日 | 平成23年2月22日 | 所在地 | ナガオカシヨイタマチヨイタカミヤマ 長岡市与板町与板上ノ山 |