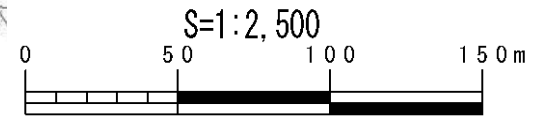
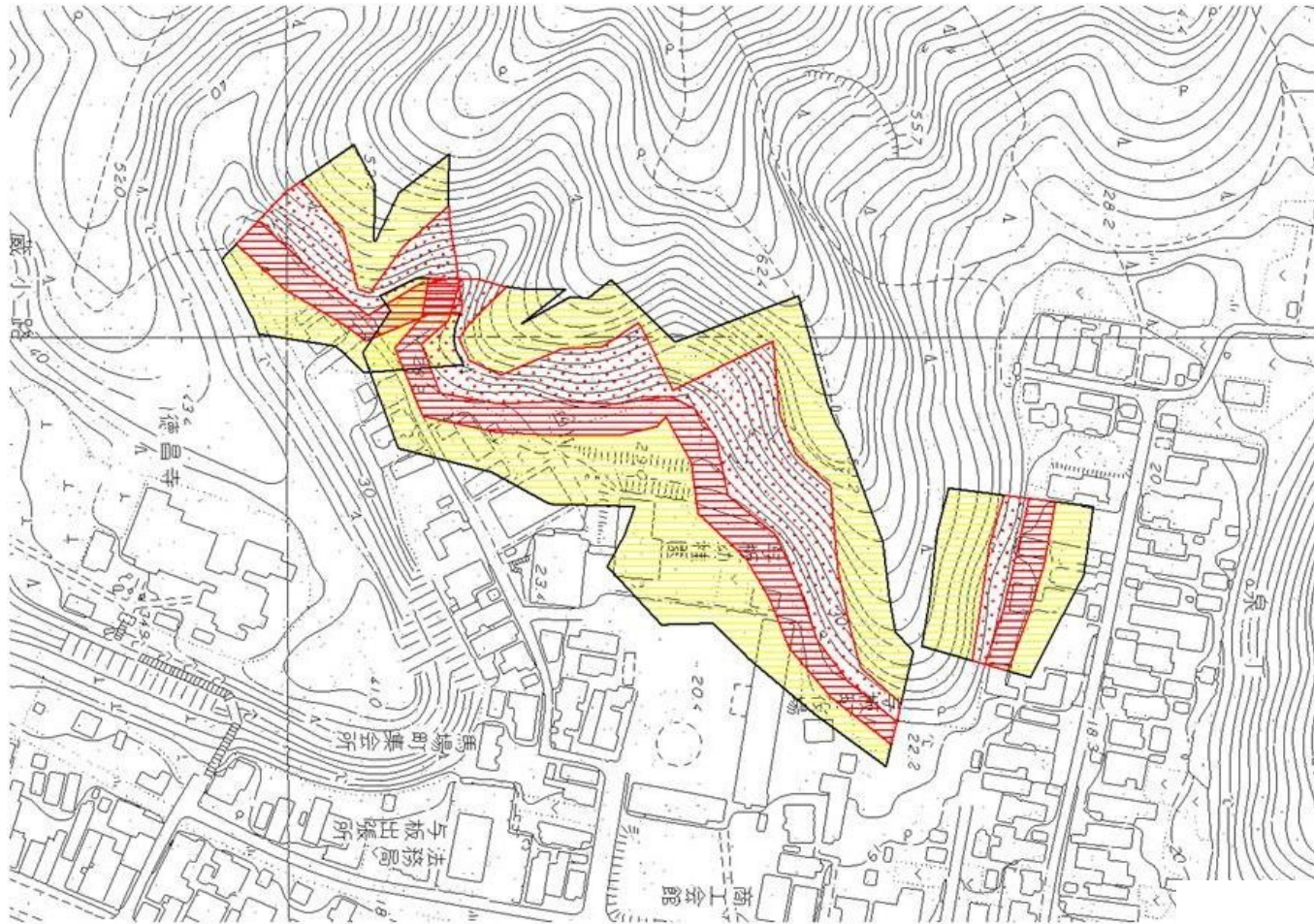


土砂災害警戒区域等の指定の公示に係る図書



様式-2(急)

土砂災害警戒区域・土砂災害特別警戒区域
区域図

土砂災害防止法施行令第二条の基準に該当する区域	急傾斜地斜面内の区域	N	自然現象の種類	急傾斜地の崩壊	箇所番号	I-403.006(0676)
	土砂等の(移動)高さが1m以下の場合、土砂等の移動による力が100kN/m ² を超える区域		告示番号	新潟県告示第188, 189号	箇所名	ヨウセキヤマ 香積山
	土砂等の堆積の高さが3mを超える区域		告示年月日	平成23年2月22日	所在地	ナガオカシヨイタマチヨイタクウセキヤマ 長岡市与板町与板香積山
	それ以外の区域		縮尺 1:2,500			