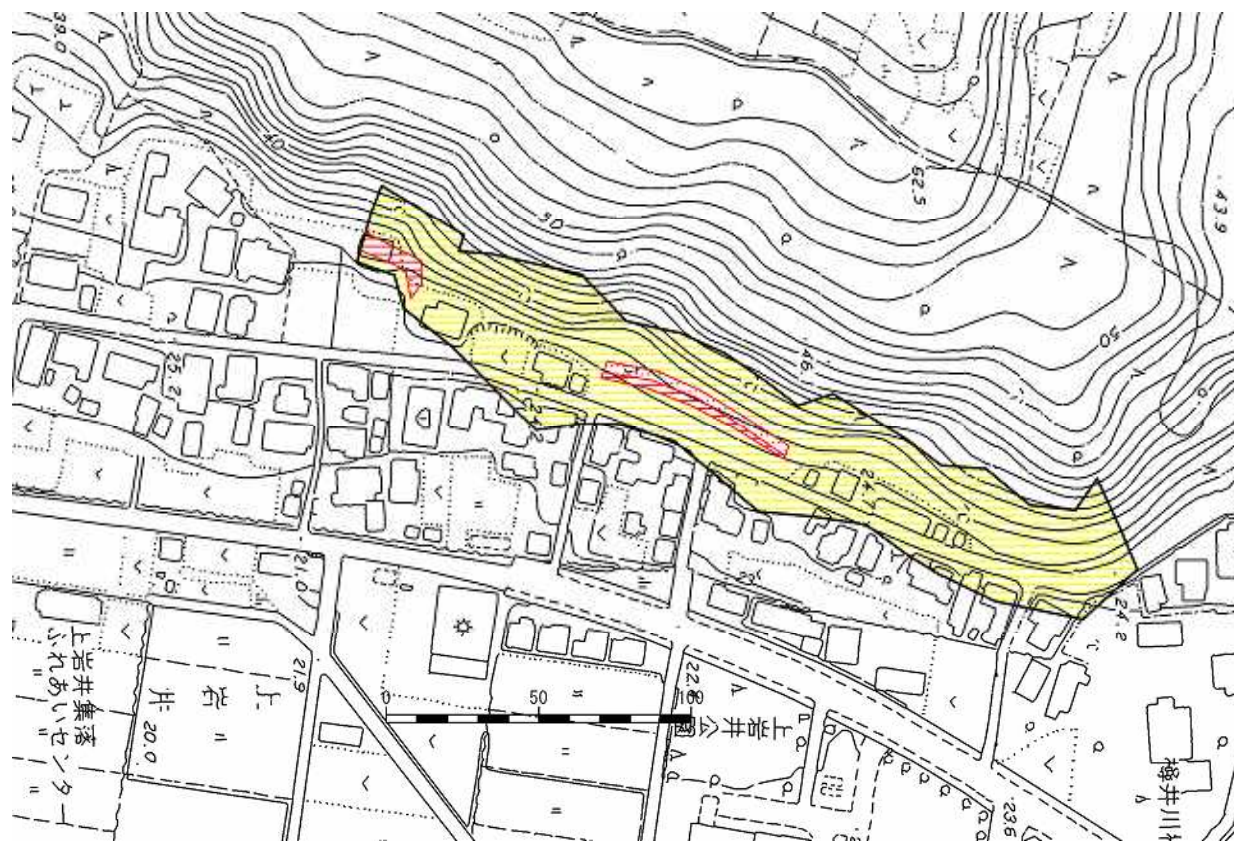






土砂災害警戒区域等の指定の公示に係る図書



様式 - 2 (急)

土砂災害警戒区域・
土砂災害特別警戒区域
区域図

土砂災害防止法施行令第二条の基準に該当する区域		N 縮尺 1:2,500	自然現象 の種類	急傾斜地の崩壊	箇所番号	-402.008 (0666)
急傾斜地斜面内の区域			告示番号	新潟県告示第1772・1773号	箇所名	三島町栄町
土砂災害防止法施行令第三条の基準に該当する区域		縮尺 1:2,500	告示年月日	平成20年11月21日	所在地	長岡市上岩井
土石等の(移動)高さが1m以下の場合、土石等の移動による力が100kN/m ² を超える区域			土石等の堆積の高さが3mを超える区域	それ以外の区域		