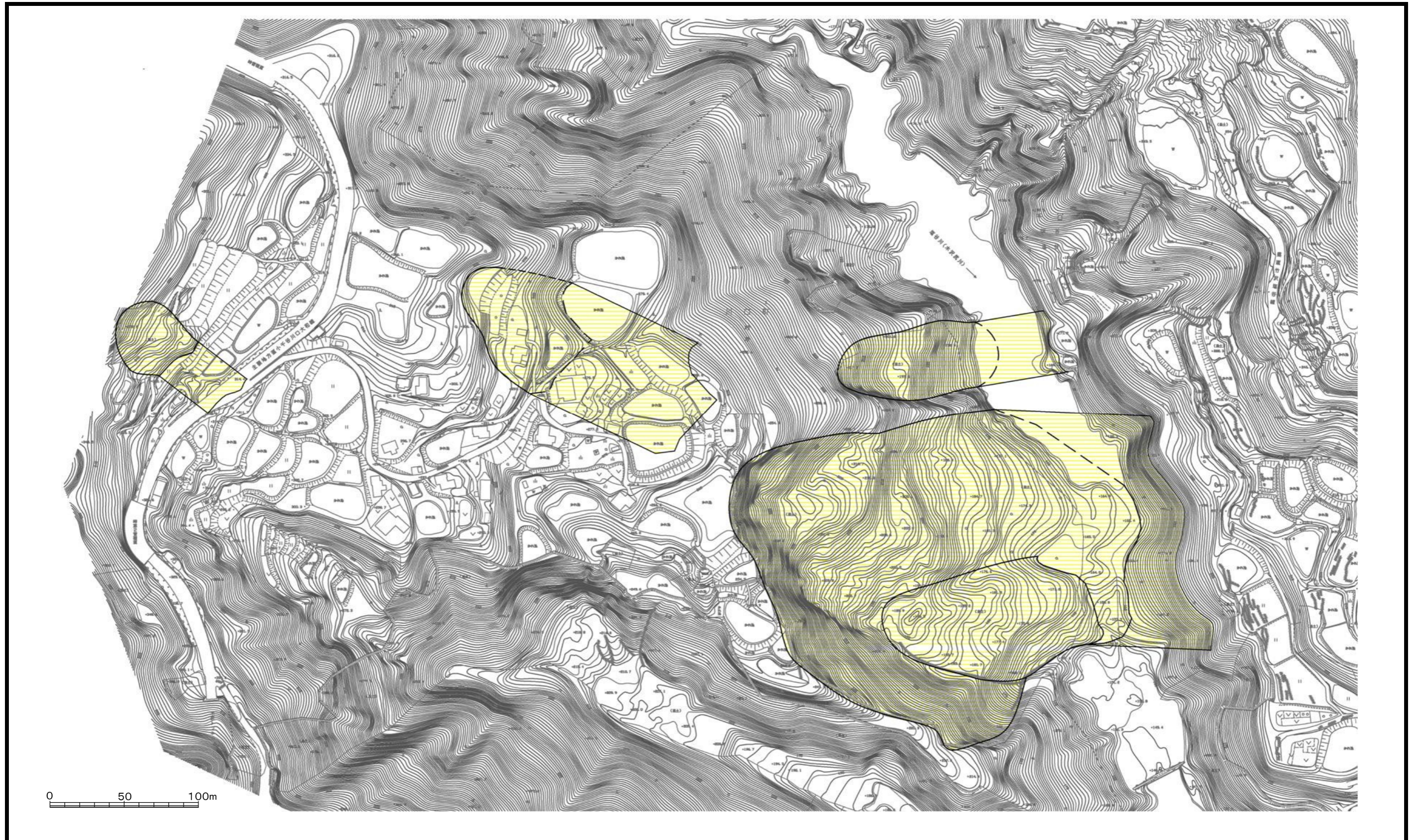


# 土砂災害警戒区域等の指定の告示に係る図書



<b>様式-2(地)</b> <b>土砂災害警戒区域 区域図</b>	土砂災害防止法施行令第二条の基準に該当する区域		N 	<b>自然現象の種類</b>	地滑り	<b>箇所番号</b>	R-441-02
	土砂災害防止法施行令第三条の基準に該当する区域			<b>告示番号</b>	新潟県告示第244号	<b>箇所名</b>	峠塩谷川
	地滑り地塊の滑りに伴って生じる土石等の移動による力: $F_1$ $F_1 =$ (kN/m <sup>2</sup> )			<b>縮尺</b> 1:2,500	<b>告示年月日</b>	平成23年3月4日	<b>所在地</b>