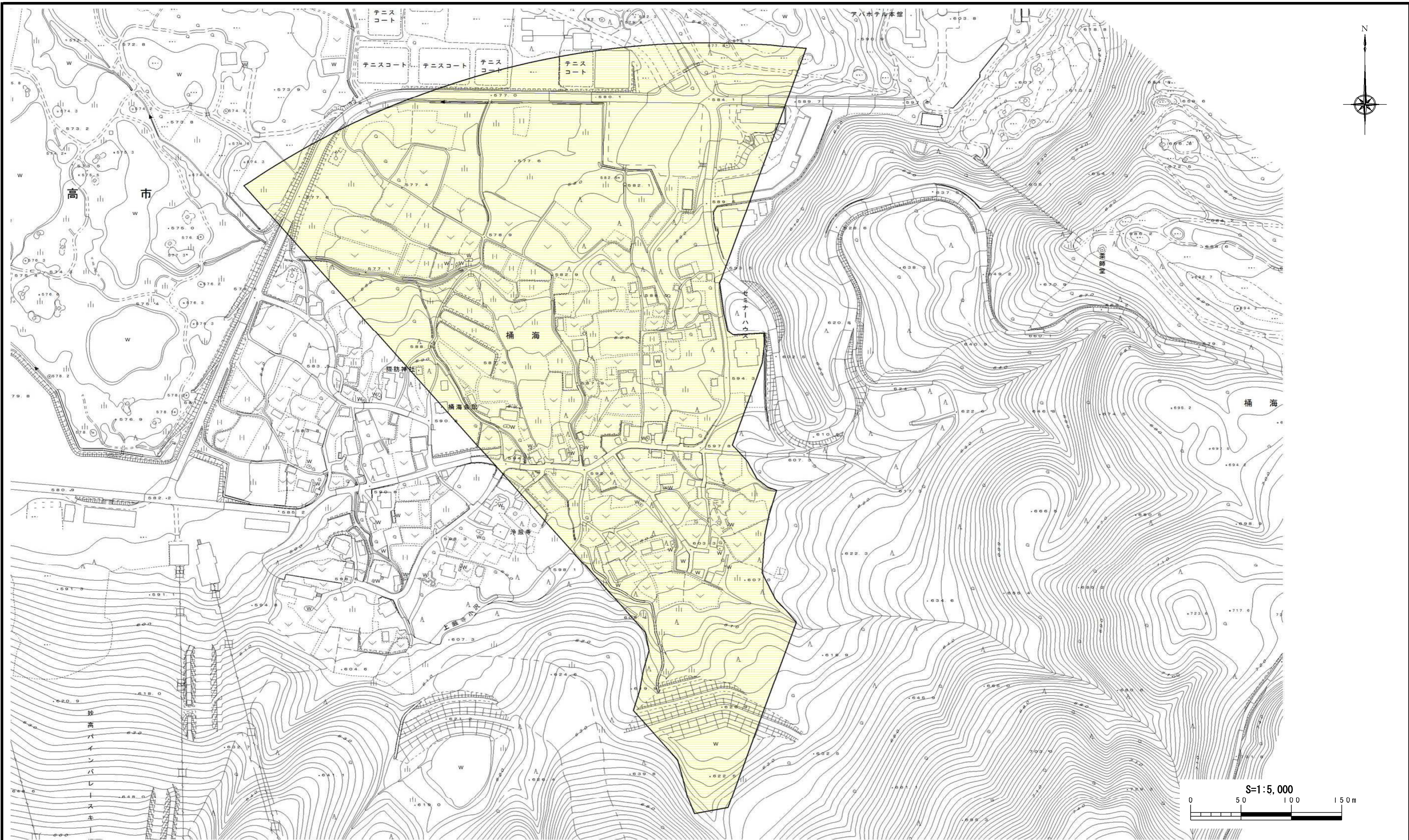


土砂災害警戒区域等の指定の公示に係る図書



様式-2(土)
土砂災害警戒区域・土砂災害特別警戒区域図

土砂災害防止法施行令第2条の基準に該当する区域	
土砂の高さが1mを超える場合、建築物に作用する力が50kN/mを超える区域	
土砂の高さが1mを超える場合、建築物に作用する力が50kN/m以下の区域	
その他の区域	

縮尺
S=1:5,000

自然現象の種類	土石流	溪流番号	547-I-011
告示番号	新潟県告示第364号	溪流名	篠八
告示年月日	平成28年3月22日	所在地	妙高市大字桶海