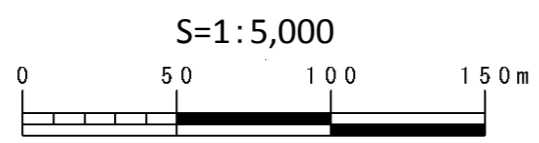
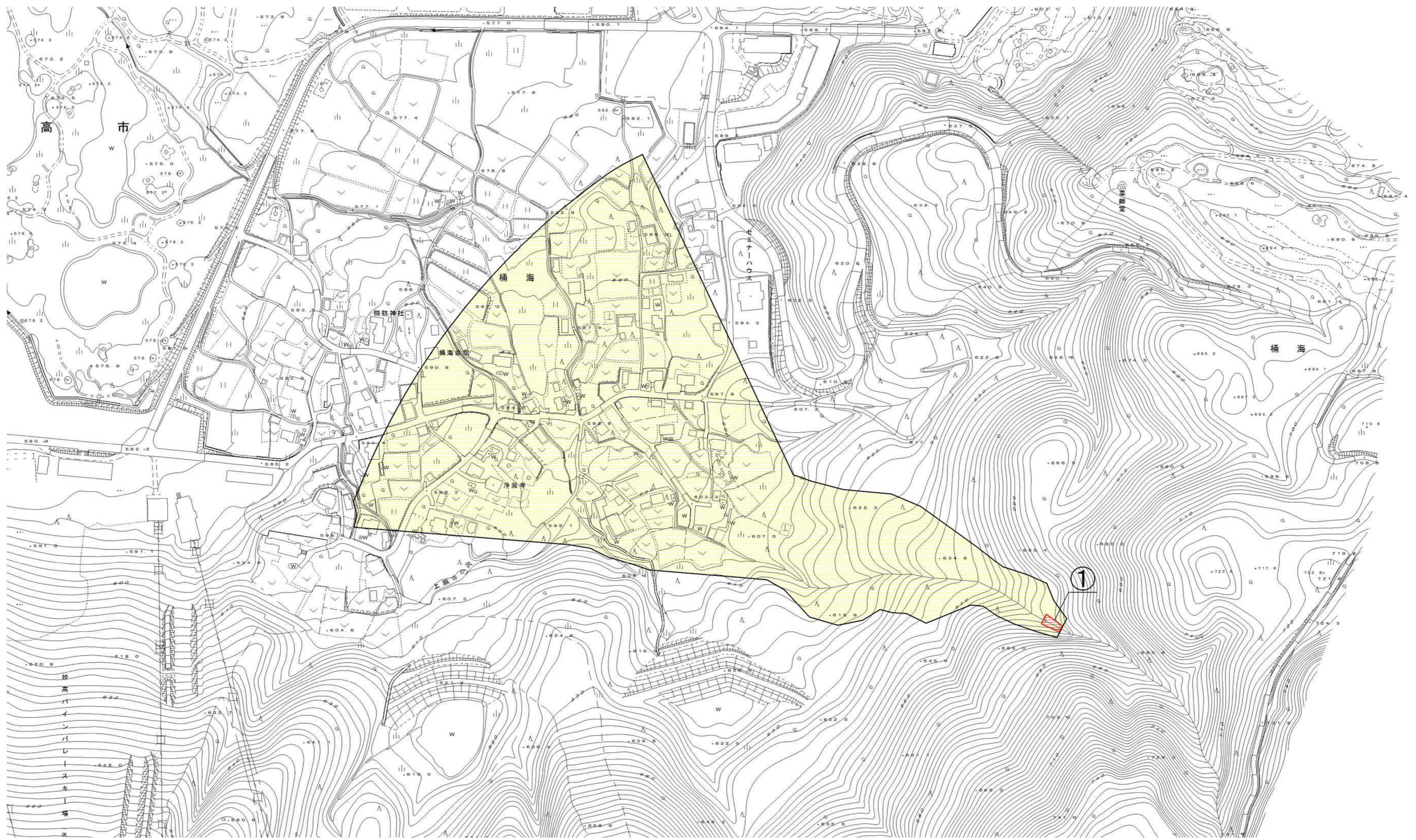


# 土砂災害警戒区域等の指定の公示に係る図書



様式-2(土) 土砂災害警戒区域・土砂災害特別警戒区域 区域図	土砂災害防止法施行令第2条の基準に該当する区域		N 縮尺 S=1:5,000	自然現象の種類	土石流	溪流番号	547-I-010
	土砂災害防止法施行令第3条の基準に該当する区域	土石流の高さが1mを超える場合、建築物に作用する力が50kN/mを超える区域		告示番号 新潟県告示第364・365号	告示年月日 平成28年3月22日	溪流名 桶海沢	所在地 妙高市大字桶海
	土砂災害防止法施行令第3条の基準に該当する区域	土石流の高さが1mを超える場合、建築物に作用する力が50kN/m以下の区域					
	その他の区域						