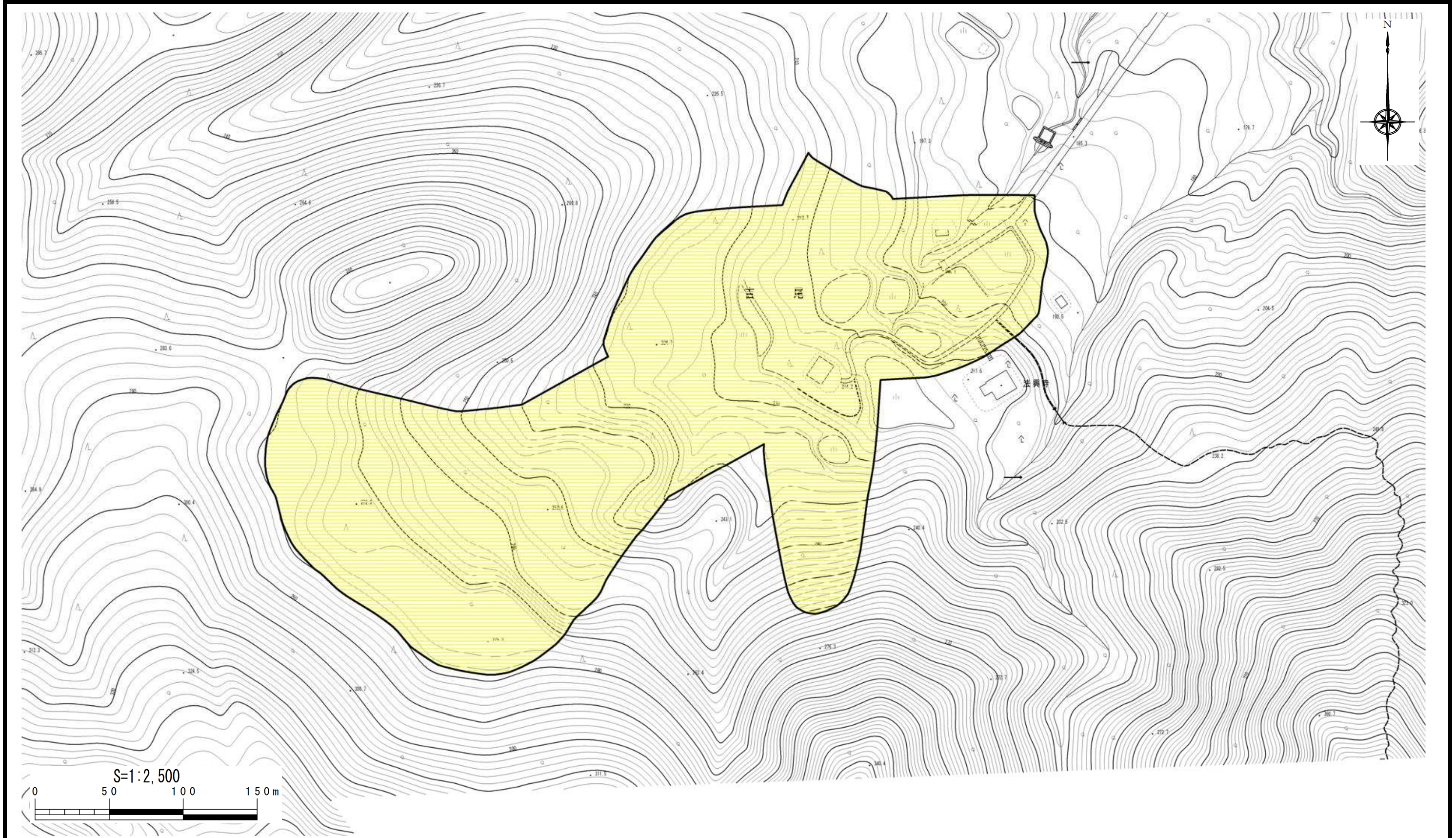


土砂災害警戒区域等の指定の公示に係る図書



様式-2(地) 土砂災害警戒区域・土砂災害特別警戒区域 区域図	土砂災害防止法施行令第二条の基準に該当する区域		自然現象 の種類	地滑り	箇所番号 N 29	
	土砂災害防止法施行令第三条の基準に該当する区域					告示番号 新潟県告示第364号
	地すべり地塊の滑りに伴って生じる土石等の移動による力:F1 F1= (kN/m ²)	縮尺 S=1:2,500				告示年月日 平成28年3月22日
			告示年月日 平成28年3月22日	所在地 柏崎市大字吉尾		