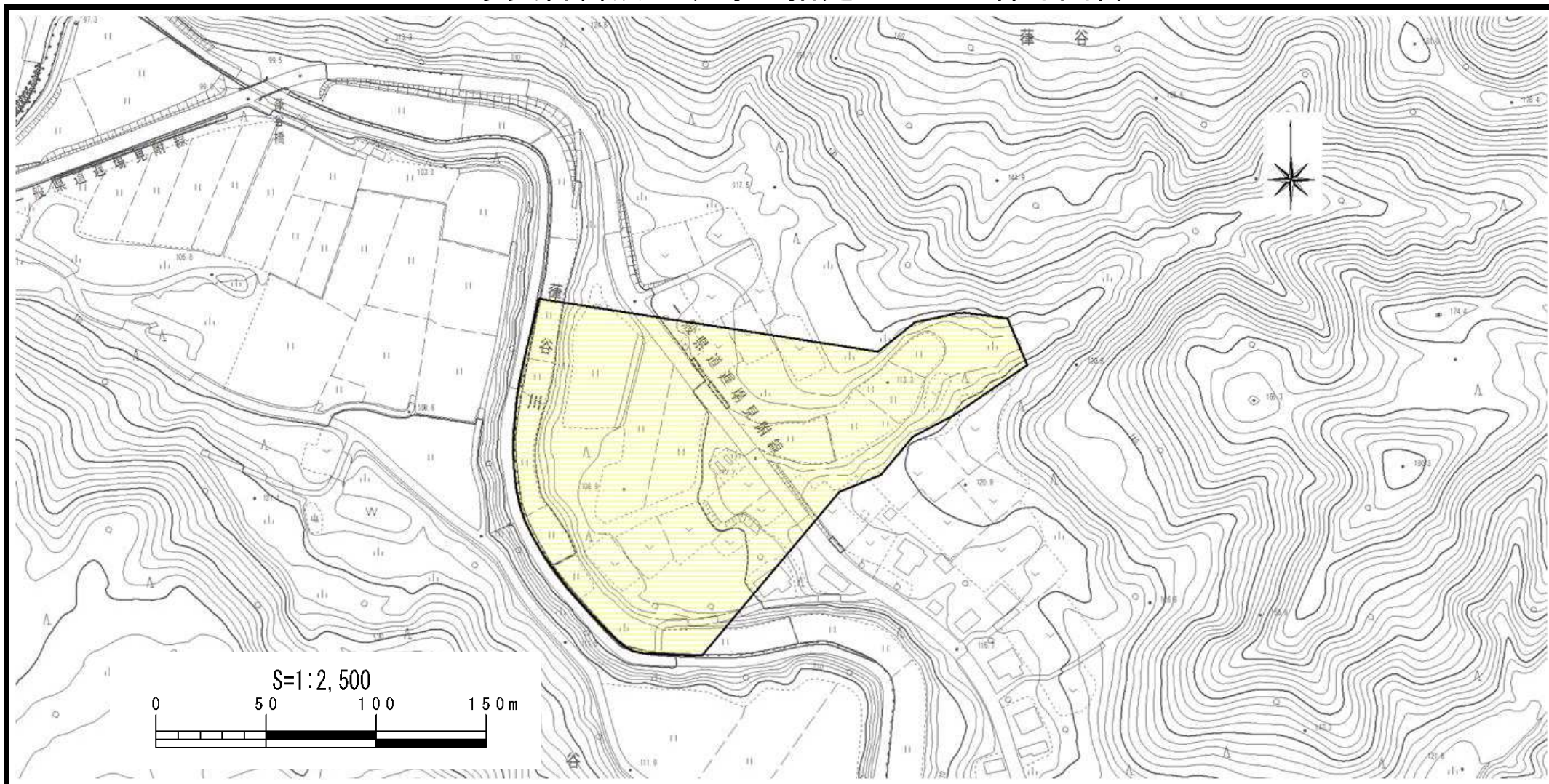


土砂災害警戒区域等の指定の公示に係る図書



様式-2(土)

土砂災害警戒区域・土砂災害特別警戒区域
区域図

土砂災害防止法施行令第二条の基準に該当する区域

土砂災害防止法施行令第三条の基準に該当する区域	<table border="1"> <tr> <td>土石流の高さが1mを超える場合、建築物に作用する力が50kN/mを超える区域</td> <td></td> </tr> <tr> <td>土石流の高さが1mを超える場合、建築物に作用する力が50kN/m以下の区域</td> <td></td> </tr> </table>	土石流の高さが1mを超える場合、建築物に作用する力が50kN/mを超える区域		土石流の高さが1mを超える場合、建築物に作用する力が50kN/m以下の区域	
土石流の高さが1mを超える場合、建築物に作用する力が50kN/mを超える区域					
土石流の高さが1mを超える場合、建築物に作用する力が50kN/m以下の区域					
その他の区域					



縮尺
S=1:2,500

自然現象
の種類

告示番号

告示年月日

土石流

新潟県告示第364号

平成28年3月22日

溪流番号

溪流名

所在地

215-長岡-018

葎谷(1)

長岡市葎谷

新潟県