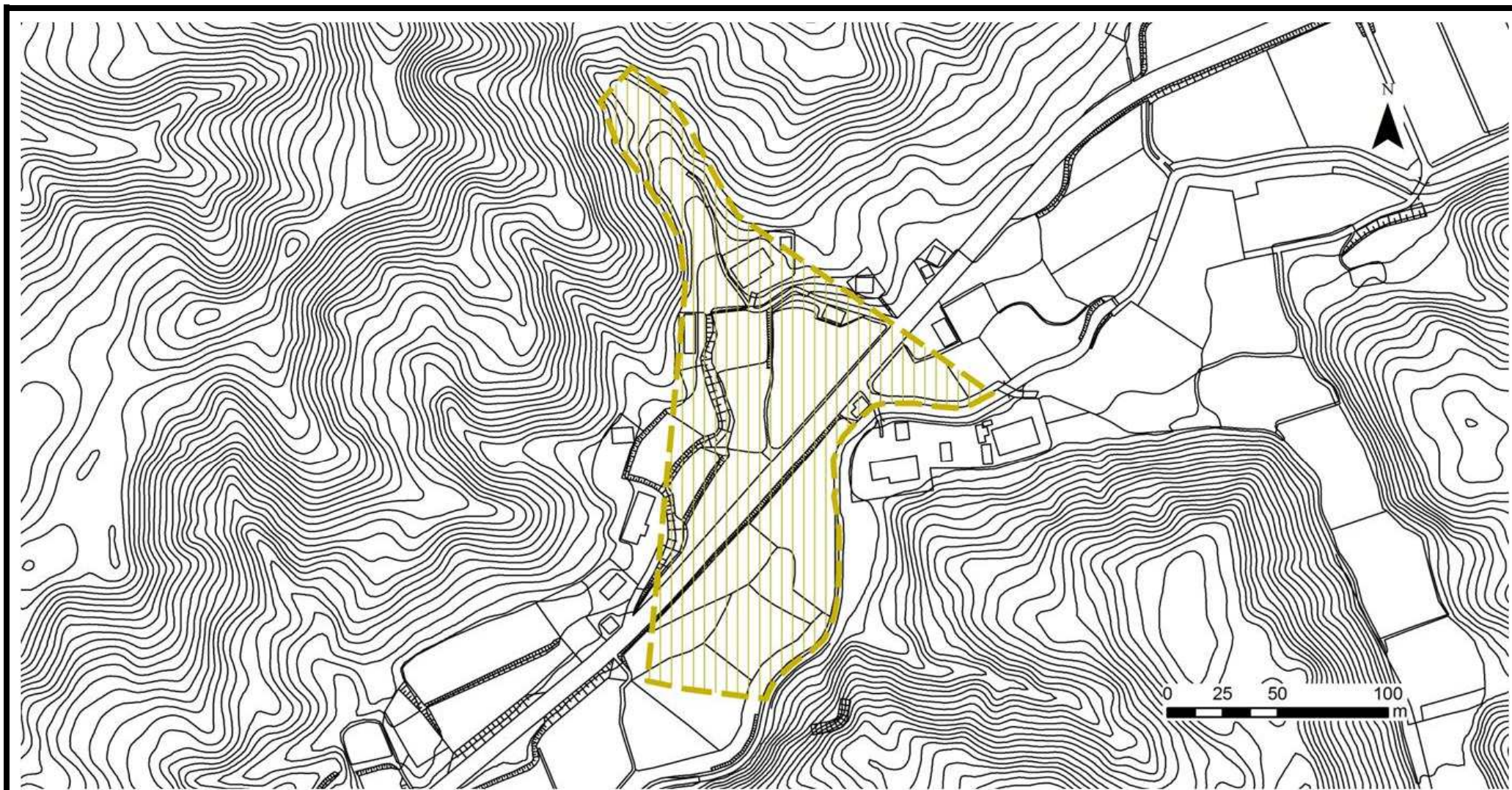


土砂災害警戒区域等の指定の公示に係る図書



様式-2(土)

土砂災害警戒区域・土砂災害特別警戒区域
区域図

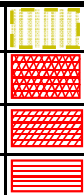
土砂災害防止法施行令第二条の基準に該当する区域

土砂災害防止法
施行令第三条の
基準に該当する
区域

土石流の高さが1mを超える場合、建築物に作用
する力が50kN/mを超える区域

土石流の高さが1mを超える場合、建築物に作用
する力が50kN/m以下の区域

その他の区域



縮尺
1:2,500

自然現象 の種類	土石流	溪流番号	215-I-009
告示番号	新潟県告示第364号	溪流名	裏の沢
告示年月日	平成28年3月22日	所在地	長岡市塩中

新潟県