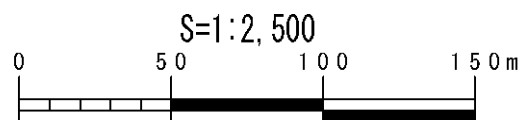
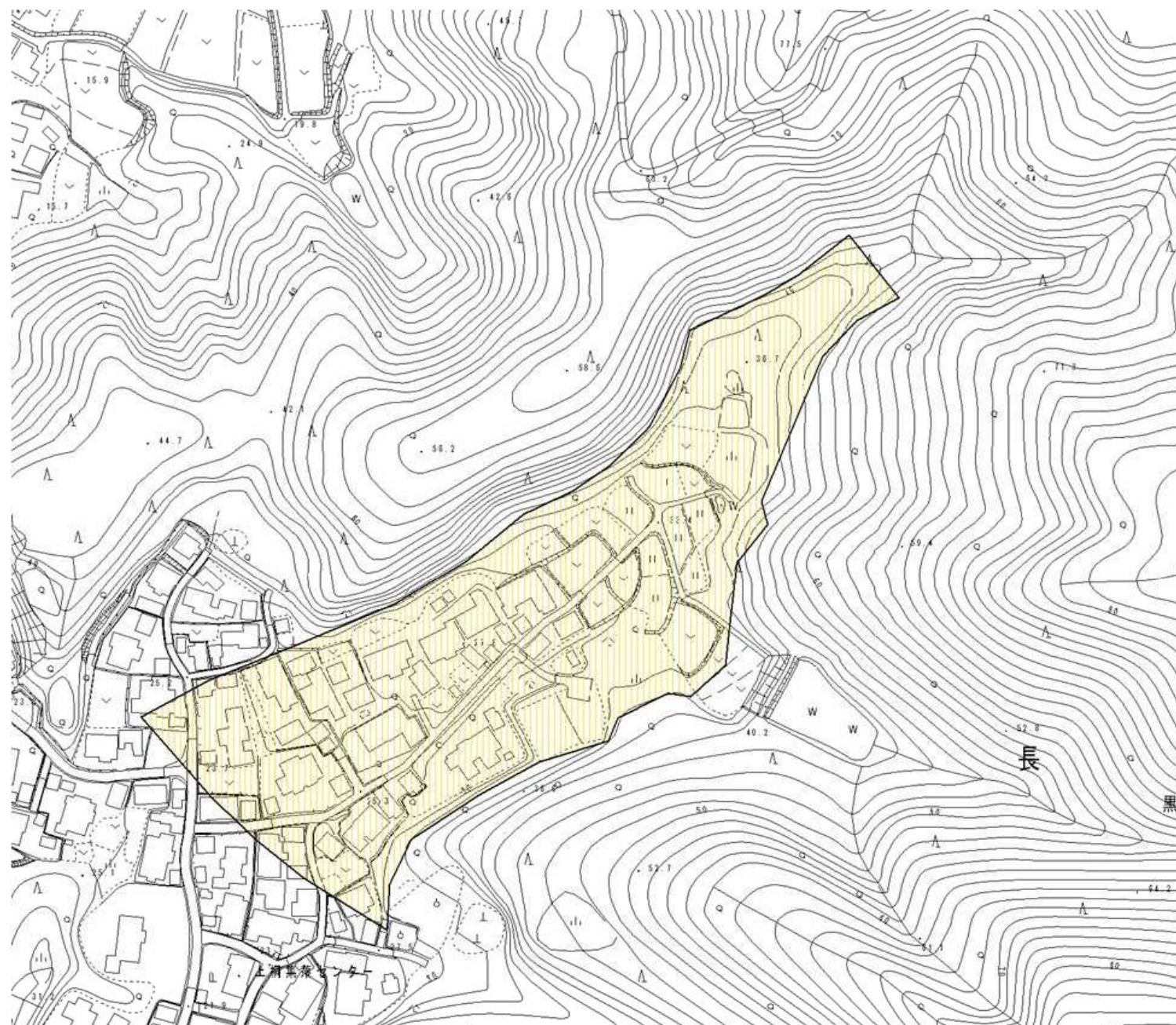
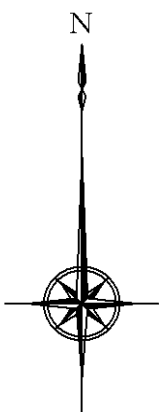


# 土砂災害警戒区域等の指定の公示に係る図書



様式-2(土)

土砂災害警戒区域・土砂災害特別警戒区域  
区域図

土砂災害防止法施行令第二条の基準に該当する区域



土石流の高さが1mを超える場合、建築物に作用する力が50kN/m<sup>2</sup>を超える区域



土砂災害防止法施行令第三条の基準に該当する区域

土石流の高さが1mを超える場合、建築物に作用する力が50kN/m<sup>2</sup>以下の区域



その他の区域



縮尺  
1:2,500

自然現象  
の種類

土石流

溪流番号

404-I-001

告示番号

新潟県告示第246号

溪流名

イブケ入沢

告示年月日

平成28年3月1日

所在地

長岡市上桐