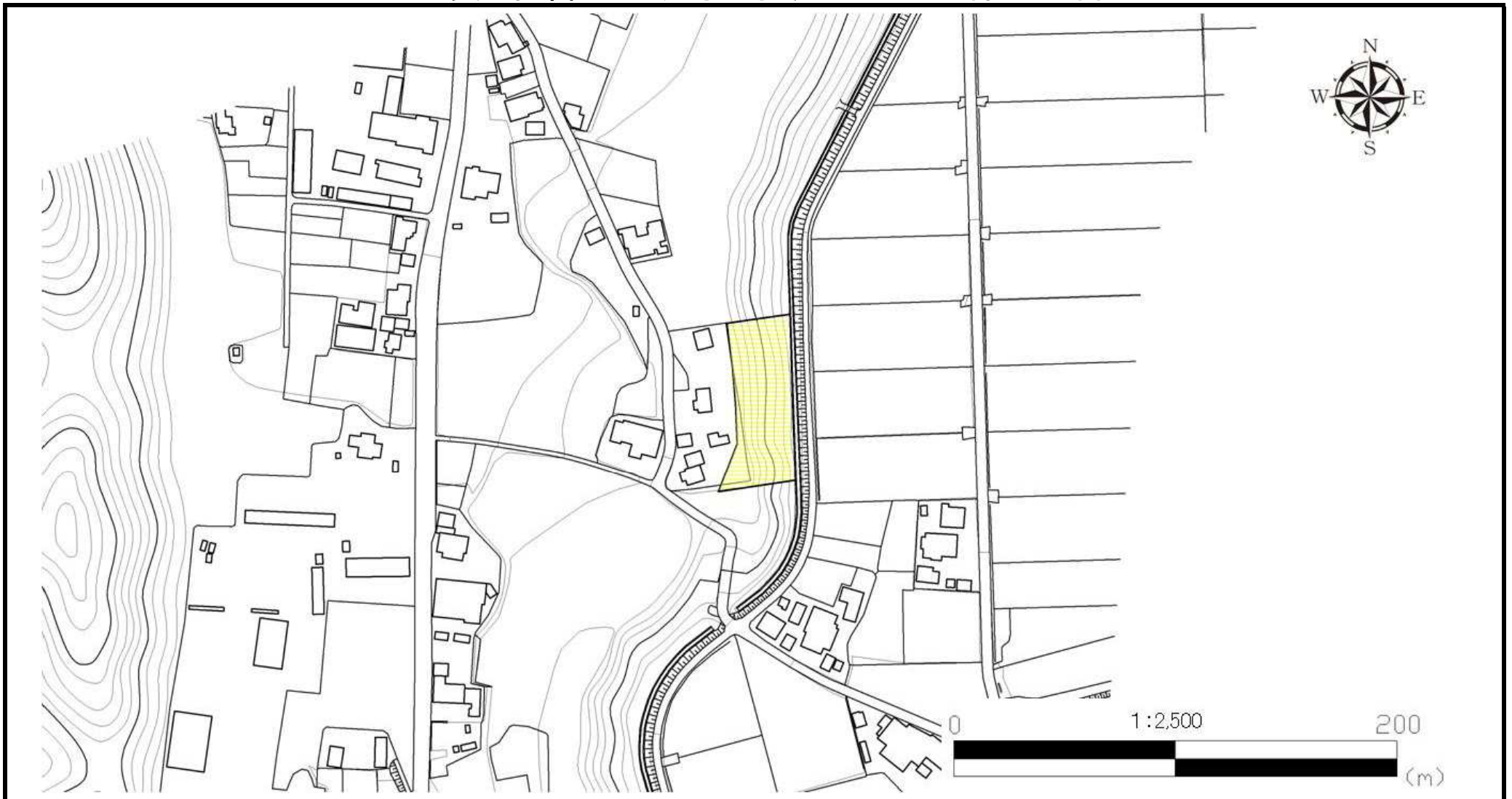






土砂災害警戒区域等の指定の公示に係る図書



様式-2(急) 土砂災害警戒区域 区域図	土砂災害防止法施行令第二条の基準に該当する区域			縮尺 1:2,500	自然現象の種類	急傾斜地の崩壊	箇所番号	新津-322.039
	土砂災害防止法施行令第三条の基準に該当する区域	急傾斜地斜面内の区域			告示番号	新潟県告示第246号	箇所名	番坂(2)
		土石等の(移動)高さが1m以下の場合、土石等の移動による力が100kN/m ² を超える区域			告示年月日	平成28年3月1日	所在地	五泉市番坂
		土石等の堆積の高さが3mを超える区域						
	それ以外の区域	