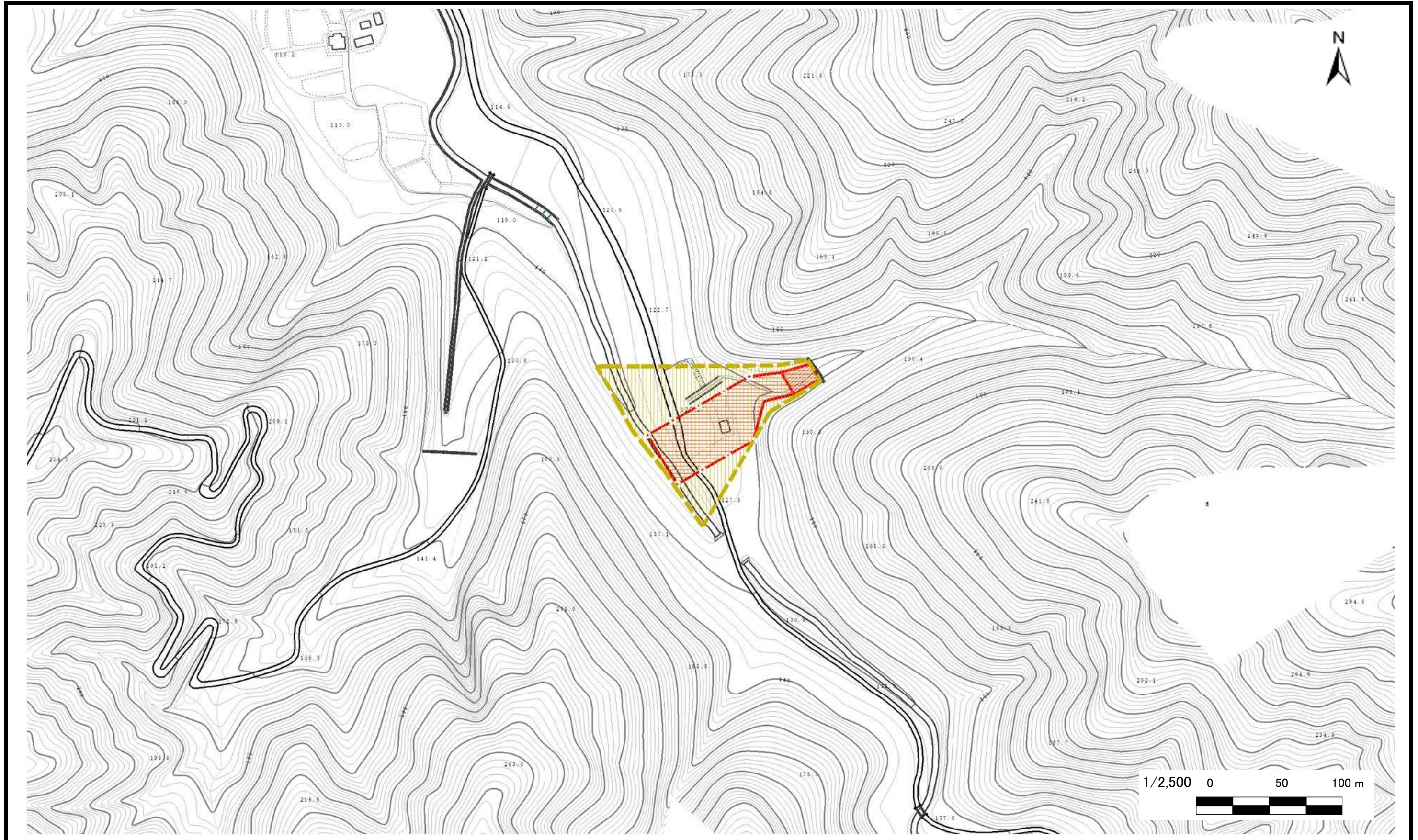


土砂災害警戒区域等の指定の公示に係る図書



| | | | | | | | |
|---------------------------------------|-----------------------------------------------------|---------------------------------------------------------------------------------------|---------------|-----------|----------------|-------|------------|
| 様式-2(土) 土砂災害警戒区域・土砂災害特別警戒区域 区域図 | 土砂災害防止法施行令第二条の基準に該当する区域 |  | 縮尺 1:2,500 | 自然現象の種類 | 土石流 | 溪流番号 | 322-新津-036 |
| | 土砂災害防止法施行令第三条の基準に該当する区域 |  | | 告示番号 | 新潟県告示第168・169号 | 溪流名 | 蛭野(11) |
| | 土砂の高さが1mを超える場合、建築物に作用する力が50kN/m ² を超える区域 |  | 告示年月日 | 平成28年2月9日 | 所在地 | 五泉市蛭野 | |
| | 土砂の高さが1mを超える場合、建築物に作用する力が50kN/m ² 以下の区域 |  | | | | | |
| | その他の区域 |  | | | | | |