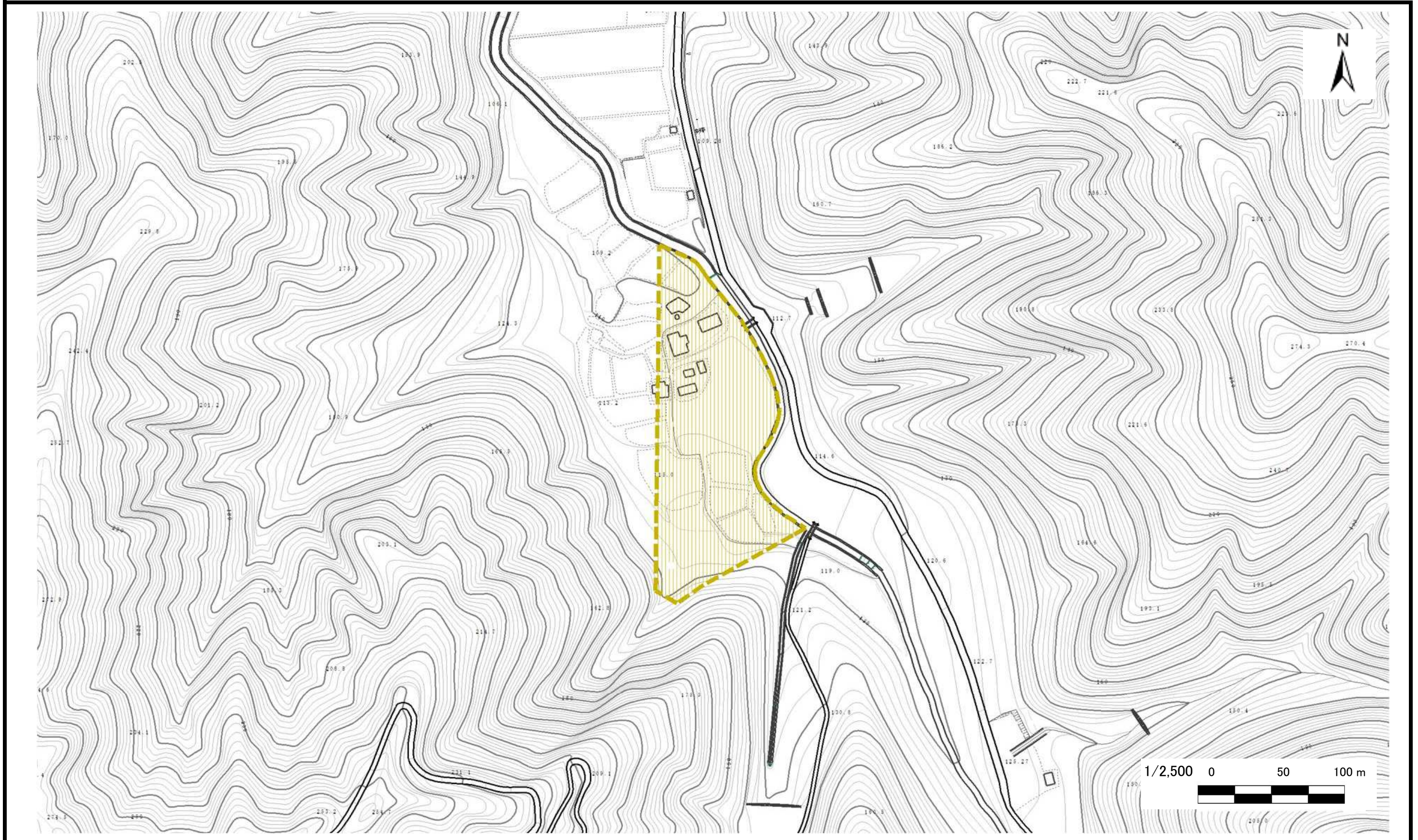


土砂災害警戒区域等の指定の公示に係る図書



様式-2(土) 土砂災害警戒区域 区域図	土砂災害防止法施行令第二条の基準に該当する区域		縮尺 1:2,500	自然現象の種類	土石流	溪流番号	322-新津-035
	土砂災害防止法 施行令第三条の 基準に該当する 区域	土石流の高さが1mを超える場合、建築物に作用する力が50kN/m ² を超える区域		告示番号	新潟県告示第168号	溪流名	蛭野(10)
		土石流の高さが1mを超える場合、建築物に作用する力が50kN/m ² 以下の区域		告示年月日	平成28年2月9日	所在地	五泉市蛭野・山谷
		その他の区域					