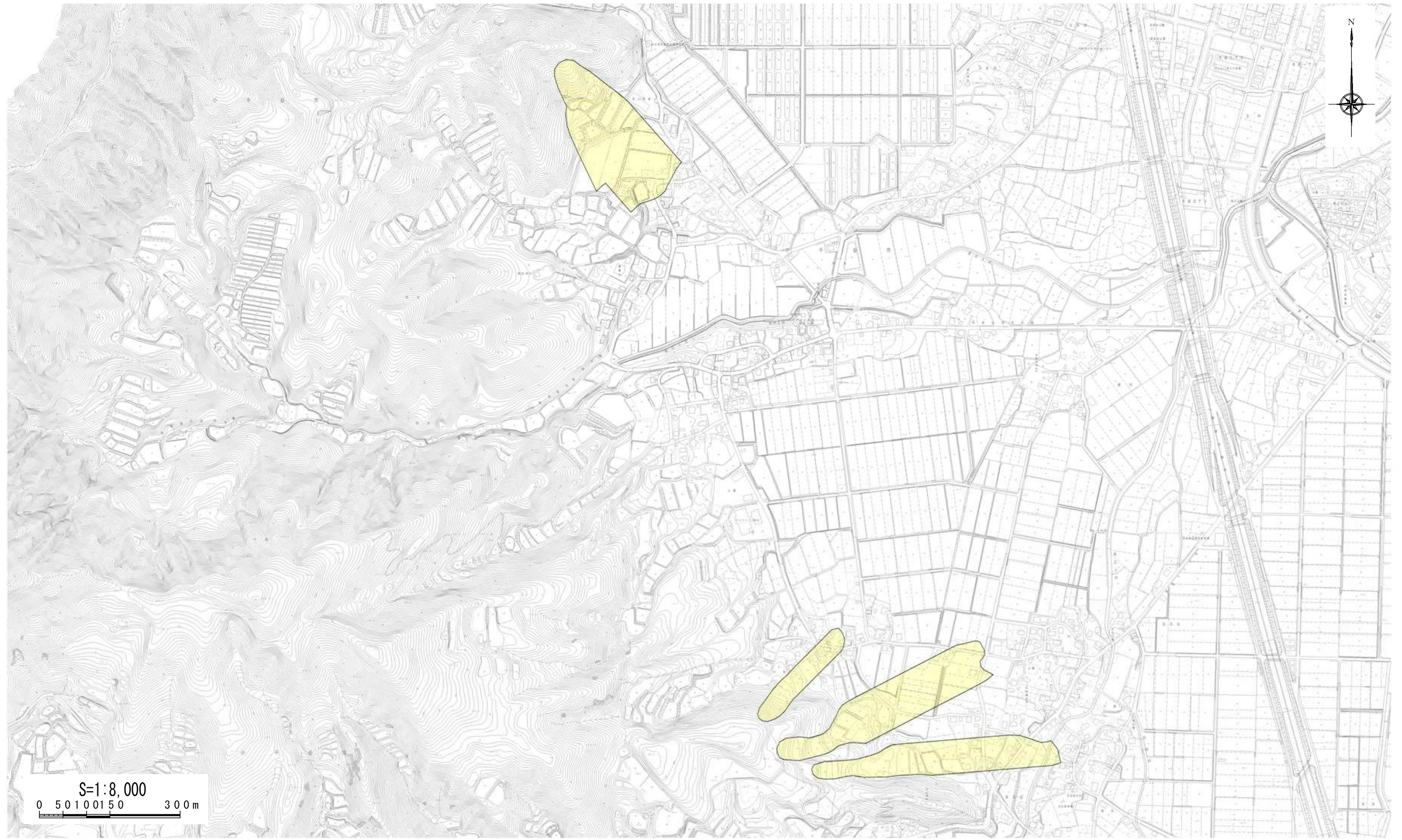


# 土砂災害警戒区域等の指定の公示に係る図書



様式-2(地) 土砂災害警戒区域・土砂災害特別警戒区域 区域図	土砂災害防止法施行令第二条の基準に該当する区域		自然現象 の種類	地滑り	箇所番号	N 90				
	土砂災害防止法施行令第三条の基準に該当する区域						告示番号	新潟県告示第127号	箇所名	ときみず 時水
	地すべり地塊の滑りに伴って生じる土石等の移動による力:F1 F1= (kN/m <sup>2</sup> )						縮尺 S=1:8,000	告示年月日	平成28年1月26日	所在地