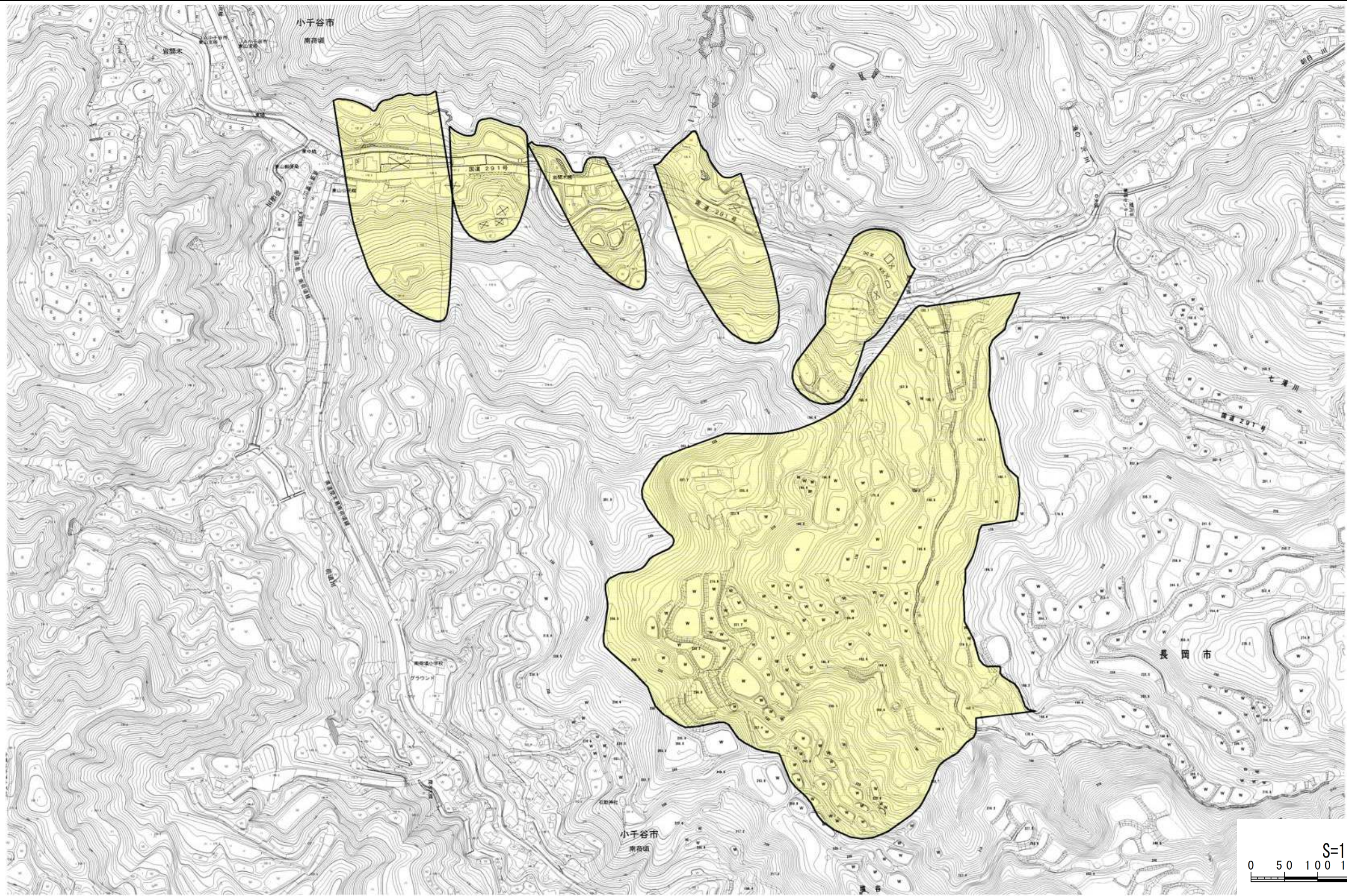


土砂災害警戒区域等の指定の公示に係る図書



様式-2(地)
土砂災害警戒区域・土砂災害特別警戒区域
区域図

土砂災害防止法施行令第二条の基準に該当する区域	
土砂災害防止法施行令第三条の基準に該当する区域	
地すべり地塊の滑りに伴って生じる土石等の移動による力:F1 F1= (kN/m ²)	

縮尺
S=1:6,000

自然現象の種類	地滑り	箇所番号	N 136
告示番号	新潟県告示第127号	箇所名	しょうぶ 菖蒲
告示年月日	平成28年1月26日	所在地	おぢやしおぢあきみなみにごろ、ながおかしやまこしたはざわ 小千谷市大字南菖蒲、長岡市山古志竹沢