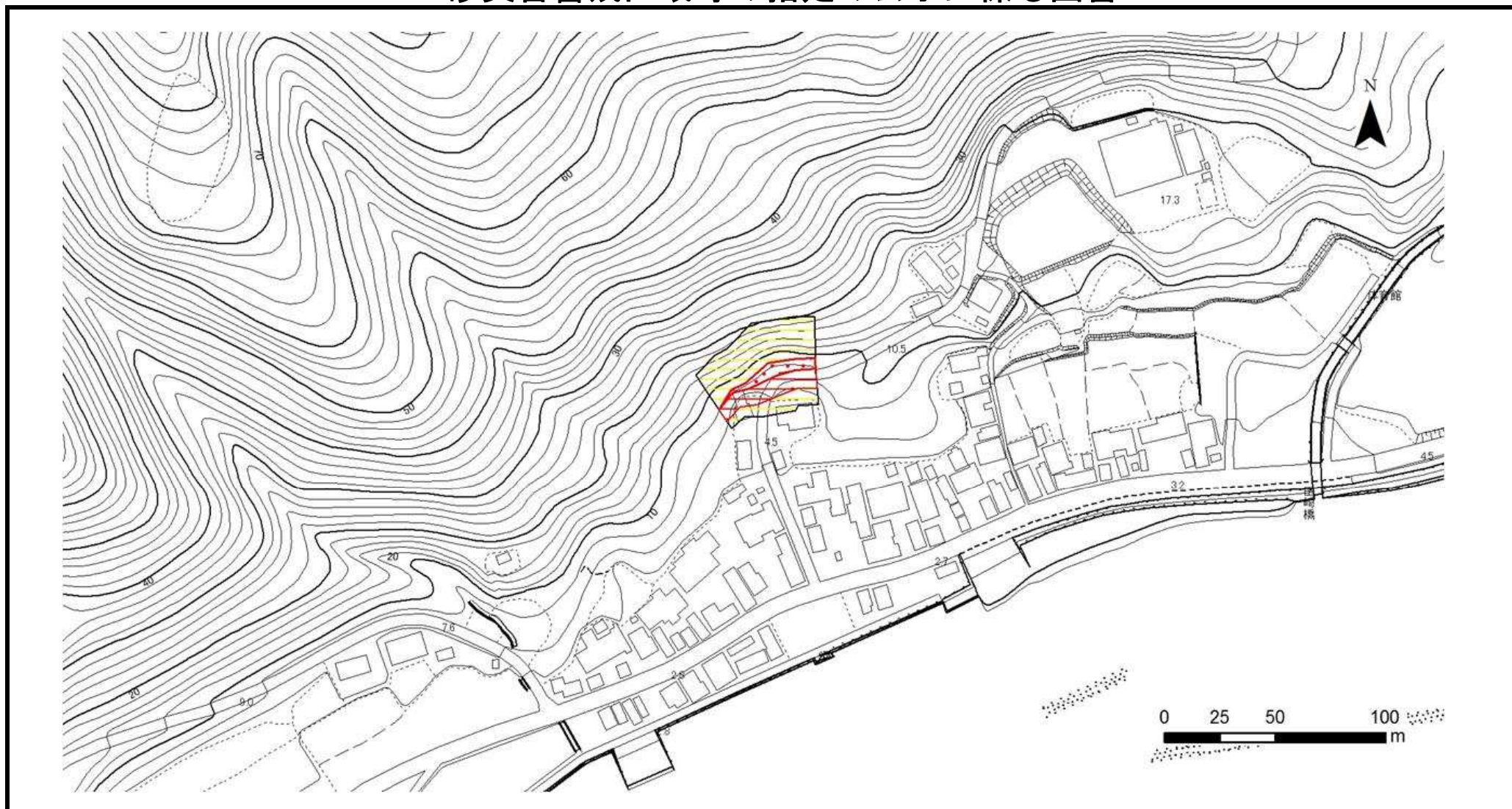
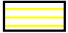






# 土砂災害警戒区域等の指定の公示に係る図書



様式 - 2 (急)

土砂災害警戒区域・  
土砂災害特別警戒区域  
区域図

土砂災害防止法施行令第二条の基準に該当する区域		縮尺 1:2,500	自然現象 の種類	急傾斜地の崩壊	箇所番号	I-609.030(2351)	
			N	告示番号	新潟県告示第107・108号	箇所名	マウラ 真浦-2
				告示年月日	平成28年1月19日	所在地	サドシ マウラ 佐渡市 真浦
							
土砂災害防止法施行令第三条の基準に該当する区域							
それ以外の区域	