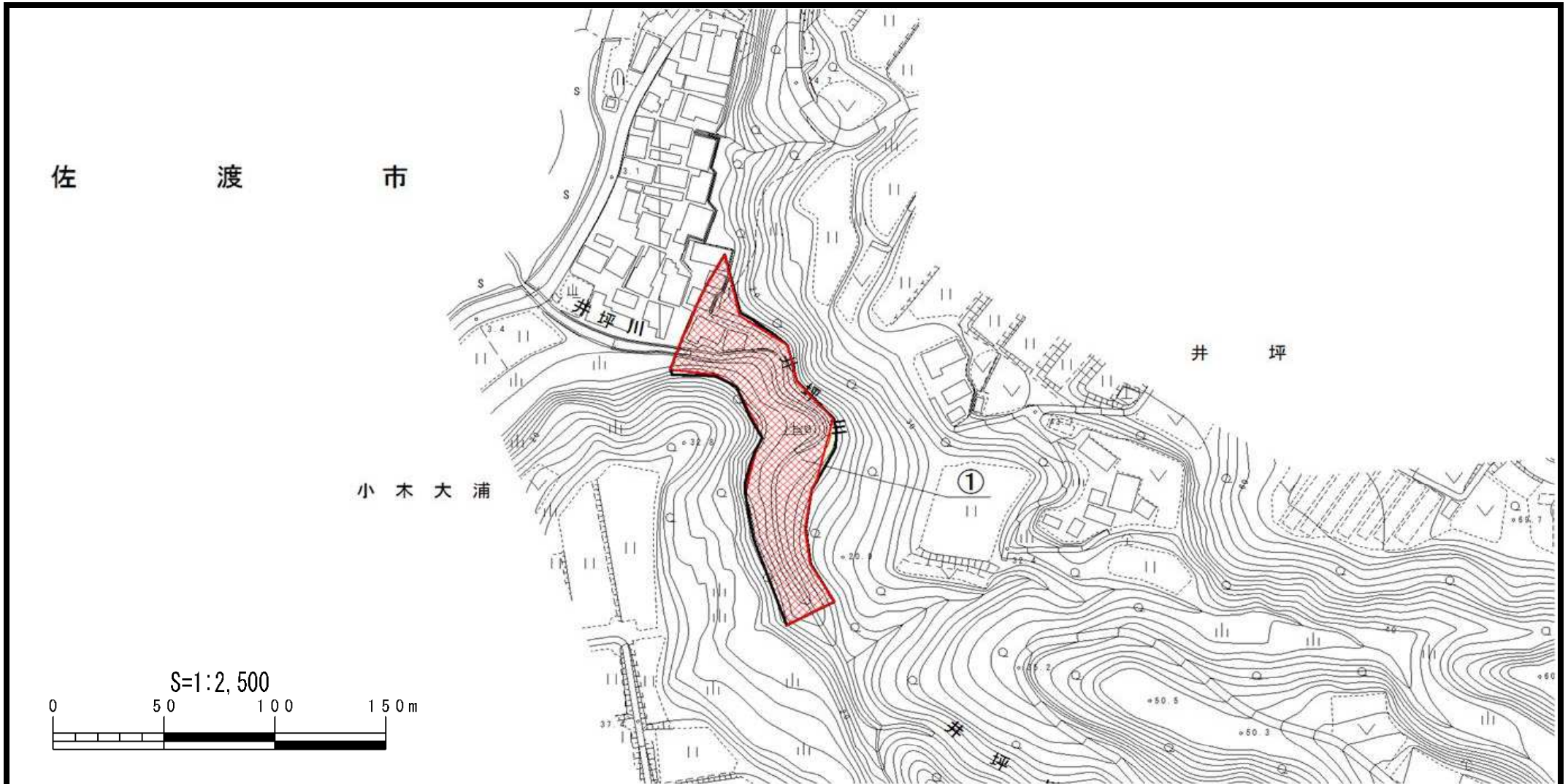

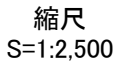


土砂災害警戒区域等の指定の公示に係る図書



様式-2(土) 土砂災害警戒区域・土砂災害特別警戒区域 区域図	土砂災害防止法施行令第二条の基準に該当する区域		 N	自然現象の種類	土石流	溪流番号	607-I-001
	土砂災害防止法施行令第三条の基準に該当する区域	土石流の高さが1mを超える場合、建築物に作用する力が50kN/m ² を超える区域		 縮尺 S=1:2,500	告示番号	新潟県告示第107・108号	溪流名
		土石流の高さが1mを超える場合、建築物に作用する力が50kN/m ² 以下の区域	告示年月日		平成28年1月19日	所在地	サドシツボ佐渡市井坪
その他の区域	