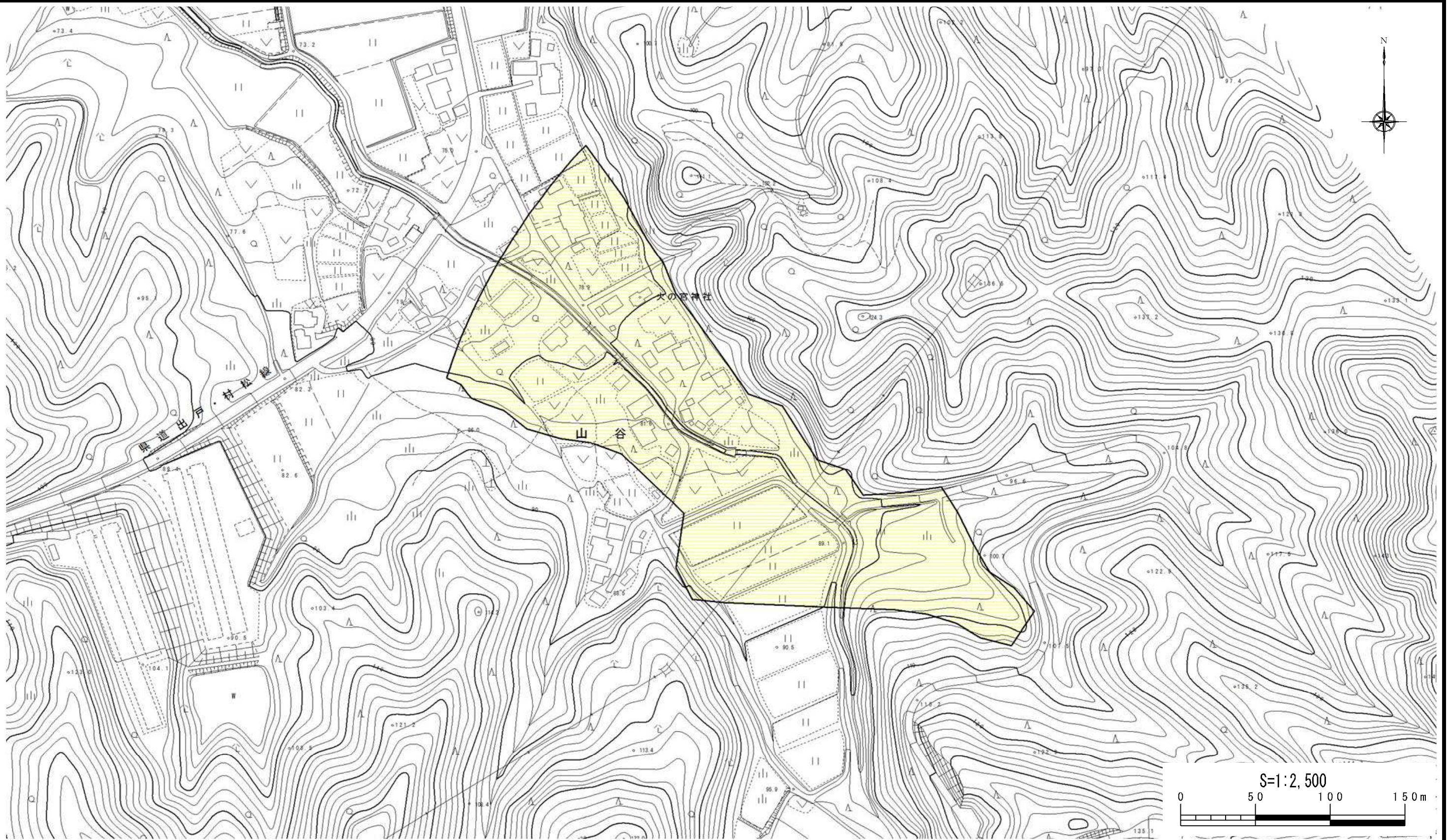


土砂災害警戒区域等の指定の公示に係る図書



様式-2(土)
土砂災害警戒区域区域図

土砂災害防止法施行令第二条の基準に該当する区域	
土砂災害防止法施行令第三条の基準に該当する区域	
その他の区域	

縮尺
S=1:2,500

自然現象の種類	土石流	溪流番号	322-新津-044
告示番号	新潟県告示第107号	溪流名	山谷(1)
告示年月日	平成28年1月19日	所在地	五泉市山谷