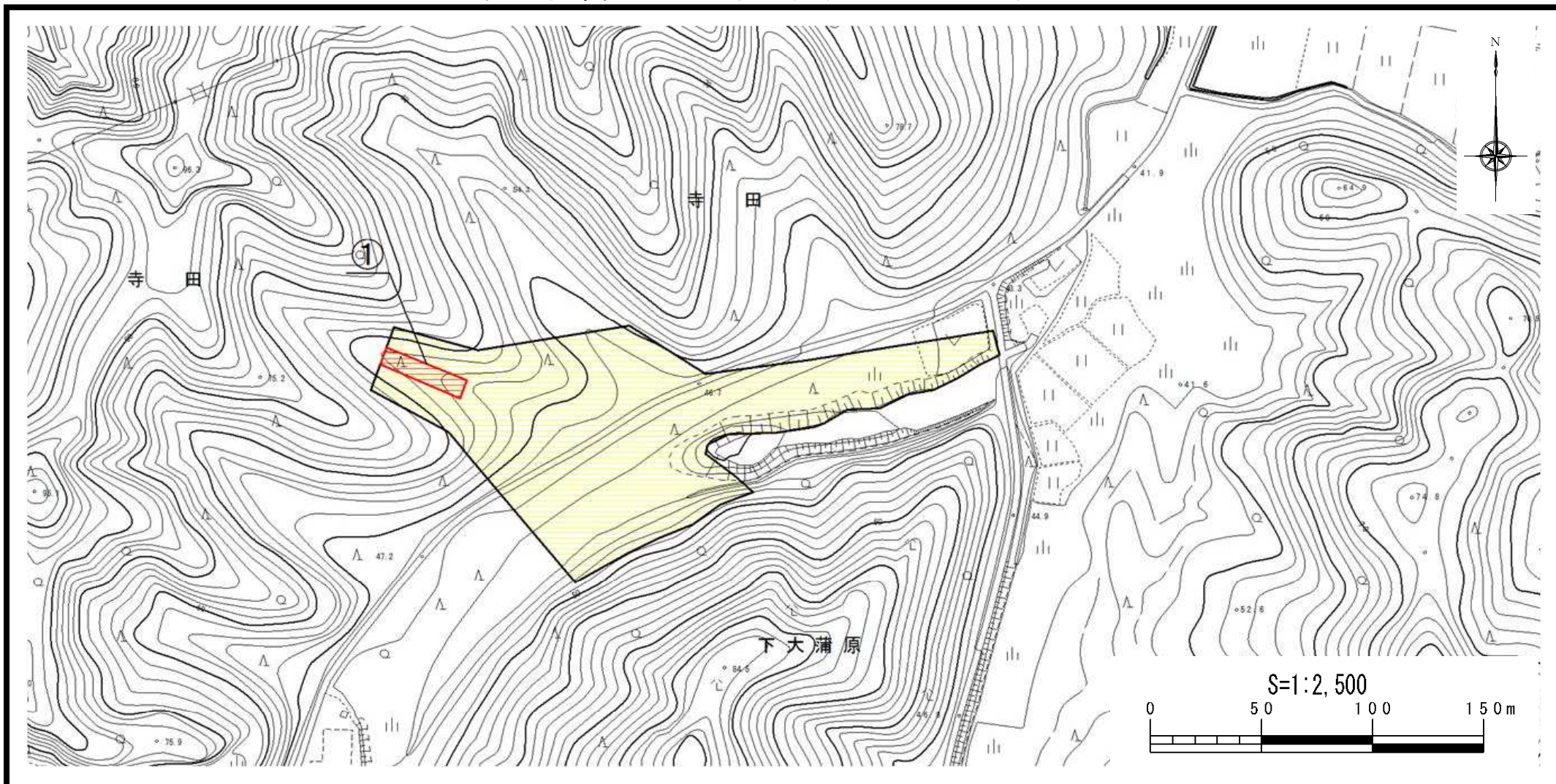


# 土砂災害警戒区域等の指定の公示に係る図書



様式-2(土)

土砂災害警戒区域・土砂災害特別警戒区域  
区域図

土砂災害防止法施行令第二条の基準に該当する区域

土砂災害防止  
法施行令第三  
条の基準に該  
当する区域

その他の区域



N



縮尺

S=1:2,500

自然現象  
の種類

告示番号

告示年月日

土石流

新潟県告示第107・108号

平成28年1月19日

溪流番号

溪流名

所在地

322-J-013

寺田2

五泉市寺田・下大蒲原