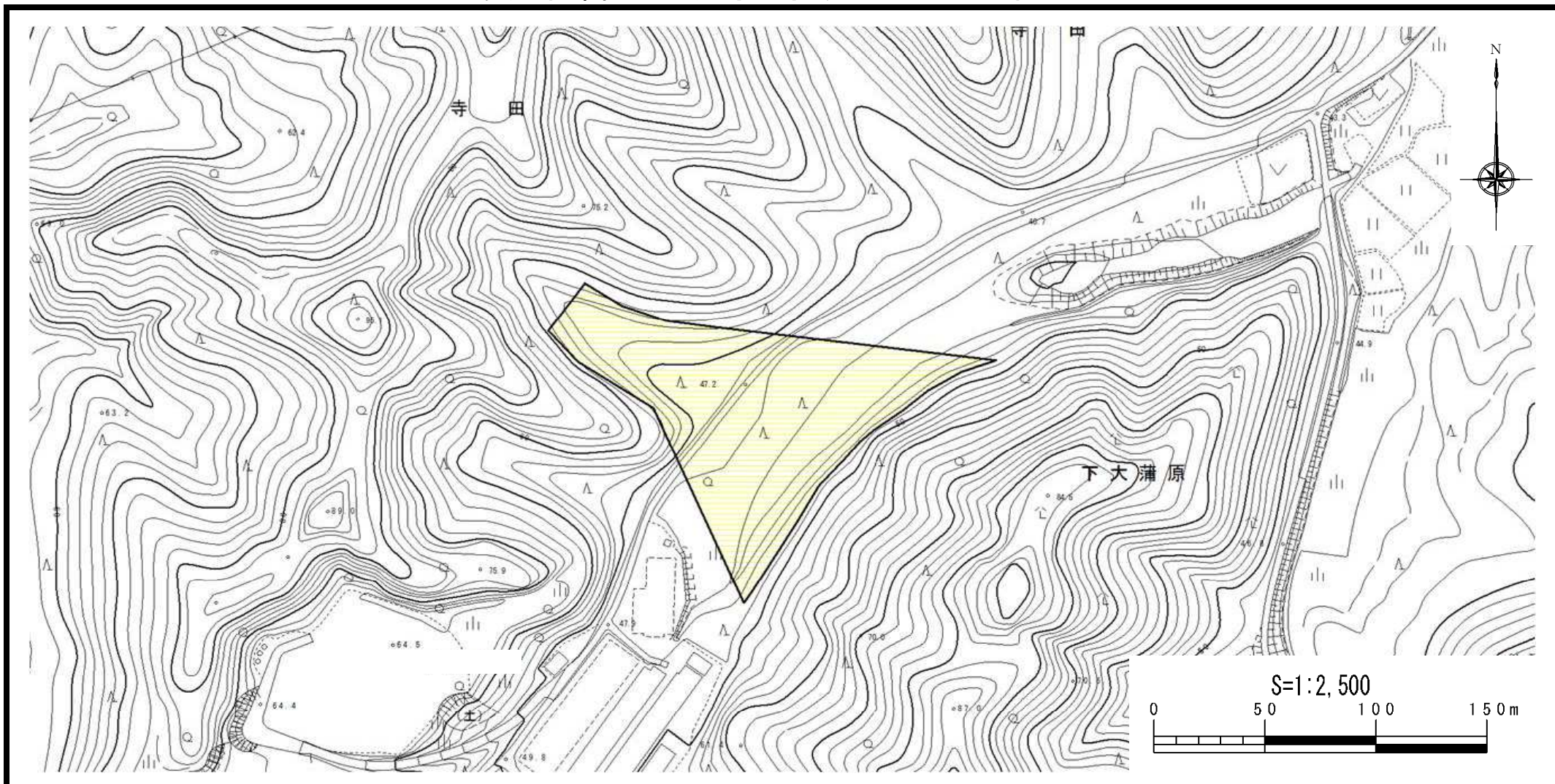


土砂災害警戒区域等の指定の公示に係る図書



様式-2(土)	土砂災害防止法施行令第二条の基準に該当する区域		N	自然現象の種類	土石流	溪流番号	322-J-012
	土砂災害警戒区域区域図	土石流の高さが1mを超える場合、建築物に作用する力が50kN/mを超える区域		縮尺 S=1:2,500	告示番号	新潟県告示第107号	溪流名
土砂災害防止法施行令第三条の基準に該当する区域		土石流の高さが1mを超える場合、建築物に作用する力が50kN/m以下の区域	告示年月日		平成28年1月19日	所在地	五泉市寺田・下大蒲原
	その他の区域						