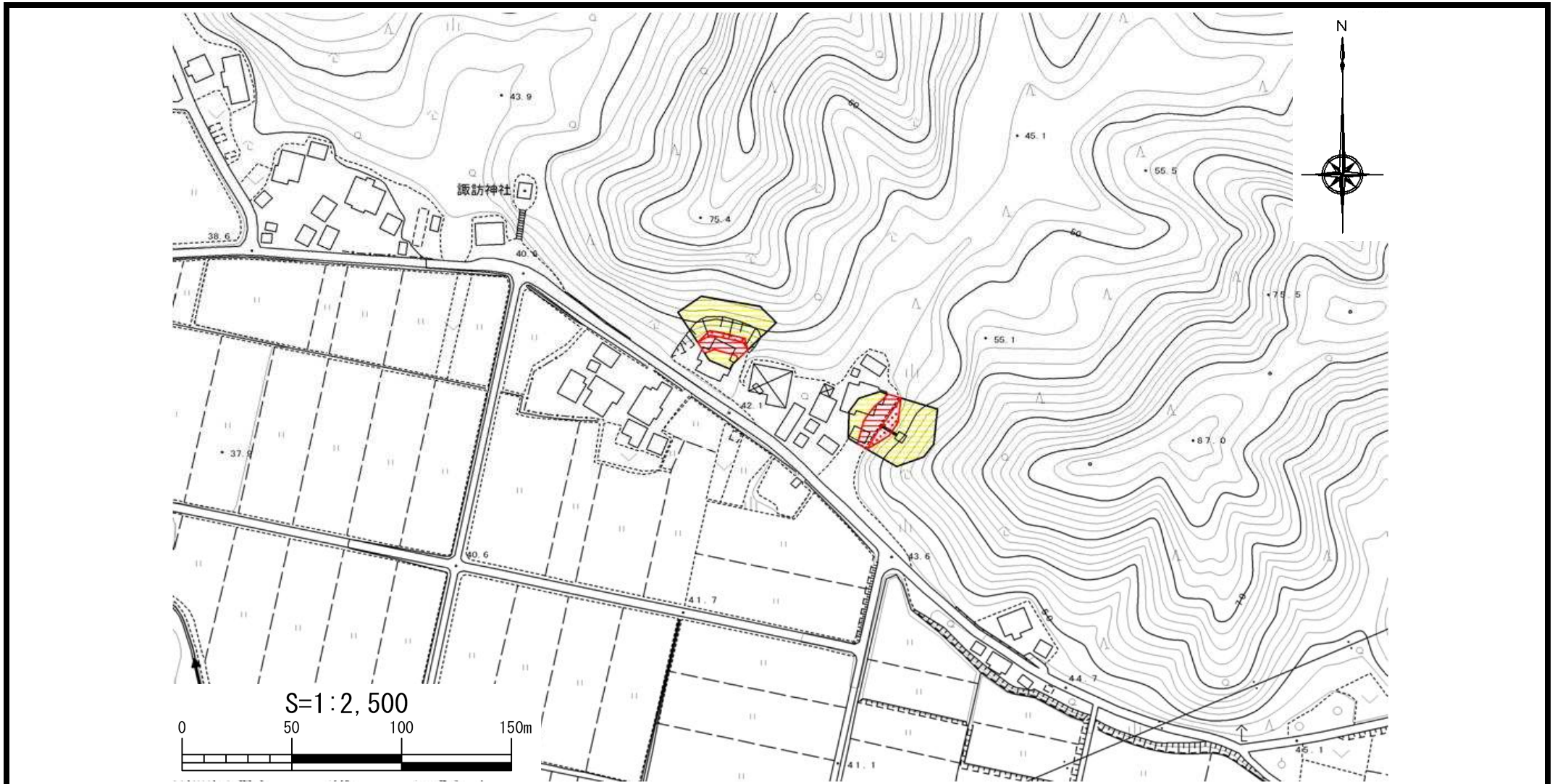


# 土砂災害警戒区域等の指定の公示に係る図書



|                                              |                                                           |  |                          |         |                |      |                  |  |
|----------------------------------------------|-----------------------------------------------------------|--|--------------------------|---------|----------------|------|------------------|--|
| <b>様式-2(急)</b><br>土砂災害警戒区域・土砂災害特別警戒区域<br>区域図 | 土砂災害防止法施行令第二条の基準に該当する区域                                   |  | N<br><br>縮尺<br>S=1:2,500 | 自然現象の種類 | 急傾斜地の崩壊        | 箇所番号 | II-322.021(0272) |  |
|                                              | 急傾斜地斜面内の区域                                                |  |                          | 告示番号    | 新潟県告示第107・108号 | 箇所名  | 寺田甲              |  |
|                                              | 土砂災害防止法施行令第三条の基準に該当する区域                                   |  |                          | 告示年月日   | 平成28年1月19日     | 所在地  | 五泉市寺田            |  |
|                                              | 土砂等の(移動)高さが1m以下の場合、土砂等の移動による力が100kN/m <sup>2</sup> を超える区域 |  |                          |         |                |      |                  |  |
|                                              | 土砂等の堆積の高さが3mを超える区域                                        |  |                          |         |                |      |                  |  |
|                                              | それ以外の区域                                                   |  |                          |         |                |      |                  |  |