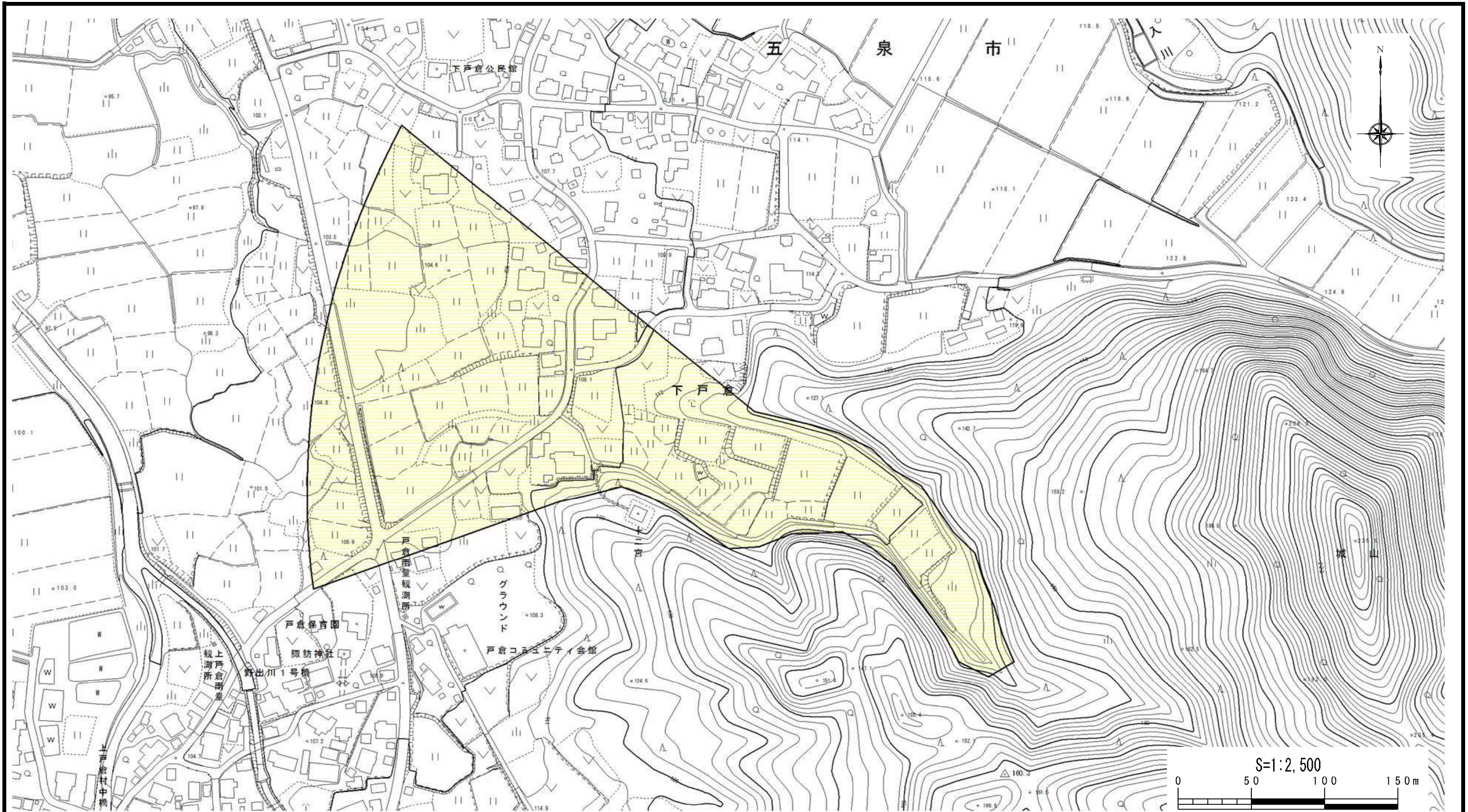


土砂災害警戒区域等の指定の公示に係る図書



様式-2(土) 土砂災害警戒区域区域図	土砂災害防止法施行令第二条の基準に該当する区域		N 縮尺 S=1:2,500	自然現象の種類	土石流	溪流番号	322-I-029
	土砂災害防止法施行令第三条の基準に該当する区域			告示番号	新潟県告示第107号	溪流名	下戸倉沢
	その他の区域			告示年月日	平成28年1月19日	所在地	五泉市下戸倉・上戸倉