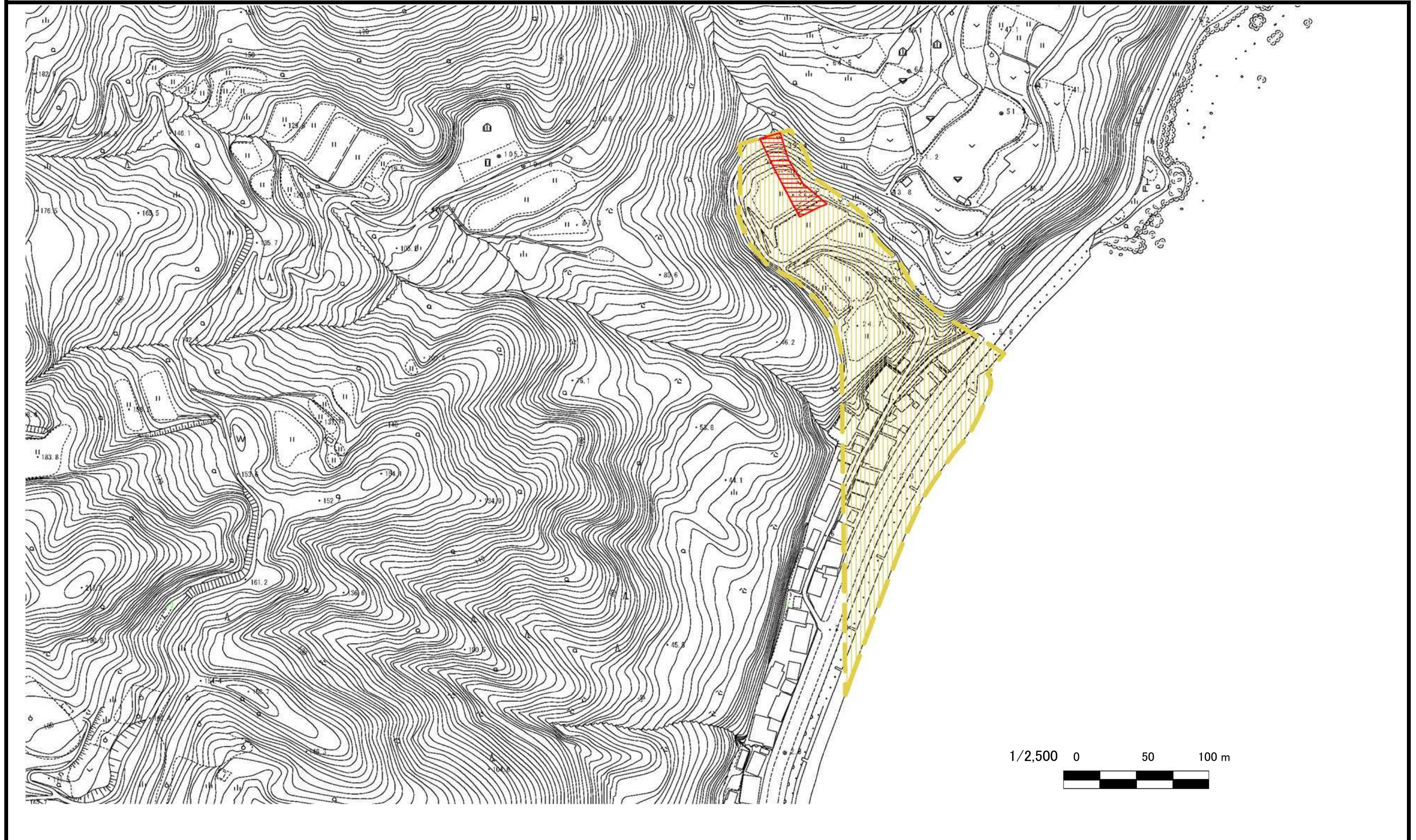


# 土砂災害警戒区域等の指定の公示に係る図書



|                                       |  |  |  |                    |         |            |              |                   |
|---------------------------------------|--|--|--|--------------------|---------|------------|--------------|-------------------|
| 様式-2(土)<br>土砂災害警戒区域・土砂災害特別警戒区域<br>区域図 | 土砂災害防止法施行令第二条の基準に該当する区域                              |  |  | N<br>縮尺<br>1:2,500 | 自然現象の種類 | 土石流        | 溪流番号         | 219-I-025         |
|                                       | 土砂災害防止法施行令第三条の基準に該当する区域                              |  |  |                    |         | 告示番号       | 新潟県告示第79・80号 | 溪流名               |
|                                       | 土砂流の高さが1mを超える場合、建築物に作用する力が50kN/m <sup>2</sup> を超える区域 |  |  | 告示年月日              |         | 平成28年1月12日 | 所在地          | サドン カタノ<br>佐渡市片野尾 |
|                                       | 土砂流の高さが1mを超える場合、建築物に作用する力が50kN/m <sup>2</sup> 以下の区域  |  |  |                    |         |            |              |                   |
| その他の区域                                |  |  |  |                    |         |            |              |                   |