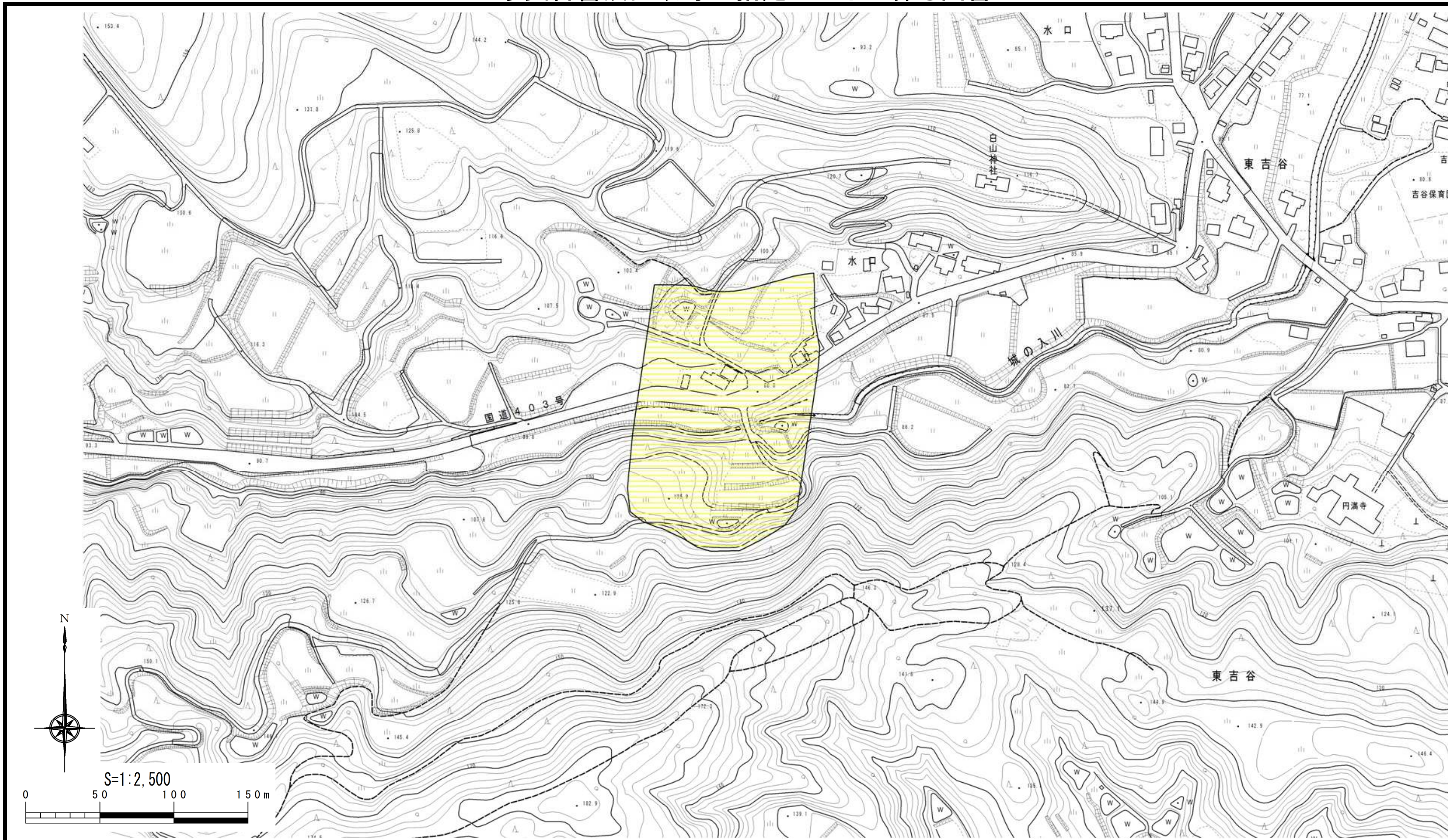


土砂災害警戒区域等の指定の公示に係る図書



様式-2(地) 土砂災害警戒区域・土砂災害特別警戒区域 区域図	土砂災害防止法施行令第二条の基準に該当する区域		自然現象の種類	地滑り	箇所番号	R 208.06
	土砂災害防止法施行令第三条の基準に該当する区域		告示番号	新潟県告示第79号	箇所名	みなくち 水口
	地すべり地塊の滑りに伴って生じる土石等の移動による力:F1 F1= (kN/m ²)	縮尺 S=1:2,500	告示年月日	平成28年1月12日	所在地	おぢやおおあざひがしよしたに 小千谷市大字東吉谷