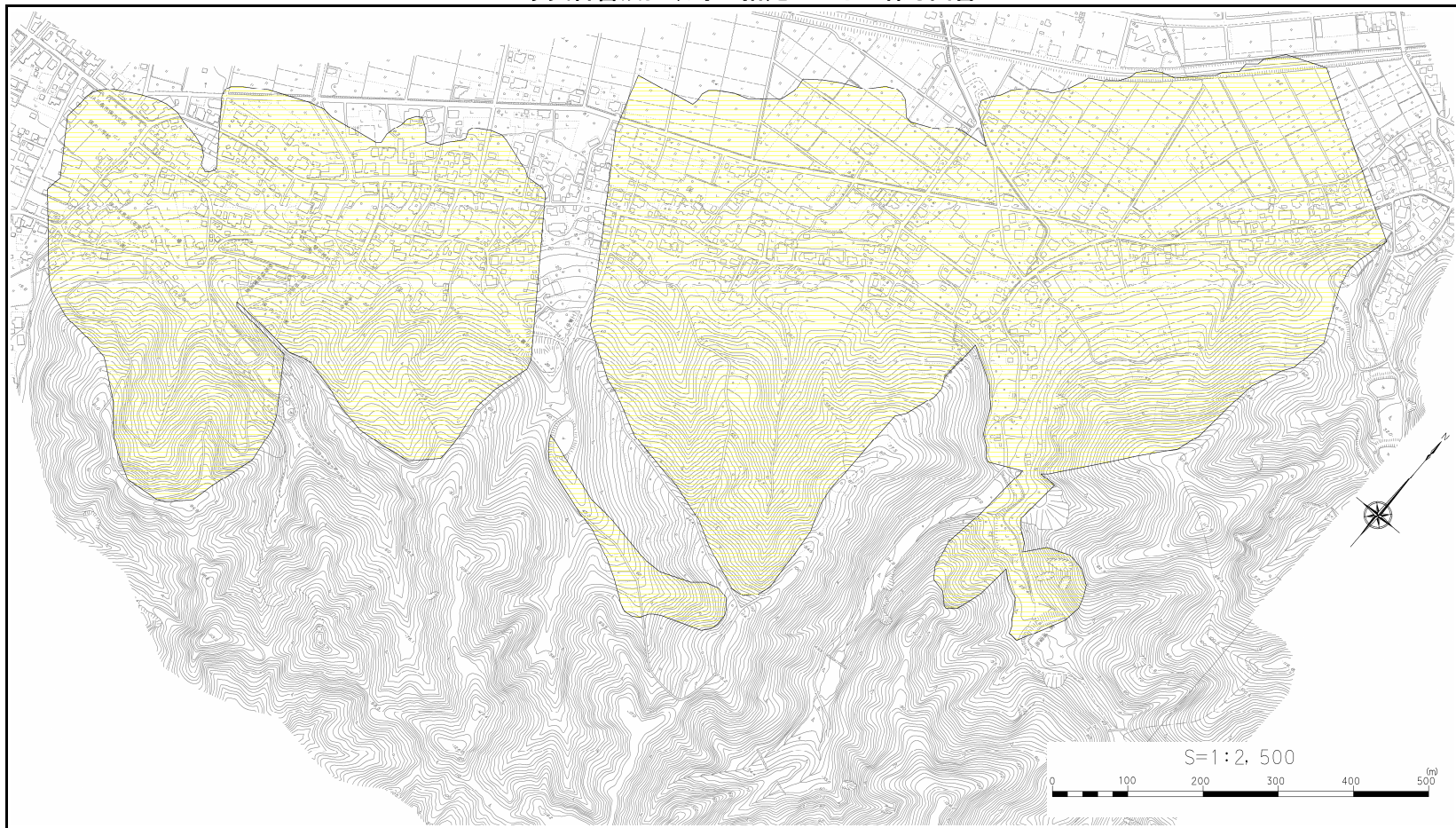


土砂災害警戒区域等の指定の公示に係る図書



様式-2(地) 土砂災害警戒区域 区域図	土砂災害防止法施行令第二条の基準に該当する区域		N 縮尺 S=1:2500	自然現象の種類	地滑り	箇所番号	R204.01
	土砂災害防止法施行令第三条の基準に該当する区域			告示番号	新潟県告示第287号	箇所名	下保内
地すべり地塊の滑りに伴って生じる土石等の移動による力: $F1 = (kN/m^2)$			告示年月日	令和4年3月15日	所在地	三条市下保内、加茂市下条	