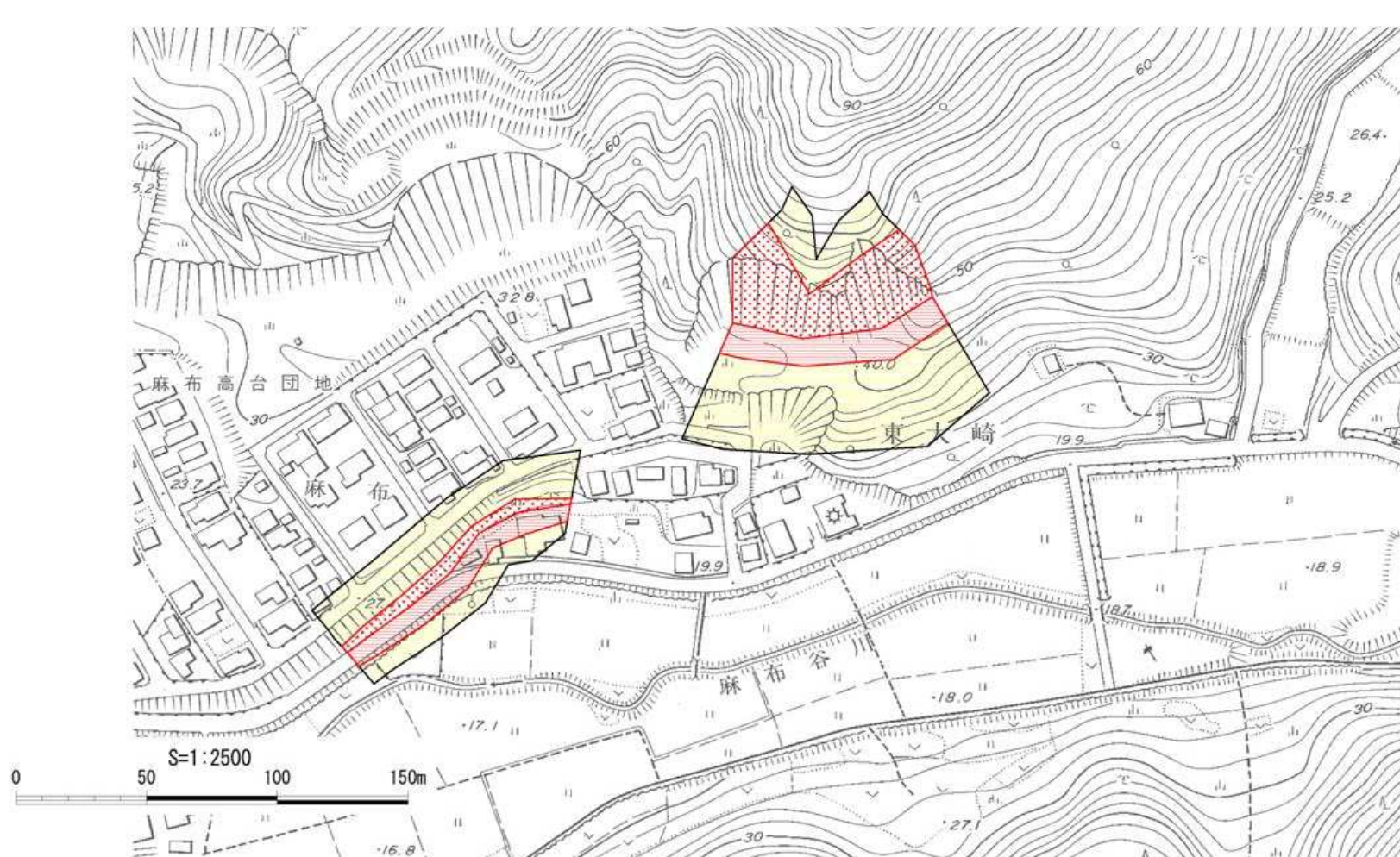


# 土砂災害警戒区域等の指定の公示に係る図書



様式-2(急)

土砂災害警戒区域・土砂災害特別警戒区域  
区域図

土砂災害防止法施行令第二条の基準に該当する区域

土砂災害防止  
法施行令第三  
条の基準に該  
当する区域

- 急傾斜地斜面内の区域
- 土石等の(移動)高さが1m以下の場合、土石等の移動による力が100kN/m<sup>2</sup>を超える区域
- 土石等の堆積の高さが3mを超える区域
- それ以外の区域



縮尺  
S=1:2,500

自然現象  
の種類

告示番号

告示年月日

急傾斜地の崩壊

(Y)新潟県告示第1357号  
(R)新潟県告示第80号

(Y)平成18年9月19日  
(R)平成28年1月12日

箇所番号

箇所名

所在地

I-204.012(0438)

金ヶ入

三条市麻布