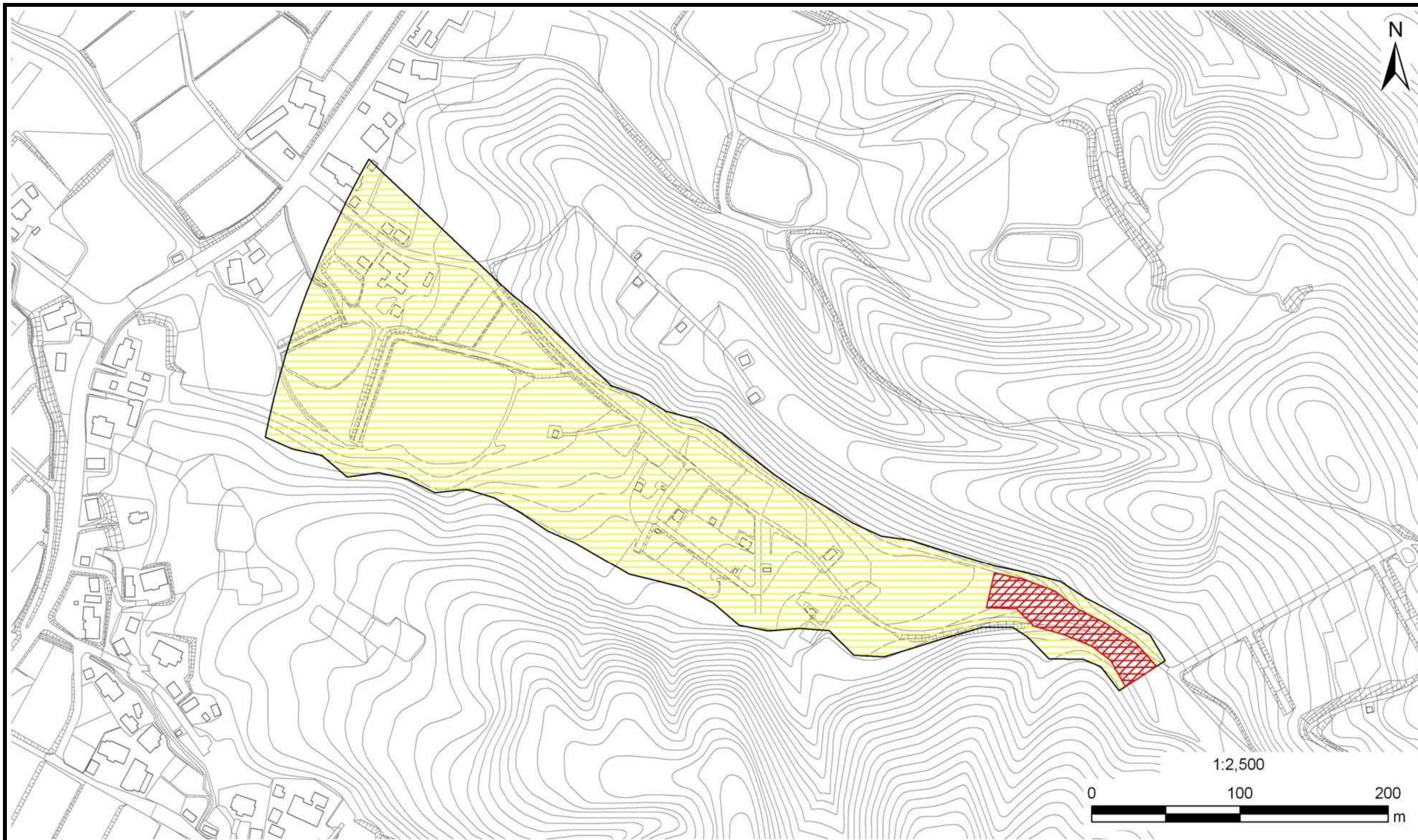


土砂災害警戒区域等の指定の公示に係る図書



様式-2(土) 土砂災害警戒区域・土砂災害特別警戒区域 区域図	土砂災害防止法施行令第二条の基準に該当する区域		縮尺 1:2,500	自然現象 の種類	土石流	溪流番号	362-三条-047
	土砂災害防止法 施行令第三条の 基準に該当する 区域	土石流の高さが1mを超える場合、建築物に作用する力が50kN/m <sup>2</sup> を超える区域			告示番号	新潟県告示第827・828号	溪流名
	土石流の高さが1mを超える場合、建築物に作用する力が50kN/m <sup>2</sup> 以下の区域			告示年月日	平成28年7月22日	所在地	三条市大平
	その他の区域						